

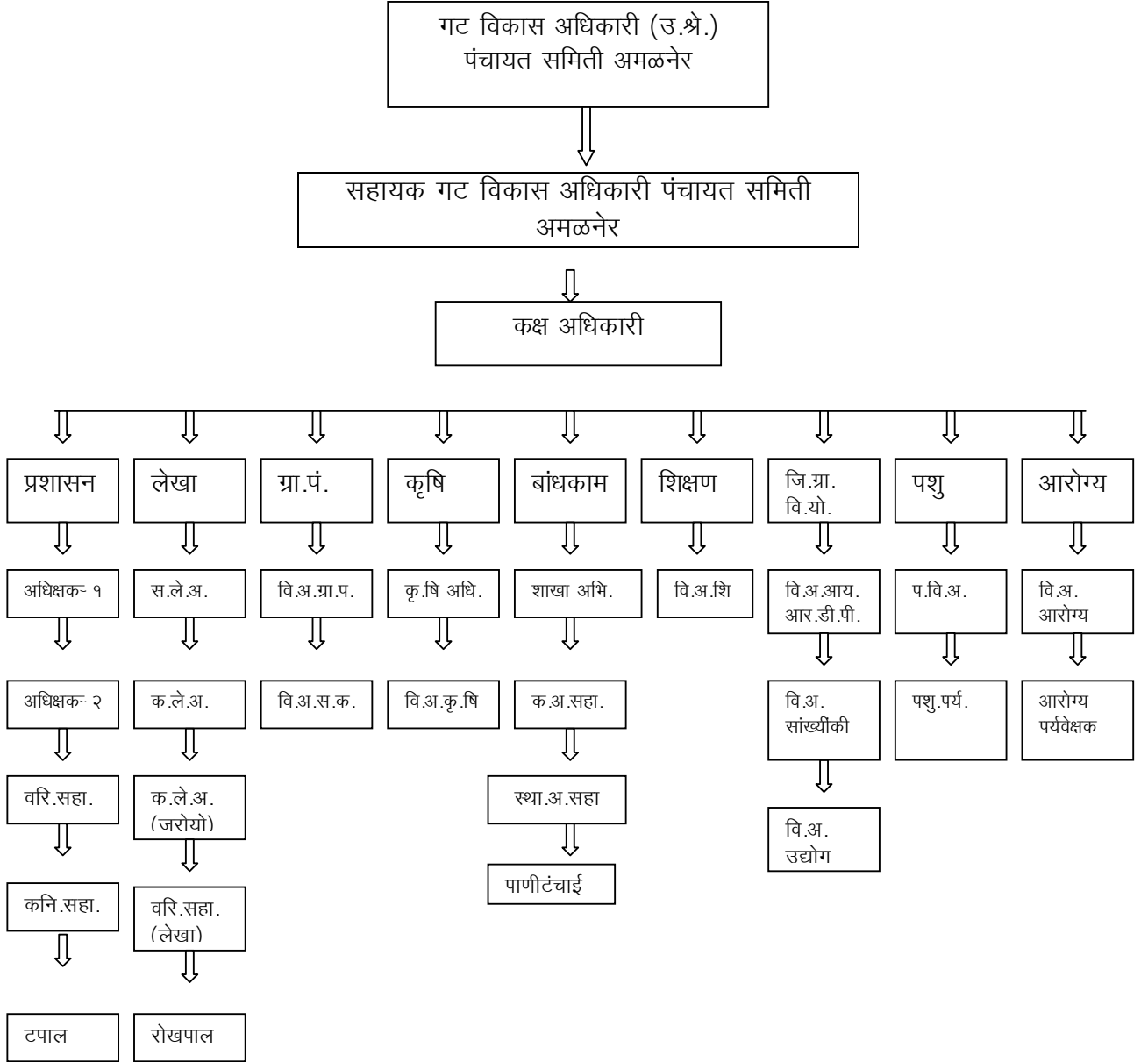
शासनाचा माहितीचा अधिकार अधिनियम २००५

१ ते १७ प्रकारची माहिती प्रकाशित

सन २०१६-२०१७

पंचायत समिती अमळनेर, जि. जळगांव

पंचायत समिती अमळनेर, जिल्हा जळगांव या कार्यालयाचे कार्यालय प्रमुख " गट विकास अधिकारी " हे आहेत, त्यांचे अधिनस्त म्हणजेच पंचायत समिती अमळनेर येथे खालीलप्रमाणे कर्मचारी वृंद कार्यरत आहे.



## कलम ४ (१) (b) (i)

पंचायत समिती अमळनेर, जि जळगांव या कार्यालयातील कार्ये व कर्तव्ये यांचा तपशील.

कार्यालयाचे नांव -	पंचायत समिती अमळनेर
पत्ता -	तहसिल कार्यालया शेजारी, धुळे रोड, अमळनेर जि जळगांव
कार्यालय प्रमुख -	गट विकास अधिकारी
शासकीय विभागाचे नांव -	जिल्हा परिषद जळगाव,
कोणत्या मंत्रालयातील खात्याचा अधिनस्त-	ग्राम विकास व जलसंधारण विभाग, महाराष्ट्र शासन, मंत्रालय, मुंबई - ४०० ०३२
कार्यक्षेत्र -	पंचायत समिती अमळनेर
विशिष्ट कार्य -	ग्रामिण विकास व पंचायतीराज संस्था बळकटीकरण करणे तसेच ग्रामिण भागातील जनतेला सेवा सुविधा पुरविणे
विभागाचे ध्येय / धोरण -	वेळोवेळी शासनाने ठरवून दिलेल्या योजना व कामे राबविणे व त्यांचे अंमलबजावणी करणे, पंचायती समितीने ठरविलेल्या योजना व कामे राबविणे
सर्व संबंधित कर्मचारी -	कार्यालयाच्या अधिनस्त सर्व अधिकारी व कर्मचारी
कार्य -	विभागनिहाय सोपविलेली कामे करणे.
कामाचे विस्तृत स्वरूप	सेवा पुरविणे
मालमत्तेचा तपशील / इमारती व जागेचा तपशील	नमुना नं ३९,४०,४१ नुसार जसे पंचायत समिती इमारत, जि.प. मालकीच्या प्राथमिक शाळा, आंगणवाड्या गोडावुन इ.
उपलब्ध सेवा -	ग्रामीण जनतेच्या हितासाठी आवश्यक त्या सर्व सेवा.
संस्थेच्या रचनात्मक तक्त्यामध्ये	संस्थेच्या संरचनात्मक तक्ता व कार्यक्षेत्राचा तपशिल
कार्यक्षेत्राचे प्रत्येक स्तरावरचे तपशिल	कार्यालयाच्या दर्शनि भागावर नकाशा लावण्यात आलेला आहे
कार्यालयीन दुरध्वनी क्रमांक व वेळा -	(०२५८७/ २२३०५४) वेळ - सकाळी ९.४५ ते सायंकाळी ५.४५ वाजेपर्यंत. ( कर्मचा-यांची जेवणाची वेळ - दु. १.३० ते २.०० आणि चहाची वेळ दु. ४.०० ते ४.१५)
साप्ताहिक सुटी -	१) दुसरा व चौथा शनिवार २) रविवार
विशिष्ट सेवेसाठी ठरविलेल्या वेळा	सुटीचे दिवशी एक वर्ग-४ कर्मचारी कार्यालयात नियुक्त केलेला असतो.

## कलम २ एच नमुना (अ)

माहितीचा अधिकार अधिनियम २००५ अन्वये विभागावार लोकप्राधिकारी यांची यादी.

शासकीय विभागाचे नांव :- पंचायत समिती अमळनेर, जि. जळगांव

कलम २ एच नमुना (अ) a/b/c/d

अनु.क्र.	लोक प्राधिकारी संस्था	संस्था प्रमुखांचे पदनाम	ठिकाण / पत्ता
१	पंचायत समिती अमळनेर	गट विकास अधिकारी	धुळे रोड तहसिल कार्यालयाच्या शेजारी अमळनेर, जि. जळगांव

## कलम २ एच नमुना (ब)

शासनाकडून पुरेसा निधी प्राप्त लोकप्राधिकारी संस्थांची यादी.

शासकीय विभागाचे नांव :- पंचायत समिती अमळनेर, जि. जळगांव

कलम २ (h) (i) (ii) अंतर्गत

अनु.क्र.	लोक प्राधिकारी संस्था	संस्था प्रमुखांचे पदनाम	ठिकाण / पत्ता
१	पंचायत समिती अमळनेर	गट विकास अधिकारी	धुळे रोड तहसिल कार्यालयाच्या शेजारी अमळनेर, जि. जळगांव

**कलम ४ (१) ( b) (ii) नमुना अ**

पंचायत समिती अमळनेर, जिल्हा जळगांव या कार्यालयातील अधिकारी व कर्मचारी यांच्या अधिकाराचा तपशिल. अ

अ. क्र.	पदनाम	अधिकार - आर्थिक	कोणत्या कायद्या/ नियम/ शासननिर्णय / परिपत्रका नुसार	अभिप्राय
१	गट विकास अधिकारी पं.स.अमळनेर	१) आहरण व संवितरण अधिकारातर्गत तालुक्यातील सर्व पं.स. कर्मचाऱ्यांचे वेतन व भत्ते अदा करणे २) जि.प./पं.स. मार्फत राबविण्यात येणाऱ्या विविध शासकीय योजना व विकास कामांना प्राप्त झालेल्या अनुदानातुन निधी पुरवून त्याची देयके पारीत करणे.	महाराष्ट्र लेखा संहिता अधिनियम १९६८ मधील तरतुदीनुसार.	

**ब**

अ. क्र.	पदनाम	अधिकार - प्रशासकीय	कोणत्या कायद्या/ नियम/ शासननिर्णय / परिपत्रका नुसार	अभिप्राय
१	गट विकास अधिकारी पं.स.अमळनेर	१) तालुका स्तरावरील सर्व जि.प. कार्यालय व तेथील कर्मचाऱ्यांवर प्रशासकीय नियंत्रण ठेवणे. २) ग्राम पंचायत दफ्तरतपासणी करणे. ३) दर महा पंचायत समितीच्या मासिक सभेचे आयोजन करणे.	महा.जि.प. व पं.स. अधिनियम १९६९ मधील तरतुदीनुसार	

**क**

अ. क्र.	पदनाम	अधिकार - फौजदारी	कोणत्या कायद्या/ नियम/ शासननिर्णय / परिपत्रका नुसार	अभिप्राय
	निरंक	निरंक	निरंक	निरंक

**ड**

अ. क्र.	पदनाम	अधिकार - अर्धन्यायीक	कोणत्या कायद्या/ नियम/ शासननिर्णय / परिपत्रका नुसार	अभिप्राय
	निरंक	निरंक	निरंक	निरंक

## कलम ४ (१) ( b) (i) नमुना (ब)

पंचायत समिती अमळनेर, जिल्हा जळगांव या कार्यालयातील अधिकारी व कर्मचारी यांच्या कर्तव्याचा तपशील.

### आर्थिक

अ.क्र.	पदनाम	कर्तव्ये	कोणत्या कायद्या/ नियम/ शासननिर्णय / परिपत्रका नुसार	अभिप्राय
१	गट विकास अधिकारी पं.स.अमळनेर.	१) आहरण व संवितरण अधिकारी म्हणून सर्व देयके पारीत करणे. २) तालुक्यातील सर्व जि.प. व पं.स. कर्मचाऱ्यांना वेळेवर वेतन व भत्ते अदा करणे. ३) तालुक्यात राबविण्यात येणाऱ्या विविध विकास कामांचे देयके पारीत करणे.	महाराष्ट्र लेखा संहिता अधिनियम १९६८ मधील तरतुदीनुसार.	
२	सहायक लेखा अधिकारी	१) कार्यालयात प्राप्त झालेली सर्व प्रकारची देयके तपासून अंतिम अदायगीसाठी ग.वि.अ. यांचे कडे सादर करणे.	महाराष्ट्र लेखा संहिता अधिनियम १९६८ मधील तरतुदीनुसार.	

### प्रशासकिय

अ.क्र.	पदनाम	कर्तव्ये	कोणत्या कायद्या/ नियम/ शासननिर्णय / परिपत्रका नुसार	अभि प्राय
१	गट विकास अधिकारी (उ.श्रे.), पं.स.अमळनेर	१) प्रशासनावर परिपूर्ण नियंत्रण ठेवणे.		
२	सहायक गट विकास अधिकारी.	२) ग्रामपंचायत विभागावर नियंत्रण ३) कृषि,पशुसंवर्धन विभागावर नियंत्रण ४) जन माहिती अधिकारी ५) कायदेविषयक बाबी		
३	कक्ष अधिकारी	१) कार्यालय प्रमुखांच्या अनुपस्थितीत कार्यालयीन कामकाजावर नियंत्रण ठेवणे.	म. मु. का.अ. जि.प. जळगांव यांचे कडील आदेश क्रमांक सा.प्र.वि./आस्था८/आर.आर. /५३६/९८ दि. ३०-०४-१९९८	

अ. क्र.	पदनाम	कर्तव्ये	कोणत्या कायद्या/ नियम/ शासननिर्णय / परिपत्रका नुसार	अभिप्राय
३	अधिक्षक १	१) पं.स. सभेचे आयोजन करणे. २) वार्षिक प्रशासन अहवाल तयार करणे. ३) रेकार्ड वर्गीकरण करणे. ४) ग.वि.अ सभांची माहिती संकलीत करणे.	म. मु. का.अ. जि.प. जळगांव यांचे कडील आदेश क्रमांक सा.प्र.वि./आस्था८/आर.आर./५३६/९८ दि. ३०-०४-१९९८	
४	अधिक्षक २	१) आस्थापना विषयक कामकाजावर संपूर्ण नियंत्रण ठेवणे. २) लेखापरिक्षण अहवालातील शक पर्तता/ मा.विभागीय आयुक्त,म.मु.का.अ, म. उप मु का अ, इ. शकांचे अनुपालन सादर करणे	वरील प्रमाणे.	
५	विस्तार अधिकार (ग्रा.पं.)	१) ग्रामपंचायत दप्तर तपासणी करणे. २) ग्रामपंचायतीच्या कामकाजावर प्रशासकिय नियंत्रण ठेवणे.		
६	शाखा अभिर्येता	१) विविध विकास कामांतर्गत बांधकामावर नियंत्रण ठेवणे.		
७	कृषि अधिकारी	कृषिविषयक योजनांवर नियंत्रण ठेवणे. व बि-बियाणे गुणवत्ता निरिक्षक म्हणुन काम पाहणे.		
८	पशुधन विकास अधिकारी	१) पशुविभागाच्या कामकाजावर व योजनांवर नियंत्रण ठेवणे.		
९	विस्तार अधिकारी एन.आर.एल. एम.	१) जिल्हा ग्रामिण विकास योजना अंतर्गत येणाऱ्या कामकाजावर नियंत्रण ठेवणे. २) बचत गटांना जास्तीत जास्त आर्थिक सहाय्य मिळवून देणे.		
१०	विस्तार अधिकारी सांख्यिकी	१) राजीव गांधी ग्रामिण निवारा क्रं २ ची योजना राबविणे २) सामाजिक आर्थिक व जातनिहाय सर्वेक्षण		

टिप :- इतर अन्य कर्मचाऱ्यांनी कार्यालयीन प्रमुखांच्या आदेशानुसार कामे करणे.

## कलम ४ (१) ( b) (iii)

निर्णय प्रक्रीयेतील पर्यवेक्षण व जबाबदारीचे उत्तरदायित्व निश्चित करून कार्यपध्दतीचे प्रकाशन  
(कामाचा प्रकार / नाव)

कामाचे स्वरूप : पर्यवेक्षकीय जबाबदारी नुसार व विभागवार पर्यवेक्षकीय अधिकारी  
यांचेकडेस नेमुन दिलेल्या योजना यांचे उद्दिष्ट व साध्य पुर्ण करणे.

संबंधित तरतुद : योजनानिहाय मिळालेल्या तरतुदीनुसार.

अधिनियमाचे नाव : पंचायत समिती वाढीव उपकर.

नियम : लेखा संहिता १९६८

शासन निर्णय : योजनावार वेळोवेळी प्राप्त शासन निर्णय व परिपत्रके

परिपत्रके : योजनावार वेळोवेळी प्राप्ता परिपत्रके कार्यालयीन आदेश :  
वेळोवेळी निर्गमित केलेले आदेश.

अ. क्र.	कामाचे स्वरूप	कालावधी दिवस	कामसाठी जबाबदार अधिकारी	अभिप्राय
१	मागासवर्गीयांसाठी पंचायत समिती उत्पन्नाच्या २० टक्के इतके खर्च करणे	संपुर्ण आर्थिक वर्ष	संबंधित विस्तार अधिकारी	
२	महिला व बालकल्याणसाठी पं.स उत्पन्नाच्या १० टक्के इतकी खर्च करणे	संपुर्ण आर्थिक वर्ष	बाल विकास प्रकल्प अधिकारी	
३	विशेष घटक योजना	संपुर्ण आर्थिक वर्ष	कृषि अधिकारी पं.स	
४	ओ.टी.एस.पी	संपुर्ण आर्थिक वर्ष	कृषि अधिकारी पं.स	
५	पंचायत समिती उत्पन्नातुन शेतक-यांना अवजारे वाटप करणे	संपुर्ण आर्थिक वर्ष	विस्तार अधिकारी (कृषि)	
६	महाराष्ट्र ग्रामिण रोजगार हमी योजना	संपुर्ण आर्थिक वर्ष	विस्तार अधिकारी (ग्राप) सहा.कार्यक्रम अधिकारी	



**पंचायत समिती , अमळनेर**  
**महिला व बाल ल्या विभा (१०%)**  
**सन २०१६-१७**

योजनेचे नांव - पि ो फॉल मशिन पुरवि ो

अ.ं.	लाभार्थ्याचे गांव	गावांचे गांव	१० % रक म
१	पल्लवी छ ा चौधरी	जळोद	१२८०
२	सुनिता भिमराव पाटील	लॉढवे	१२८०
३	मिनाबाई साहेबराव पाटील	पिंपळे ि.	१२८०
४	वैशाली नितीन पाटील	जव ाडे	१२८०
५	पुजा दिलीप पवार	इंदापिंप्री	१२८०
६	माधुरी नंदि शोर पाटील	निमझरी	१२८०
७	ज्योती रविंद्र पाटील	ावर्धन	१२८०
८	ललिता ि शोर पाटील	आर्डी	१२८०
९	मनिषा सुनिल पाटील	अंबारे	१२८०
१०	पुष्पाबाई अशो ं पाटील	तास ाडा	१२८०
११	सरला ैलास पाटील	देव गांव - देवळी	१२८०
१२	रूपाली मोतीलाल पाटील	देव गांव - देवळी	१२८०
१३	माधुरी सुरेश चौधरी	नांद्री	१२८०
१४	वैशाली विजय चौधरी	गांद्री	१२८०
१५	विजयाबाई ईश्वर पाटील	चौबारी	१२८०
१६	मनिषा भरत पाटील	रंजा ाे	१२८०
१७	नि िता प्रमोद ठा रे	वावडे	१२८०
१८	ाजल दत्तात्रय पाटील	निंभोरा	१२८०
१९	मं ालबाई रोहीदास पाटील	गांधली	१२८०
२०	यो िता रविंद्र पाटील	अमळ गांव	१२८०
२१	सविता विजय चौधरी	अमळ गांव	१२८०
२२	लताबाई नामदेव पाटील	वावडे	१२८०
२३	उषा प्रभा र पाटील	ावर्धा	१२८०
			२९४४०

**पंचायत समिती , अमळोर**  
**महिला व बाल कल्याण विभाग (१०%)**  
**सा २०१६-१७**

योजोचे गांव - मिनी चकरी पुरविणे

अ.क्र.	लाभार्थ्याचे गांव	गावांचे गांव	१० % रक्कम
१	माधुरी चैता पाटील	वावडे	१४५०
२	पुष्पा चंद्रशेखर पाटील	दहिवद	१४५०
३	पुम राहुल चौधरी	अमळ गांव	१४५०
४	साधा दिपक पाटील	अमळ गांव	१४५०
५	वंदा भगवा पाटील	मु.सात्री पो.डां गरी	१४५०
६	मिराबाई गिंबा पाटील	इंदापिंप्री	१४५०
७	विदयाबाई ज्ञानेश्वर भदारे	मंजरुळ	१४५०
८	सुवर्णा अलिल बोरसे	हेडावे	१४५०
९	स्ताबाई भगवा पाटील	जुगौ	१४५०
१०	भारतीबाई देवांद पाटील	सारबेटे बु.	१४५०
११	वंदा अलिल पाटील	मारवड	१४५०
१२	मनिषा एताथ पाटील	गोवर्धा	१४५०
१३	आशाबाई विलास पाटील	आमोदे	१४५०
१४	विताबाई शांताराम पाटील	अंबारे	१४५०
१५	विलास विलास पाटील	देव गांव - देवळी	१४५०
१६	सरला रमेश पाटील	देव गांव - देवळी	१४५०
१७	इंदुबाई भिमा चौधरी	गांद्री	१४५०
१८	सुरेता अशोक चौधरी	गांद्री	१४५०
१९	मनिषा भरत पाटील	चौबारी	१४५०
२०	गुता राजेंद्र पाटील	रंजाणे	१४५०
			२९०००

सा २०१६-१७

योजोचे गांव - घरघंटी

अ.सं.	लाभार्थ्याचे गांव	गावांचे गांव	१० % रक्कम
१	पल्लवी ए. पाथ पवार	गांधली	१२५०
२	आशाबाई शरद पाटील	म्हसले	१२५०
			२५००

पंचायत समिती , अमळनेर  
समाज कल्याण विभाग (२०%)  
सन २०१६-१७

योजनेचे नांव - पन्हाळी पत्रे

अ.क्र.	लाभार्थ्याचे नांव	गावांचे नांव	
१	मंजला रामा भिल	लॉडवे	
२	भाईदास सोनु भिल	डंडारी गु	
३	विठोबा प्रभाकर भिल	हेडावे	
४	दामिनी महेंद्र नाई	धार	
५	लोटन गेंडु बाविस्कर	गांधली	
६	दादु गेंडु सेंदागे	धार	
७	रविंद्र सुदेव भिल	बोहरा	
८	युवराज साराम भिल	गापर डोडा	
९	उत्तम रामदास भिल	गापर डोडा	
१०	लमण साहेबराव भिल	देवगाव	
११	जिजाबराव समर्थ सोनवणे	डंडारी	
१२	शिराड भिमराव चव्हाण	डोडी सिम	
१३	सुरसिंग जयसिंग भिल	नांद्री	
१४	भावात हिराम भिल	लोणगाडु	
१५	पंडीत महारु ठाणे	लोणगाडु सिम	
१६	लिलाबाई लालास वाघ	पातोंडा	
१७	रामदास बन्सी भिल	लोणगाडु सिम	
१८	श्रावण धर्मा वंजारी	गुहे सिम	
१९	रमेश हिम्मत पारधी	गांधली	

**पंचायत समिती , अमळनेर**  
**समाज कल्याण विभाग (२०%)**  
**सन २०१६-१७**

योजनेचे नांव - ताडपत्री

अ.क्र.	लाभार्थ्याचे नांव	गावांचे नांव	
१	धूडू मन्साराम पारधी	पातोडा	
२	बळीराम शंकर पारधी	पातोडा	
३	संजु देवराम रैनार	लोंढवे	
४	न्हानुबाई अमृत बैसाणे	शिरुड	
५	सुलाल वणार पारधी	पिंपळे जु	
६	हरि वंजी नेरकर	बाम्हणे	
७	वासुदेव रमेश धनार	निंभोरा	
८	विश्राम नामदेव बैसाणे	शिरुड	
९	महादु गोविंदकिं बैसाणे	देवगाव देवळी	
१०	श्री संजय रामदचंद्र बैसाणे	देवगाव देवळी	
११	राहुल सुभाष पवार	नांद्री	
१२	अशोक सैतान मोरे	पातोडा	
१३	भाईदास मांगेकरे	चौबारी	
१४	गुशाल किंपरु महाजन	चौबारी	
१५	सांडु तुळिंद्राम बि-हाडे	निंभोरा	
१६	हनुमान नामदेव श्रीगेश	गांधली	
१७	बाबुराव दांडु सेंदाणे	मांडळ	
१८	बाळु जयसिंग सोनवणे	अमळगाव	
१९	भोमा बाबुराव बि-हाडे	नगाव	
२०	धोंडु पुंजु बि-हाडे	नगाव बु	
२१	सुलाल जाराम धनार	लोंढवे	
२२	भट्टु जगन्नाथ सोनवणे	दहिवद	
२३	मोहन विसन बैसाणे	शिरुड	
२४	शिवलाल हरचंद पारधी	पातोडा	

**पंचायत समिती , अमळोेर**  
**समाज कल्याण विभाण (२०%)**  
**सन २०१६-१७**

योजोनेचे नांव - मिनी चकणी

अ.सं.	लाभार्थ्याचे नांव	गावांचे नांव	
१	सोमा रामचंद्र चंदनसिंग	हेडावे	
२	शिशोर सुलाल पारधी	जानवे	
३	आशा नाना देसले	चोपडाई	
४	जितेंद्र प्रताप पारधी	आमोदे	
५	संतोष गोविंदा सैदाणे	पिंपळे बु	
६	भिमराव जयराम घोलप	हेडावे	
७	शिवदास बाबुराव पवार	मारवड	
८	जयदेव पंडीत पारधी	आमोदे	
९	निंबाबाई सुलाल राम भिल	दरे गाव	
१०	पुनम सतिष बैसाणे	देव गाव देवळी	
११	धनसिंग लहु मोरे	देव गाव देवळी	
१२	इश्वर पितांबर बेलदार	नांद्री	
१३	गोपाळ नारायण पवार	नांद्री	
१४	छबीलाल नाना भिल	लोणगाव	
१५	शिशोर अधिार भिल	लोणगाव	
१६	ललिता मोतीलाल भिल	वावडे	
१७	गुलाब बाबुराव भिल	वावडे	
१८	पिरन भिला भिल	गाडगाव	
१९	हरचंद मानसिंग वंजारी	गुणहे सिम	

**कलम ४ (१) ( b) (iv) नमुना (अ)**

**संघटनाचे लक्ष**

**वार्षिक**

अ. क्र.	काम / कार्य	कामाचे प्रमाण	आर्थिक लक्ष	अभिप्राय
१	मागासवर्गीयांसाठी पंचायत समिती उत्पन्नाच्या २० टक्के इतकी खर्च करणे	पं.स.ठरावात मंजुर केल्याप्रमाणे	उत्पन्नाचे २० टक्के	
२	महिला व बालकल्याणासाठी पं.स. उत्पन्नाच्या १० टक्के इतकी खर्च करणे	पं.स.ठरावात नमुद केल्याप्रमाणे	उत्पन्नाचे १० टक्के	
३	विशेष घटक योजना	शासन निर्णयानुसार	मंजुर तरतुदीनुसार	
४	ओ.टी.एस.पी.योजना	शासन निर्णयानुसार	मंजुर तरतुदीनुसार	
५	पंचायत समिती उत्पन्नातुन शेतक-यांना अवजारे वाटप करणे	पं.स.ठरावात मंजुर केल्याप्रमाणे	मंजुर तरतुदीनुसार	
६	महाराष्ट्र ग्रामिण रोजगार हमी योजना	शासन निर्णयानुसार	मंजुर तरतुदीनुसार	

**कलम ४ (१) ( b) (iv) नमुना (ब)**

**कामाची कालमर्यादा पंचायत समिती स्तरावरचे काम पूर्ण होण्यासाठी प्रत्येक कामाची**

**कालमर्यादा.**

**विवरण पत्र- २ अ**

अ. क्र.	काम / कार्य	दिवस / तास पूर्ण करण्यासाठी	जबाबदार अधिकारी	तक्रार निवारण अधिकारी
१	मागासवर्गीयांसाठी पंचायत समिती उत्पन्नाच्या २० टक्के इतकी खर्च करणे	आर्थिक वर्ष ३१ मार्च अखेर	संबंधित विस्तार अधिकारी	गट विकास अधिकारी
२	महिला व बालकल्याणासाठी पं.स. उत्पन्नाच्या १० टक्के इतकी खर्च करणे	आर्थिक वर्ष ३१ मार्च अखेर	संबंधित विस्तार अधिकारी	गट विकास अधिकारी
३	विशेष घटक योजना	आर्थिक वर्ष ३१ मार्च अखेर	कृषि अधिकारी	गट विकास अधिकारी
४	ओ.टी.एस.पी.योजना	आर्थिक वर्ष ३१ मार्च अखेर	कृषि अधिकारी	गट विकास अधिकारी
५	पंचायत समिती उत्पन्नातुन शेतक-यांना अवजारे वाटप करणे	आर्थिक वर्ष ३१ मार्च अखेर	संबंधित विस्तार अधिकारी (कृषि)	गट विकास अधिकारी
६	इंदिरा आवास योजनेअंतर्गत घरकुल व राजीव गांधी निवारा २ प्रस्ताव अ) लाभार्थ्यांची निवड करणे. ब) लाभार्थ्यांना अनुदान देणे.	आर्थिक वर्ष ३१ मार्च अखेर	गट विकास अधिकारी	प्रकल्प संचालक जि.ग्रा.वि. यंत्रणा
७	ग्रामिण शौचालय योजना अ) लाभार्थ्यांची निवड करणे. ब) लाभार्थ्यांना अनुदान देणे.	आर्थिक वर्ष ३१ मार्च अखेर	गट विकास अधिकारी	उपमुकाअ (ग्रा.पं.) जिल्हा परीषद
८	बायोगॅस सयंत्र बाधणे/ अ) लाभार्थ्यांची निवड करणे. ब) लाभार्थ्यांना अनुदान देणे.	७ दिवस ५ दिवस	कृषि अधिकारी पं.स.अमळनेर	कृषि वि.अ.जि.प.
९	खत / बियाणे / कि टकनाशक परवाना देणे	८ दिवस	कृषि अधिकारी पं.स.अमळनेर	कृषि वि.अ.जि.प.
१०	शालेय पोषण आहार कार्यक्रम	१० दिवस	गट शिक्षण अधिकारी	शिक्षणाधिका री जि.प.



११	सावित्रीबाई दत्तक पालक योजना	१० दिवस	गट शिक्षण अधिकारी	शिक्षणाधिकारी जि.प.
१२	कामांना प्रशासकिय मंजूरी देणे	५ दिवस	ग.वि.अ. उपअभिर्येता	संबंधीत खाते प्रमुख जि.प.
१३	चालु कामांचे मुल्यांकन करणे (सर्व कामे)	८ दिवस	उपअभिर्येता सा.बां.वि.	संबंधीत खाते प्रमुख जि.प.
१४	कामांचे अंतिम मुल्यांकन करणे (सर्व कामे)	२१ दिवस	उपअभिर्येता सा.बां.वि.	संबंधीत खाते प्रमुख जि.प.
१५	दाखल केलेल्या बिलास मंजूरी देणे.	७ दिवस	ग.वि.अ. उपअभिर्येता	संबंधीत खाते प्रमुख जि.प.

### कलम ४ (१) (ब) (v) नमुना (अ)

पंचायत समिती अमळनेर, कामाशी संबंधित नियम / अधिनियम.

अनु.क्र.	सुचना पत्रकानुसार दिलेले विषय	नियम क्रमांक व वर्षे	अभिप्राय (असल्यास)
१	आस्थापनाविषयक बाबी व पंचायत समिती बाबत प्रशासकीय कामकाज .	Order. No. ZP 1162 VI-A दिनांक ११/१०/६२.  Maharashtra Zilla Parishads & Panchayat Samitis (Laying down Duties of officers & servants of Zilla Parishads) Rules 1970.	

**कलम ४ (१) (ब) (v) नमुना (ब)**

पंचायत समिती अमळनेर, कामाशी संबंधित नियम / अधिनियम.

अनु.क्र .	सुचना पत्रकानुसार दिलेले विषय	नियम क्रमांक व वर्षे	अभिप्राय (असल्यास)
१	आस्थापनाविषयक बाबी व पंचायत समिती बाबत प्रशासकीय कामकाज .	Order. No. ZP 1162 VI-A दिनांक ११/१०/६२.  Maharashtra Zilla Parishads & Panchayat Samitis (Laying down Duties of officers & servants of Zilla Parishads) Rules 1970.	

**कलम ४ (१) (ब) (v) नमुना (क)**

पंचायत समिती अमळनेर, कामाशी संबंधित नियम / अधिनियम.

अनु.क्र .	सुचना पत्रकानुसार दिलेले विषय	नियम क्रमांक व वर्षे	अभिप्राय (असल्यास)
१	आस्थापनाविषयक बाबी व पंचायत समिती बाबत प्रशासकीय कामकाज .	Order. No. ZP 1162 VI-A दिनांक ११/१०/६२.  Maharashtra Zilla Parishads & Panchayat Samitis (Laying down Duties of officers & servants of Zilla Parishads) Rules 1970.	

## कलम ४ (१) (ब) (v) नमुना (ड)

पंचायत समिती अमळनेर कामाशी संबंधित कार्यालयीन आदेश / धोरणात्मक परिपत्रके.

अ.क्र	विषय	क्रमांक व तारीख	अभिप्राय
१	कार्यालयीन कामकाजाबाबत	कार्यालयांतील कार्यालयीन आदेश नोंद वहीत नमुद केले नुसार.	
२	कार्यालयाशी निगडीत बाबी	कार्यालयांतील कार्यालयीन आदेश नोंद वहीत नमुद केले नुसार.	
३	माहितीचा अधिकार २००५ अंमलबजावणी बाबत.	कार्यालयांतील कार्यालयीन आदेश नोंद वहीत नमुद केले नुसार.	
४	कार्यालयात येण्याबाबत वक्तशीरपणा	कार्यालयांतील कार्यालयीन आदेश नोंद वहीत नमुद केले नुसार.	
५	मुख्यालय न सोडणेबाबत.	कार्यालयांतील कार्यालयीन आदेश नोंद वहीत नमुद केले नुसार.	
६	तातडीच्या नस्तीवर " अति तात्काळ " असे पताका लावणे बाबत.	कार्यालयांतील कार्यालयीन आदेश नोंद वहीत नमुद केले नुसार.	
७	अपंग कर्मचा-यांच्या समस्याबाबत.	कार्यालयांतील कार्यालयीन आदेश नोंद वहीत नमुद केले नुसार.	
८	महाराष्ट्र माहितीचा अधिकार २००५ नुसार झालेल्या अर्जावरील कार्यवाही	कार्यालयांतील कार्यालयीन आदेश नोंद वहीत नमुद केले नुसार.	

## कलम ४ (१) (ब) (v) नमुना (इ)

अमळनेर येथील पंचायत समिती कार्यालयामध्ये उपलब्ध दस्तऐवजांची यादी.

अ. नं.	दस्तऐवजाचा प्रकार	विषय	संबंधित व्यक्ति/पदनाम	व्यक्तिचे ठिकाण
१	अ	कायमस्वरूपी दस्तऐवज नाश न करता येणारे उदा सेवापुस्तक, चेक रजिस्टर,बांधकामाच्या सर्व नस्त्या	अभिलेख कक्ष लिपीक	अभिलेख कक्ष पं.स. अमळनेर
२	ब	व्हाऊचर फाईल,ताळेबंद, विवाह नोंदणी,पं.स.इतिवृत्त नोंदवही	अभिलेख कक्ष लिपीक	अभिलेख कक्ष पं.स. अमळनेर
३	क	अनुदान नस्ती,कार्यालयीन पत्रव्यवहार व परिपत्रक दैनंदिन्या, अंदाजपत्रके, आस्थापना विषयक १० वर्षापर्यंत ठेवावयाच्या नस्त्या	अभिलेख कक्ष लिपीक	अभिलेख कक्ष पं.स. अमळनेर
४	ड	किरकोळ रजेचे अर्ज,अग्रिम मागणी अर्ज व १ वर्षात नष्ट करावयाचे अर्ज	अभिलेख कक्ष लिपीक	अभिलेख कक्ष पं.स. अमळनेर

## कलम ४ (१) (ब) (v) नमुना (इ)

अमळनेर येथील पंचायत समिती कार्यालयामध्ये उपलब्ध दस्तऐवजांची यादी.

अ. नं.	दस्तऐवजाचा प्रकार	विषय	संबंधित व्यक्ति/पदनाम	व्यक्तिचे ठिकाण उपरोक्त कार्यालयात उपलब्ध नस्त्यास
१	सेवापुस्तक आऊट वर्ड रजिस्टर	अ-रेकॉर्ड	अभिलेखापाल	पं.स.अमळनेर
२	चेक ड्रॉन रजिस्टर कॅशबुक			
३	शाळेचे इमारती संबंधी प्रकरणे			
४	शाळा दुरुस्ती प्रकरणे			
५	तगाई अकाऊंट रजिस्टर			
६	सीडीपी लोन			
७	दुष्काळी तगाई नस्ती			
१	व्हाऊचर फाईल ताळेबंद नोंदवही	ब-रेकॉर्ड	अभिलेखापाल	पं.स.अमळनेर
२	पाणी पुरवठा माहिती			
३	वहीती आदेश व इतर फाईल			
४	तालुका शिक्षकांचे ताळेबंद			
५	जन्म/मृत्यु विवाह नोंदणी बाबत			
१	अनुदान नस्ती, कार्यालयीन पत्रव्यवहार व परिपत्रक, दैनंदिन्या, अंदाजपत्रके	क-रेकॉर्ड	अभिलेखापाल	पं.स.अमळनेर
१	मासिक अहवाल, किरकोळ रजेचे अर्ज इ.	ड रेकॉर्ड	अभिलेखापाल	पं.स.अमळनेर

**कलम ४ (१) (अ) (vi)**

अमळनेर येथील पंचायत समिती कार्यालयामध्ये दस्तऐवजांची वर्गवारी.

अ. नं.	विषय	दस्ताऐवजाचा प्रकार नस्ती / मस्टर / नोंदपुस्तक, व्हाउचर इ.	प्रमुख बाबीचा तपशीलवार	सुरक्षित ठेवण्याचा कालावधी
१	अ-रेकॉर्ड	नोंद पुस्तक,सेवापुस्तक, धनादेश नोंदवही,कॅशबुक	विविध कामांशी संबंधीत	कायमस्वरूपी
२	बांधकाम	मस्टर	योजनांचे मस्टर	३० वर्ष
३	लेखा	सर्व प्रमैणके	विविध कामांशी संबंधीत	३० वर्ष
४	ब-रेकॉर्ड	व्हाऊचर फाईल,ताळेबंद, विवाह नोंदणी,पं.स.इतिवृत्त नोंदवही		३० वर्ष
५	क-रेकॉर्ड	अनुदान नस्ती,कार्यालयीन पत्रव्यवहार व परिपत्रक दैनंदिन्या, अंदाजपत्रके, आस्थापना विषयक ५ वर्षापर्यंत ठेवावयाच्या नस्त्या		१० वर्ष
६	ड-रेकॉर्ड	किरकोळ रजेचे अर्ज,अग्रिम मागणी अर्ज व १ वर्षात नष्ट करावयाचे अर्ज		१ वर्ष

**कलम ४ (१) (ब) (vii) नमुना (ब)**

पंचायत समिती अमळनेर जि. जळगांव कार्यालयाच्या परिणामकारक कामासाठी  
जनसामान्यांशी सल्ला मसलत करण्याची व्यवस्था.

अनु. क्र.	सल्लामसलतीचा विषय	कार्यप्रणालीचे विस्तृत वर्णन	कोणत्या अधिनियम / नियमा / परिपत्रकाद्वारे	पुनरावृत्तीकाल
१	-----निरंक-----			

**टिप :-** कलम ४ (१) (ब) (७) अंतर्गत प्रत्येक लोकप्राधिकारी संस्थेने

अधिनियम/नियम/परिपत्रक इ. अंतिम करण्यापुर्वि/ राबवितांना जनतेची मते / आक्षेप  
जाणुन घेण्यासाठी अस्तित्वात असलेल्या कार्यपध्दतीची माहिती देणे अपेक्षित आहे.  
अनेकवेळा समितीची स्थापना करुन शिबीराद्वारे ग्रामसभेद्वारे जनसुनवाई अथवा  
कर्मचा-याच्या दारादारातुन जनमनाची चाचणी करण्यात येते.

**कलम ४ (१) (ब) (viii) नमुना (अ)**

पंचायत समिती अमळनेर जि. जळगांव येथील कार्यालयाच्या समितीची यादी प्रकाशीत करणे.

अ. नं.	समितीचे नाव	समितीचे सदस्य	समितीचे उद्दीष्ट	किं ती वेळा घेण्यात येते	सभा जनसामान्यांसाठी खुली आहे किंवा नाही	सभेचा कार्यवृत्तांत (उपलब्ध)
१	पंचायत समिती सर्व साधारण मासिक सभा	१०	विकास कामांचा आढावा घेणे व मार्गदर्शन करणे.	महिन्यांतून एकदा	नाही	इतिवृत्त नोंदवही भाग-२ मध्ये उपलब्ध.

**कलम ४ (१) (ब) (viii) नमुना (ब)**

पंचायत समिती अमळनेर जि. जळगांव येथील कार्यालयाच्या अधिसभांची यादी प्रकाशीत करणे.

अ. नं.	अधिसभेचे नाव	सभेचे सदस्य	सभेचे उद्दीष्ट	किं ती वेळा घेण्यात येते	सभा जनसामान्यांसाठी खुली आहे किंवा नाही	सभेचा कार्यवृत्तांत (उपलब्ध)
१	पं.स	१०	१२ दरमहा १ सर्वसाधारण	महिन्यांतून एकदा	नाही	होय.सभेचा वृत्तांत उपलब्ध आहे
२	आमसभा	तालुक्यातील सर्व नागरिक	वर्षभरातील सर्व विकास कामांचा आढावा घेवून पुढील वर्षाचे नियोजन करणे	वर्षांतून एकदा	होय	होय



**कलम ४ (१) (ब) (viii) नमुना (क)**

पंचायत समिती अमळनेर जि. जळगांव येथील कार्यालयाच्या परीषदांची यादी प्रकाशीत करणे.

अ. नं.	परिषदेचे नाव	परिषदेचे सदस्य	परिषदेचे उद्दीष्ट	किंती वेळा घेण्यात येते	सभा जनसामान्यां साठी खुली आहे किंवा नाही	सभेचा कार्यवृत्तांत (उपलब्ध)
				:::: निरंक ::::		

**कलम ४ (१) (ब) (viii) नमुना (ड)**

पंचायत समिती अमळनेर जि. जळगांव येथील कार्यालयाच्या कोणत्याही संस्थेची यादी प्रकाशीत करणे.

अ. नं.	संस्थेचे नाव	संस्थेचे सदस्य	संस्थेचे उद्दीष्ट	किंती वेळा घेण्यात येते	सभा जनसामान्यां साठी खुली आहे किंवा नाही	सभेचा कार्यवृत्तांत (उपलब्ध)
				:::: निरंक ::::		

**कलम ४ (१) (ब) (IX)**

पंचायत समिती अमळनेर येथील कार्यालयातील अधिकारी व कर्मचारी यांची नांवे, पत्ते व त्यांचे मासिक वेतन (वर्ष २०१५-२०१६)

अ.क्रं	पदनाम	अधिकारी / कर्मचाऱ्यांचे नाव	वर्ग	रुजू दिनांक	दूरध्वनी क्र. / फॅक्स / ईमेल	एकुण वेतन
१)	कक्ष अधिकारी	किशोर तुकाराम पाटील	वर्ग ३	०१/०६/२०१६	०२५८७/२२३०५४	४४४८६
२)	कृषि अधिकारी	अरुण विठठल पाटील	वर्ग ३	१/४/२००८	०२५८७/२२३०५४	६९१४७
३)	कृषि अधिकारी	शिवाजी वना सोनवणे	वर्ग ३	१७/३/२०१२	०२५८७/२२३०५४	५४०३९
४)	वि.अ.(सांख्यिकी)	भार्गव जगन्नाथ साळूंखे	वर्ग ३	०६/०२/२०१६	०२५८७/२२३०५४	५५९६६
५)	अधिक्षक	राजेंद्र हरी सोनवणे	वर्ग ३	१०/८/२०१२	०२५८७/२२३०५४	४२९५९
६)	अधिक्षक	प्रशांत बुधाजी सोनवणे	वर्ग ३	१०/१०/२०१३	०२५८७/२२३०५४	८२९०
७)	सहायक लेखाधि.	राजेंद्र माणिक पवार	वर्ग ३	१०/८/२०१२	०२५८७/२२३०५४	४६७६६
८)	कनिष्ठ लेखाधि	हेमंत बिहारीलाल धाकड	वर्ग ३	०१/०६/२०१६	०२५८७/२२३०५४	४२९५९
९)	शाखा अभियंता	अनिल उत्तमराव पाटील	वर्ग ३	१५/७/२०१३	०२५८७/२२३०५४	६४०२७
१०)	कनिष्ठ अभियंता	जी.के. गवळी	वर्ग ३	३१/१२/२०१४	०२५८७/२२३०५४	३५२७४
११)	कनिष्ठ अभियंता	अरुण जगन्नाथ चव्हाण	वर्ग ३	०१/०६/२०१७	०२५८७/२२३०५४	५५२०२
१२)	स्था.अभि.सहा	विजय किसन वाडेकर	वर्ग ३	६/२/२०१४	०२५८७/२२३०५४	२५१२२
१३)	स्था.अभि.सहा	निखिल चंद्रकांत महाजन	वर्ग ३	१३/७/२०१३	०२५८७/२२३०५४	२५८७४
१४)	स्था.अभि.सहा	अक्षय अनिल अत्तरदे	वर्ग ३	०४/०६/२०१४	०२५८७/२२३०५४	२४३९४
१५)	स्था.अभि.सहा	सुभाष झिता जाधव	वर्ग ३	२१/०८/२०१५	०२५८७/२२३०५४	२२२९८
१६)	वि.अ(ग्रा.पं)	लोटन दशरथ चिंचोरे	वर्ग ३	१/२/२००३	०२५८७/२२३०५४	४७८२३
१७)	वि.अ.(ग्रा.पं)	सुधीर भिकनराव पाटील	वर्ग ३	०९/०२/२०१५	०२५८७/२२३०५४	४९९३८
१८)	वि.अ(कृषि)	चंद्रकांत जगतराव देसले	वर्ग ३	२१/५/२०१४	०२५८७/२२३०५४	५४०५१
१९)	वि.अ.(कृषि)	राजेंद्र दामु सोनवणे	वर्ग ३	३१/५/२०१०	०२५८७/२२३०५४	४८८१०
२०)	कनि. सहा.	यु.पी. विसपुते	वर्ग ३	३०/९/२०१३	०२५८७/२२३०५४	२०२७३
२१)	कनि. सहा.	ए.एम.मोरे	वर्ग ३	०१/१०/२०१६	०२५८७/२२३०५४	२६८१४
२२)	वि.अ.(शिक्षण)	पावबा धर्मा धनगर	वर्ग ३	२/६/२००८	०२५८७/२२३०५४	५५१२८
२३)	वि.अ.(शिक्षण)	भिका पांडुरंग चौधरी	वर्ग ३	०१/०७/२०१६	०२५८७/२२३०५४	४३३२३
२४)	वरि. सहा.	ए.टी.ठाकुर	वर्ग ३	०१/०२/२०१६	०२५८७/२२३०५४	३४४२८

२५)	वि.अ.(शिक्षण)	आर डी. महाजन	वर्ग ३	१५/६/२०१५	०२५८७/२२३०५४	४९६९२
२६)	व.सहा	रमेश सुकदेव विसपुते	वर्ग ३	४/९/२०१२	०२५८७/२२३०५४	३३७७०
२७)	व.सहा	जितेंद्र वसंतराव पाटील	वर्ग ३	३१/५/२०१२	०२५८७/२२३०५४	३०६२१
२८)	क.सहा	डि. आर महाले	वर्ग ३	३१/१/२०१५	०२५८७/२२३०५४	२८६३५
२९)	व.सहा	योगेश अरुण पाटील	वर्ग ३	१७/९/२०१०	०२५८७/२२३०५४	२८२७१
३०)	व.सहा	सचिन उर्पेंद्र पाठक	वर्ग ३	२९/१२/२०११	०२५८७/२२३०५४	२८१३२
३१)	क.सहा	अनिल निंबा पाटील	वर्ग ३	०८/०२/२०१६	०२५८७/२२३०५४	१८१०२
३२)	क.सहा	कैलास वसंत सनेर	वर्ग ३	१६/११/२००७	०२५८७/२२३०५४	२६८०४
३३)	क.सहा	एम. बी. माळी	वर्ग ३	३१/५/२०१५	०२५८७/२२३०५४	१९२०१
३४)	क.सहा	डि. आर. पाटील	वर्ग ३	०४/०२/२०१५	०२५८७/२२३०५४	१८१०२
३५)	क.सहा	राजेंद्र नारायण पाटील	वर्ग ३	२/६/२००८	०२५८७/२२३०५४	२९९६४
३६)	वा.चा.	एस.एल. पवार	वर्ग ३	१५/६/२०१५	०२५८७/२२३०५४	१७७३९
३७)	क.सहा	मंगला गणेश पाटील	वर्ग ३	२४/५/२०००	०२५८७/२२३०५४	२८०१७
३८)	परिचर	के. आर पाटील	वर्ग ३	३०/६/२०१३	०२५८७/२२३०५४	२१२९३
३९)	हातपंप मदतनिस	लहु अर्जुन पाटील	वर्ग ३	२०/१०/१९९२	०२५८७/२२३०५४	२६८५७
४०)	पशु. पर्य.	पी. सी पाटील	वर्ग ३	३०/६/२०१५	०२५८७/२२३०५४	४४१४७
४१)	पशु पर्य	पी आर ब-हाटे	वर्ग ३	०१/०३/२०१६	०२५८७/२२३०५४	५२५७५
४२)	व्रणोपचारक	डि ओ मालपुरे	वर्ग ३	३०/६/२०१५	०२५८७/२२३०५४	३०२५१
४३)	सह.प.वि.अ	प्रमोद आत्माराम पाटील	वर्ग ३	२७/११/२००६	०२५८७/२२३०५४	४५२०५
४४)	सहा.प.वि.अ	राजेंद्र दत्तात्रय महाजन	वर्ग ३	०७/०७/२०१४	०२५८७/२२३०५४	५१९४०
४५)	पशु. पर्य.	शांताराम लोटन पाटील	वर्ग ३	०१/६/२०१५	०२५८७/२२३०५४	२३५२४
४६)	परिचर	कल्पेश एम चौधरी	वर्ग ३	३०/६/२०१४	०२५८७/२२३०५४	१३५४५
४७)	परिचर	एस.के. पाटील	वर्ग ३	३०/६/२०१४	०२५८७/२२३०५४	२६९३५
४८)	पशु.पर्य	दिपक भास्कर पाटील	वर्ग ३	७/११/२००७	०२५८७/२२३०५४	३६२०४
४९)	परिचर	बी वाय पाटील	वर्ग ३	३०/६/२०१५	०२५८७/२२३०५४	१४७३५
५०)	पशु.पर्य	पल्लवी रुपचंद सपकाळे	वर्ग ३	१७/६/२०१२	०२५८७/२२३०५४	३०२३२
५१)	पशु.पर्य	विलास काशिनाथ साळुंखे	वर्ग ३	१/६/२०१०	०२५८७/२२३०५४	३९२६३
५२)	व्रणोपचारक	पंजाबराव गंगाराम अहिरे	वर्ग ३	२४/९/१९९०	०२५८७/२२३०५४	२८२३२
५३)	व्रणोपचारक	वाल्मीक अर्जुन धनगर	वर्ग ३	११/३/२००४	०२५८७/२२३०५४	२६२७९
५४)	व्रणोपचारक	अब्दुल ताहेर अब्दुल गफार	वर्ग ३	२/६/२००८	०२५८७/२२३०५४	२७९९५

५५)	परिचर	मंगला जिजाबराव पाटील	वर्ग ३	३१/५/२००८	०२५८७/२२३०५४	१८१४६
५६)	परिचर	ललिता दिनेश पाटील	वर्ग ३	६/७/२००१	०२५८७/२२३०५४	२९४०२
५७)	परिचर	उर्मिला गुलाबराव पाटील	वर्ग ३	/५/२०१०	०२५८७/२२३०५४	१६९९३
५८)	परिचर	मिराबाई लक्ष्मण बि-हाडे	वर्ग ३	२६/७/२००२	०२५८७/२२३०५४	२४६०८
५९)	परिचर	कृष्णदास श्रीराम राठोड	वर्ग ३	३०/४/२००५	०२५८७/२२३०५४	२१८८४
६०)	परिचर	धनराज पितांबर चौधरी	वर्ग ३	१/६/२००५	०२५८७/२२३०५४	२०७१०
६१)	परिचर	नितीन भिकन पाटील	वर्ग ३	२/४/२००५	०२५८७/२२३०५४	२०४०४
६२)	परिचर	अविनाश युवराज पाटील	वर्ग ३	२९/९/२००७	०२५८७/२२३०५४	१८२६६
६३)	परिचर	जगदीश आत्माराम पवार	वर्ग ३	/७/२०१२	०२५८७/२२३०५४	२४९३७
६४)	परिचर	उल्हास आधार बोरसे	वर्ग ३	६/१०/१९९८	०२५८७/२२३०५४	२४३५२
६५)	परिचर	सतिष अशोक सोनवणे	वर्ग ३	२/४/२००५	०२५८७/२२३०५४	१९०४०
६६)	परिचर	नितीन विक्रम भारती	वर्ग ३	/१०/२०१२	०२५८७/२२३०५४	१७६२९
६७)	परिचर	राहुल नंदकिशोर बाविस्कर	वर्ग ३	२४/१२/२००४	०२५८७/२२३०५४	२०३१०
६८)	ग्रा.वि.अ	राजेंद्र नारायण पाटील	वर्ग ३	२०/७/२०११	०२५८७/२२३०५४	५०८९७
६९)	ग्रा.वि.अ	सुकलाल झुमरु भिल	वर्ग ३		०२५८७/२२३०५४	४४५९९
७०)	ग्रा.वि.अ	ज्ञानेश्वर पाटील	वर्ग ३	३०/६/२०१५	०२५८७/२२३०५४	४९९१०
७१)	ग्रा.वि.अ	एस आर पारधी	वर्ग ३	३०/६/२०१५	०२५८७/२२३०५४	४१५९१
७२)	ग्रा.वि.अ	गुणवंतराव माधवराव पवार	वर्ग ३	१/४/२००४	०२५८७/२२३०५४	५३६००
७३)	ग्रा.वि.अ	संजीव साहेबराव सैदाणे	वर्ग ३	१/३/२०१३	०२५८७/२२३०५४	४७०६९
७४)	ग्रा.वि.अ	अंबादास भास्कर पाटील	वर्ग ३	७/७/२०११	०२५८७/२२३०५४	५३५०६
७५)	ग्रा.वि.अ	आर.ए.सोनवणे	वर्ग ३	०१/०६/२०१६	०२५८७/२२३०५४	५१२०३
७६)	ग्रा.वि.अ	शांतिलाल धुडकु सोनवणे	वर्ग ३	१०/०५/२०१५	०२५८७/२२३०५४	५२८२४
७७)	ग्रा.वि.अ	हिरालाल रामदास वाघ	वर्ग ३	०१/०७/२०१५	०२५८७/२२३०५४	४८५४७
७८)	ग्रामसेवक	सोनाली अविनाश भामरे	वर्ग ३	४/२/२००८	०२५८७/२२३०५४	२९६३४
७९)	ग्रा.वि.अ	सुनिल रामसिंग बेलदार	वर्ग ३	३०/६/२०१५	०२५८७/२२३०५४	४६३६२
८०)	ग्रामसेवक	रविंद्र देविदास पवार	वर्ग ३	०१/०७/२०१५	०२५८७/२२३०५४	३९३८२
८१)	ग्रामसेवक	स्नेहलता साहेबराव देसाई	वर्ग ३	४/२/२००८	०२५८७/२२३०५४	२८५४९
८२)	ग्रामसेवक	सुनिल दगा पाटील	वर्ग ३	३०/६/२०१५	०२५८७/२२३०५४	४०९८५
८३)	ग्रामसेवक	महेश नथ्यु ठाकुर	वर्ग ३	६/६/२००६	०२५८७/२२३०५४	४०२५६
८४)	ग्रामसेवक	चेतन मुरलीधर पाटील	वर्ग ३	३०/६/२०१५	०२५८७/२२३०५४	३०२४१

८५)	ग्रामसेवकं	कमलेश प्रकाश निकुंभ	वर्ग ३	३०/६/२०१५	०२५८७/२२३०५४	३११३४
८६)	ग्रामसेवकं	राजेश नामदेव पाटील	वर्ग ३	२८/८/१९९८	०२५८७/२२३०५४	४३२६०
८७)	ग्रामसेवकं	संजय भाईदास पाटील	वर्ग ३	१४/१/१९९९	०२५८७/२२३०५४	४१०२९
८८)	ग्रामसेवकं	जगदिश दिलीप पवार	वर्ग ३	३०/६/२०१५	०२५८७/२२३०५४	२७७५०
८९)	ग्रामसेवकं	दिलीप अर्जून पाटील	वर्ग ३	३०/६/२०१५	०२५८७/२२३०५४	४४१२९
९०)	ग्रामसेवकं	महेंद्र बापुराव देसले	वर्ग ३	३०/६/२०१५	०२५८७/२२३०५४	३२१२१
९१)	ग्रामसेवकं	गोकुळ भगवान लांबोळे	वर्ग ३	३०/६/२०१५	०२५८७/२२३०५४	३१०८७
९२)	ग्रामसेवकं	कविता नवल साळुंखे	वर्ग ३	२/१/१९९५	०२५८७/२२३०५४	२८५४९
९३)	ग्रामसेवकं	नितीन सुरेश पाटील	वर्ग ३	३०/६/२०१५	०२५८७/२२३०५४	३९४५३
९४)	ग्रामसेवकं	नाना शंकर पाटील	वर्ग ३	३०/६/२०१५	०२५८७/२२३०५४	३५८३४
९५)	ग्रामसेवकं	किशोर प्रकाश वाघ	वर्ग ३	३०/६/२०१५	०२५८७/२२३०५४	२८५४९
९६)	ग्रामसेवकं	संगिता अशोक चौधरी	वर्ग ३	२/१२/२००४	०२५८७/२२३०५४	३२००३
९७)	ग्रामसेवकं	कल्पना शंकर पाटील	वर्ग ३	८/१२/२००४	०२५८७/२२३०५४	३२००३
९८)	ग्रामसेवकं	सुलोचना नवल साळुंखे	वर्ग ३	९/१२/२००४	०२५८७/२२३०५४	३०५०३
९९)	ग्रामसेवकं	शशिकांत सुपडु पाटील	वर्ग ३	७/७/२०१२	०२५८७/२२३०५४	३१०८७
१००)	ग्रामसेवकं	विठठल भाऊराव पाटील	वर्ग ३	७/७/२०१२	०२५८७/२२३०५४	४४४५८
१०१)	ग्रामसेवकं	रविंद्र देवराम पाटील	वर्ग ३	१/७/२०१२	०२५८७/२२३०५४	४४४५८
१०२)	ग्रामसेवकं	दिपक मुकुंदा सोनवणे	वर्ग ३	१२/७/२०१२	०२५८७/२२३०५४	४४३१७
१०३)	ग्रामसेवकं	विवेकानंद गोकुळ पाटील	वर्ग ३	२/१२/२००४	०२५८७/२२३०५४	३२००३
१०४)	ग्रामसेवकं	निलेश गोविंदराव साळुंखे	वर्ग ३	१/१२/२००४	०२५८७/२२३०५४	३२००३
१०५)	ग्रामसेवकं	नितल निंबा पाटील	वर्ग ३	२०/९/२००५	०२५८७/२२३०५४	३११२४
१०६)	ग्रामसेवक	जयश्री गोविंदा पवार	वर्ग ३	२०/९/२००५	०२५८७/२२३०५४	३००३४
१०७)	ग्रामसेवकं	योगिता गोविंदा पाटील	वर्ग ३	१७/४/२००८	०२५८७/२२३०५४	२८५४९
१०८)	ग्रामसेवकं	मनोहर धोडु पाटील	वर्ग ३	२०/९/२००५	०२५८७/२२३०५४	४६२६८
१०९)	ग्रामसेवकं	मुकेश हिम्मतराव साळुंखे	वर्ग ३	१२/७/१९९६	०२५८७/२२३०५४	४६३६२
११०)	ग्रामसेवकं	रविंद्र प्रभाकर सनेर	वर्ग ३	१/६/१९९८	०२५८७/२२३०५४	४४२२३
१११)	ग्रामसेवक	समता अरुण भामरे	वर्ग ३	२०/७/२०११	०२५८७/२२३०५४	२९६३४
११२)	ग्रामसेवक	योगिता वसंत पाटील	वर्ग ३	२०/२/२०१२	०२५८७/२२३०५४	३११३४
११३)	ग्रामसेवक	वासुदेव हरिभाऊ मारवडकर	वर्ग ३	१/६/१९९८	०२५८७/२२३०५४	४३३५६
११४)	ग्रामसेवक	दिनेश वासुदेव साळुंखे	वर्ग ३	१७/६/१९९९	०२५८७/२२३०५४	४६३६२

११५)	ग्रामसेवक	समाधान गोपिचंद निकम	वर्ग ३	२४/५/१९९९	०२५८७/२२३०५४	४०२०५
११६)	ग्रामसेवक	आधार महारु धनगर	वर्ग ३	२४/५/१९९९	०२५८७/२२३०५४	४२५३१
११७)	ग्रामसेवक	प्रभु दिपचंद परदेशी	वर्ग ३	१/७/२००४	०२५८७/२२३०५४	४४५५२
११८)	ग्रामसेवक	पल्लवी गुलाबराव देसले	वर्ग ३	४/२/२००८	०२५८७/२२३०५४	२८५४९
११९)	ग्रामसेवक	रविंद्र हरचंद पाटील	वर्ग ३	११/६/२००८	०२५८७/२२३०५४	४२७६६
१२०)	ग्रामसेवक	चतुर साहेबराव देवरे	वर्ग ३	२/६/२००८	०२५८७/२२३०५४	४०६७५
१२१)	ग्रामसेवक	संजय बाबुराव कापडणे	वर्ग ३	२४/१०/२००८	०२५८७/२२३०५४	४६४०९
१२२)	ग्रामसेवक	स्वाती सुरेश पाटील	वर्ग ३	८/२/२०१२	०२५८७/२२३०५४	३११३४
१२३)	ग्रामसेवक	राजेश विजय सोनार	वर्ग ३	२६/१२/२००६	०२५८७/२२३०५४	३०२४१
१२४)	ग्रामसेवक	नितीन भगवान मोरे	वर्ग ३	७/२०१०	०२५८७/२२३०५४	३२९२०
१२५)	ग्रामसेवक	विलास अशोक सोनवणे	वर्ग ३	७/२००९	०२५८७/२२३०५४	४४१५३
१२६)	ग्रामसेवक	भाईदास अशोक पाटील	वर्ग ३	१३/११/२००९	०२५८७/२२३०५४	२७७५०
१२७)	ग्रामसेवक	प्रियंका पार्थराज पाटील	वर्ग ३	१०/२०१०	०२५८७/२२३०५४	२६९७४
१२८)	ग्रामसेवक	दिलीप कौतिक मोरे	वर्ग ३	०१/०१/२०१६	०२५८७/२२३०५४	३१०८७
१२९)	ग्रामसेवक	इश्वर पंढरीनाथ पाटील	वर्ग ३	१५/१०/२०१२	०२५८७/२२३०५४	३२०७४
१३०)	ग्रामसेवक	पंकज शिवाजी पाटील	वर्ग ३	७/७/२०१२	०२५८७/२२३०५४	३२००३
१३१)	ग्रामसेवक	नवल बळीराम पाटील	वर्ग ३	१/७/२०१२	०२५८७/२२३०५४	४३२६०
१३२)	ग्रामसेवक	सतिष योगराज पाटील	वर्ग ३	५/७/२०१४	०२५८७/२२३०५४	४४२४७
१३३)	ग्रामसेवक	गिरधर हिंमत पाटील	वर्ग ३	१/६/२०१३	०२५८७/२२३०५४	४८५४७
१३४)	ग्रामसेवक	देविदास एकनाथ माळी	वर्ग ३	३१/५/२०१४	०२५८७/२२३०५४	३९८५२
१३५)	ग्रामसेवक	कैलास लक्ष्मण पाटील	वर्ग ३	३०/६/२०१५	०२५८७/२२३०५४	४१७५६
१३६)	ग्रामसेवक	जगदिश एकनाथ बाविस्कर	वर्ग ३	०१/०६/२०१६	०२५८७/२२३०५४	३५३६४
१३७)	ग्रामसेवक	राधा भिकन चव्हाण	वर्ग ३	०१/०४/२०१६	०२५८७/२२३०५४	२७०४९
१३८)	ग्रामसेवक	विजय विश्वासराव देसले	वर्ग ३	०१/०७/२०१२	०२५८७/२२३०५४	१६८१७
१३९)	ग्रामसेवक	शोभा अशोक देशमुख	वर्ग ३	०१/०७/२०१६	०२५८७/२२३०५४	२६२२२
१४०)	ग्रामसेवक	अभय विठठल मोरे	वर्ग ३	०१/०८/२०१६	०२५८७/२२३०५४	२८५४९
१४१)	ग्रामसेवक	विलास गुलाबराव पाटील	वर्ग ३	०१/०७/२०१६	०२५८७/२२३०५४	२७७५०
१४२)	ग्रामसेवक	सुरेश काशिनाथ पाटील	वर्ग ३	०१/१०/२०१६	०२५८७/२२३०५४	४४४५८
१४३)	ग्रामसेवक	अविनाश प्रकाश पाटील	वर्ग ३	०१/१०/२०१६	०२५८७/२२३०५४	२५४९४
१४४)	ग्रामसेवक	रमेश निळकंठ पाटील	वर्ग ३	०१/०७/२०१६	०२५८७/२२३०५४	४२०८५

१४५)	ग्रामसेवक	राहुल यशवंत पाटील	वर्ग ३	०१/०७/२०१६	०२५८७/२२३०५४	२८५४९
१४६)	ग्रामसेवक	राजेंद्र युवराज पाटील	वर्ग ३	०१/०७/२०१६	०२५८७/२२३०५४	-
१४७)	ग्रामसेवक	कैलास अधिकराव सोनवणे	वर्ग ३	०१/०७/२०१६	०२५८७/२२३०५४	४४३१७
१४८)	ग्रामसेवक	गुलाबराव जिवनराव सुर्यवंशी	वर्ग ३	०१/०७/२०१६	०२५८७/२२३०५४	४७७७२
१४९)	ग्रामसेवक	शितल प्रतापराव सुर्यवंशी	वर्ग ३	०१/०७/२०१६	०२५८७/२२३०५४	२५९०२
१५०)	ग्रामसेवक	विजय रावसाहेब ठाकरे	वर्ग ३	३०/०९/२०१५	०२५८७/२२३०५४	४१७५६

पंचायत समिती अमळनेर, जि. जळगांव येथील अधिका-यांचे व कर्मचाऱ्यांचे वेतनाची  
विस्तृत माहिती प्रकाशित करणे.

अ क्र.	वर्ग	वेतन रूपरेषा				इतर अनुज्ञेय भत्ते
			ग्रेड वेतन	नियमित (महागाई भत्ता घरभाडे भत्ता, शहर भत्ता)	प्रसंगानुसार (जसे प्रवास भत्ता)	विशेष (जसे प्रकल्प भत्ता, प्रशिक्षण भत्ता)
१	१ एस	४४४०-७४४०	१३०० ते १७००	११९ % दराने व १० % दराने	फिरस्ती केली तरच अनुज्ञेय	
२	पी.बी. १	५२००-२०२००	१८०० ते ३५००	वरील प्रमाणे.	वरील प्रमाणे.	
३	पी. बी. २	९३००- ३४८००	४२०० ते ५४००	वरील प्रमाणे.	वरील प्रमाणे.	
४	पी. बी. ३	१५६००-३९१००	५००० ते ७९००	वरील प्रमाणे.	वरील प्रमाणे.	
५	पी. बी. ४	३७४००-६७०००	८७०० ते १२०००	वरील प्रमाणे.	वरील प्रमाणे.	



## कलम ४ (१) (ब) (xi)

अमळनेर येथील पंचायत समिती कार्यालयाचे मंजूर अंदाजपत्रक व खर्चाचा तपशिल याची विस्तृत माहिती प्रकाशीत करणे.

- अंदाजपत्रकाच्या प्रतीचे प्रकाशन सन २०१६ - २०१७.
- अनुदानाच्या वितरणाच्या प्रतीचे प्रकाशन.

अनु. नं.	अंदाजपत्रकीय शीर्षाचे वर्णन	अनुदान	नियोजित वापर (क्षेत्र व कामाचा तपशील)	अधिक अपेक्षित रुपयांत	अनुदान असल्यास	अभीप्राय
	लेखाशिर्ष	खर्चाची बाब मंजुर कामे	सन २०१६-२०१७ मुळ अंदाजपत्रकीय तरतुद	सन १६-१७ ची सुधारीत तरतुद रु		२०१७-१८ ची मुळ अंदाजपत्रकीय तरतुद रु
१	२ साग्र	वाहन इंधन दुरुस्ती,	१२३०००	१४००००		१४००००
	३-शिक्षण	-	१००००	१००००		१००००
	४-बांधकाम	-	४७००००	९०८८०००		४७००००
	५-सिंचन	-	-	०		
	८-सार्व आरोग्य	-	-	२००००		०
	९-सार्व स्थापत्य	-	-	-		-
	११-कृषि	-	-	-		-
	१२ पशुसंवर्धन	-	-	१००००		
	१४-समाजकल्याण	-	१८००००	२६६१६३४		२०००००
	१७ सामु.विकास	-	९००००	१३७९३१३		१०००००
	२०-संकिर्ण इतर ८००	-	१००००	२१३५०		३००००
	२२३५-१०२	३ टक्के अपंग व्यक्तींवर खर्च	२७०००	४४०८५१		३००००

लेखाशिर्ष	खर्चाची बाब मंजुर कामे	खर्च
२ साप्र	वाहन इंधन/दुरुस्ती	११८२८२
३-शिक्षण	-	-
४-बांधकाम	-	८१६५१५९
५-ल.पा	-	-
८-सार्व आरोग्य	-	-
९-सार्व स्थापत्य	-	-
११-कृषि	-	-
१२ पशुसंवर्धन	-	-
१४-स.क	-	२४३५९९०
१७-सा.वि	-	९७८७२९
३ टक्के खर्च	-	४३८८४०
२० संकीर्ण	-	०

टिप:-३ टक्के अपंग कल्याण एकुण खर्च ४३८८४० पैकी र रु १६८३९० इतकी रक्कम अर्थ विभाग जि.प.जळगाव कडे वर्ग करण्यात आली आहे.

पंचायत समिती,अमळनेरचे स्वतःचे उत्पन्नाच्या जमा व खर्चाचे सन २०१६-१७ चे सुधारीत व सन २०१७-२०१८ चे मुळ अंदाजपत्रक

अंदाजपत्रकीय बाब	प्रत्यक्ष जमा			सन १५-१६ चे मुळ अंदाजपत्रकीय तरतुद	दि. १/४/१९६ ते ३०/११/१६ अखेर प्रत्यक्ष जमा	दि १/१२/१६ ते ३१/३/१७अखेर संभाव्य जमा	सन २०१६-१७ ची सुधारीत अंदाजपत्रकीय तरतुद	सन २०१७-१८ चे मुळ अंदाजपत्रकीय तरतुद
	२०१३-१४	२०१४-१५	२०१५-१६					
१	२	३	४	५	६	७	८	९
वाढीव उपकर (महा.जि.प पं.स.अधिनियम १९६१ चे नियम ११५ (१) (५) अन्वये पं.स ५० टक्के हिस्सा )	१४५९९६१	१७१०४०७	१२९८७७१८	१२९६७७१८		३२१३३३६	९८००००	९७००००
एकुण जमा	१४५९९६१	१७१०४०७	१२९६७७१८	१२९६७७१८		३२१३३३६	९८००००	९७००००
आरंभिची शिल्लक	८५७०५०	१२७३२३०	१६७८४३१	१६७८४३१		१२७३४२०४	२००००	११०७४०
एकुण एकंदर	२९८३६३७	२९८३२३०	१४६४६१४९	१४६४६१४९		१५९४७५४०	१००००००	१०८०७४०

अ.क्रं		प्रत्यक्ष जमा अल्पबचत			सन २०१५-२०१६ चे मुळ अंदाजपत्रकीय तरतुद	सन २०१५-२०१६ ची सुधारीत अंदाजपत्रकीय तरतुद	सन २०१६-१७ चे मुळ अंदाजपत्रकीय तरतुद
		२०१३-२०१४	२०१४-१५	२०१५-१६			
	सुरुवातीची शिल्लक	८०७४०	८०७४०	८०७४०			
	एकुण जमा	८०७४०	८०७४०	८०७४०			

## कलम ४ (१) (ब) (xii) नमुना (अ)

पंचायत समिती अमळनेर जि. जळगांव येथील कार्यक्रमाची अनुदान वाटपाची कार्यपध्दती २०१६-१७ या वर्षासाठी प्रसिध्द करणे.

- |  |  |
|--|--|
| □ कार्यक्रमाचे नांव.   | पंचायत समिती वाढीव उपकरातुन २० टक्के समाजकल्याण योजने अंतर्गत ग्रामीण भागातील स्त्री-पुरुषांना पन्हाळी पत्रा पुरविणे |
| □ लाभार्थीच्या पात्रता संबंधीच्या अटी व शर्ती.   | १. दारिद्र्य रेषेखालील असावा/असावी.<br>२. वय वर्षे १८ पुर्ण व उमेदवार पुरुष/महिला मागासवर्गीय असाव्यात               |
| □ लाभ मिळविण्यासाठीची कार्यपध्दती.   | आलेल्या अर्जाची छानणी करुन पात्र लाभार्थ्यांना पं.स. ठरावान्वये लाभ देणे.  |
| □ पात्रता ठरविण्यासाठी आवश्यक असलेले कागदपत्र.   | शैक्षणिक पात्रतेचा दाखला, शाळा सोडल्याचा दाखला., दा.रे.खालील दाखला, ग्रामसेवकाचा रहिवाशी दाखला व इतर कागदपत्रे.      |
| □ कार्यक्रामाध्ये मिळणा-या लाभाची विस्तृत माहिती.                                      | पं.स. मासिक सभेत मंजूर झाल्याप्रमाणे वस्तु रुपाने लाभ.   |
| □ अनुदान वाटपाची कार्यपध्दती   | वस्तु रुपाने .   |
| □ सक्षम अधिका-यांचे पदनाम  | गट विकास अधिकारी   |
| □ विनंती अर्जासोबत लागणारे शुल्क.  | निरंक  |
| □ इतर शुल्क.   | निरंक  |
| □ विनंती अर्जाचा नमुना.  | कार्यालयात उपलब्ध आहे.   |
| □ सोबत जोडणे आवश्यक असलेल्या कागदपत्रांची यादी (दस्तऐवज / दाखले)                       | वरील प्रमाणे.  |
| □ जोड कागदपत्राचा नमुना.   | निरंक .  |
| □ कार्यपध्दती संदर्भात तक्रार निवारणासाठी संबंधित अधिका-याचे पदनाम.                    | सहा.गट विकास अधिकारी पं.स. अमळनेर  |
| □ तपशिलवार व प्रत्येक स्तरावर उपलब्ध निधी (उदा. जिल्हा पातळी, तालुका पातळी, गाव पातळी) | 'तालुका पातळी<br>२४४८२४/-  |
| □ लाभार्थीची यादी खालिल नमुन्यात.  | लाभार्थ्यांची यादी खालीलप्रमाणे  |

पंचायत समिती अमळनेर जि. जळगांव येथील समाज कल्याण विभाग कार्यालयातील अनुदान वाटपाच्या कार्यक्रमाची कार्यपध्दती सन २०१६-१७ या वर्षासाठी प्रकाशीत करणे.

**पंचायत समिती, अमळोर**  
**समाज कल्याण विभागा (२०%)**  
**सन २०१६-१७**

योजनेचे नांव - पन्हाळी पत्रे

अ.क्र.	लाभार्थ्याचे नांव	गावांचे नांव	
१	मंजला रामा भिल	लौढवे	
२	भाईदास सोनु भिल	चंडारी गु	
३	विठोबा प्रभाकर भिल	हेडावे	
४	दामिनी महेंद्र नाई	धार	
५	लोटन गेंडु बाविसर	गांधली	
६	दाडु गंडु सेंदागे	धार	
७	रविंद्र सुदेव भिल	बोहरा	
८	युवराज साराराम भिल	गापर डोडा	
९	उत्तम रामदास भिल	गापर डोडा	
१०	लमण साहेबराव भिल	देवगाव	
११	जिजाबराव समरथ सोनवणे	चंडारी	
१२	शिराड भिमराव चव्हाण	गेडी सिम	
१३	सुरसिंग जयसिंग भिल	नांद्री	
१४	भागवत हिराम भिल	लोणगा गु	
१५	पंडीत महारुठा रे	लोणगा सिम	
१६	लिलाबाई लालस वाघ	पातोंडा	
१७	रामदास बन्सी भिल	लोणगा सिम	
१८	श्रावण धर्मा वंजारी	गुहे सिम	
१९	रमेश हिम्मत पारधी	गांधली	

## कलम ४ (१) (ब) (xii) नमुना (अ)

पंचायत समिती अमळनेर जि. जळगांव येथील कार्यक्रमाची अनुदान वाटपाची कार्यपध्दती २०१६-१७ या वर्षासाठी प्रसिध्द करणे.

- |  |   |
|--|---|
| □ कार्यक्रमाचे नांव.   | पंचायत समिती वाढीव उपकरातुन २० टक्के समाजकल्याण योजने अंतर्गत ग्रामीण भागातील स्त्री-पुरुषांना ताडपत्री पुरविणे |
| □ लाभार्थीच्या पात्रता संबंधीच्या अटी व शर्ती.   | १. दारिद्र्य रेषेखालील असावा/असावी.<br>२. वय वर्षे १८ पुर्ण व उमेदवार पुरुष/महिला मागासवर्गीय असाव्यात          |
| □ लाभ मिळविण्यासाठीची कार्यपध्दती.   | आलेल्या अर्जाची छानणी करुन पात्र लाभार्थ्यांना पं.स. ठरावान्वये लाभ देणे.                                       |
| □ पात्रता ठरविण्यासाठी आवश्यक असलेले कागदपत्र.   | शैक्षणिक पात्रतेचा दाखला, शाळा सोडल्याचा दाखला., दा.रे.खालील दाखला, ग्रामसेवकाचा रहिवाशी दाखला व इतर कागदपत्रे. |
| □ कार्यक्रामाध्ये मिळणा-या लाभाची विस्तृत माहिती.                                      | पं.स. मासिक सभेत मंजूर झाल्याप्रमाणे वस्तु रुपाने लाभ.  |
| □ अनुदान वाटपाची कार्यपध्दती   | वस्तु रुपाने .  |
| □ सक्षम अधिका-यांचे पदनाम  | गट विकास अधिकारी  |
| □ विनंती अर्जासोबत लागणारे शुल्क.  | निरंक   |
| □ इतर शुल्क.   | निरंक   |
| □ विनंती अर्जाचा नमुना.  | कार्यालयात उपलब्ध आहे.  |
| □ सोबत जोडणे आवश्यक असलेल्या कागदपत्रांची यादी (दस्तऐवज / दाखले)                       | वरील प्रमाणे.   |
| □ जोड कागदपत्राचा नमुना.   | निरंक .   |
| □ कार्यपध्दती संदर्भात तक्रार निवारणासाठी संबंधित अधिका-याचे पदनाम.                    | सहा.गट विकास अधिकारी पं.स. अमळनेर   |
| □ तपशिलवार व प्रत्येक स्तरावर उपलब्ध निधी (उदा. जिल्हा पातळी, तालुका पातळी, गाव पातळी) | 'तालुका पातळी<br>२४४८२४/-   |
| □ लाभार्थीची यादी खालिल नमुन्यात.  | लाभार्थ्यांची यादी खालीलप्रमाणे   |

पंचायत समिती अमळनेर जि. जळगांव येथील समाज कल्याण विभाग कार्यालयातील अनुदान वाटपाच्या कार्यक्रमाची कार्यपध्दती सन २०१६-१७ या वर्षासाठी प्रकाशीत करणे.

**पंचायत समिती , अमळोर**  
**समाज कल्याण विभागा (२०%)**  
**सन २०१६-१७**

योजनेचे नांव - ताडपत्री

अ.क्र.	लाभार्थ्याचे नांव	गावांचे नांव	
१	धूडू मन्साराम पारधी	पातोंडा	
२	बळीराम शंकर पारधी	पातोंडा	
३	संजु देवराम तेरनार	लॉडवे	
४	न्हानुबाई अमृत बैसागे	शिरुड	
५	सुलाल वगार पारधी	पिंपळे	
६	हरि वंजी नेर	बाम्हणे	
७	वासुदेव रमेश धनार	निंभोरा	
८	विश्राम नामदेव बैसागे	शिरुड	
९	महादु गोविंदकिं बैसागे	देवगाव देवळी	
१०	श्री संजय रामदचंद्र बैसागे	देवगाव देवळी	
११	राहुल सुभाष पवार	नांद्री	
१२	अशोक सैतान मोरे	पातोंडा	
१३	भाईदास मांगोरे	चौबारी	
१४	गुशाल किंपरु महाजन	चौबारी	
१५	सांडु तुईराम बि-हाडे	निंभोरा	
१६	हनुमान नामदेव श्रीगेश	गांधली	
१७	बाबुराव दांडु सैदागे	मांडळ	
१८	बाळु जयसिंग सोनवणे	अमळगाव	
१९	भोमा बाबुराव बि-हाडे	नगाव	
२०	धोंडु पुंजु बि-हाडे	नगाव बु	
२१	सुलाल जाराम धनार	लॉडवे	
२२	भट्टु जगन्नाथ सोनवणे	दहिवद	
२३	मोहन विसन बैसागे	शिरुड	
२४	शिवलाल हरचंद पारधी	पातोंडा	

## कलम ४ (१) (ब) (xii) नमुना (अ)

पंचायत समिती अमळनेर जि. जळगांव येथील कार्यक्रमाची अनुदान वाटपाची कार्यपध्दती २०१६-१७ या वर्षासाठी प्रसिध्द करणे.

- |  |   |
|--|---|
| □ कार्यक्रमाचे नांव.   | पंचायत समिती वाढीव उपकरातुन २० टक्के समाजकल्याण योजने अंतर्गत ग्रामीण भागातील स्त्री-पुरुषांना मिनी चक्की पुरविणे |
| □ लाभार्थीच्या पात्रता संबंधीच्या अटी व शर्ती.   | १. दारिद्र्य रेषेखालील असावा/असावी.<br>२. वय वर्षे १८ पुर्ण व उमेदवार पुरुष/महिला मागासवर्गीय असाव्यात            |
| □ लाभ मिळविण्यासाठीची कार्यपध्दती.   | आलेल्या अर्जाची छानणी करुन पात्र लाभार्थ्यांना पं.स. ठरावान्वये लाभ देणे.   |
| □ पात्रता ठरविण्यासाठी आवश्यक असलेले कागदपत्र.   | शैक्षणिक पात्रतेचा दाखला, शाळा सोडल्याचा दाखला., दा.रे.खालील दाखला, ग्रामसेवकाचा रहिवाशी दाखला व इतर कागदपत्रे.   |
| □ कार्यक्रमामध्ये मिळणा-या लाभाची विस्तृत माहिती.                                      | पं.स. मासिक सभेत मंजूर झाल्याप्रमाणे वस्तु रुपाने लाभ.  |
| □ अनुदान वाटपाची कार्यपध्दती   | वस्तु रुपाने .  |
| □ सक्षम अधिका-यांचे पदनाम  | गट विकास अधिकारी  |
| □ विनंती अर्जासोबत लागणारे शुल्क.  | निरंक   |
| □ इतर शुल्क.   | निरंक   |
| □ विनंती अर्जाचा नमुना.  | कार्यालंयात उपलब्ध आहे.   |
| □ सोबत जोडणे आवश्यक असलेल्या कागदपत्रांची यादी (दस्तऐवज / दाखले)                       | वरील प्रमाणे.   |
| □ जोड कागदपत्राचा नमुना.   | निरंक .   |
| □ कार्यपध्दती संदर्भात तक्रार निवारणासाठी संबंधित अधिका-याचे पदनाम.                    | सहा.गट विकास अधिकारी पं.स. अमळनेर तालुका पातळी  |
| □ तपशिलवार व प्रत्येक स्तरावर उपलब्ध निधी (उदा. जिल्हा पातळी, तालुका पातळी, गाव पातळी) | २४४८२४/-  |
| □ लाभार्थीची यादी खालिल नमुन्यात.  | लाभार्थ्यांची यादी खालीलप्रमाणे   |

पंचायत समिती अमळनेर जि. जळगांव येथील समाज कल्याण विभाग कार्यालयातील अनुदान वाटपाच्या कार्यक्रमाची कार्यपध्दती सन २०१६-१७ या वर्षासाठी प्रकाशीत करणे.



**पंचायत समिती, अमळोर**  
**समाज कल्याण विभागा (२०%)**  
**सन २०१६-१७**

योजनेचे नांव - भिनी चकरी

अ.क्र.	लाभार्थ्याचे नांव	गावांचे नांव	
१	सोमा रामचंद्र चंदनसिंग	हेडावे	
२	शिशोर सुलाल पारधी	जानवे	
३	आशा नाना देसले	चोपडाई	
४	जितेंद्र प्रताप पारधी	आमोदे	
५	संतोष गोविंदा सैदाणे	पिंपळे बु	
६	भिमराव जयराम घोलप	हेडावे	
७	शिवदास बाबुराव पवार	मारवड	
८	जयदेव पंडीत पारधी	आमोदे	
९	निंबाबाई सु राम भिल	दरे गाव	
१०	पुनम सतिष बैसाणे	देव गाव देवळी	
११	धनसिंग लहु मोरे	देव गाव देवळी	
१२	इश्वर पितांबर बेलदार	नांद्री	
१३	गोपाळ नारायण पवार	नांद्री	
१४	छबीलाल नाना भिल	लोणाशुर	
१५	शिशोर अधिार भिल	लोणाशुर	
१६	ललिता मोतीलाल भिल	वावडे	
१७	गुलाब बाबुराव भिल	वावडे	
१८	पिरन भिला भिल	डगांव	
१९	हरचंद मानसिंग वंजारी	कुहेसिम	

## कलम ४ (१) (ब) (xii) नमुना (अ)

पंचायत समिती अमळनेर जि. जळगांव येथील म.बा.क विभागातील १०/ वाढीव उपकरातुन घ्यावयाच्या कार्यक्रमाची कार्यपध्दती वर्ष २०१५-१६ या वर्षासाठी प्रकाशीत करणे.

- |  |  |
|--|--|
| □ कार्यक्रमाचे नांव.   | पं.स.वाढीव उपकरातुन १० टक्के म.बा.क. योजनेअंतर्गत ग्रामीण भागातील महिलांना शिलाई मशिन पुरविणे                    |
| □ लाभार्थीच्या पात्रता संबंधीच्या अटी व शर्ती.   | १. दारिद्र्य रेषेखालील असावा.<br>२. वय वर्षे १८ पुर्ण व उमेदवार महिला.   |
| □ लाभ मिळविण्यासाठीची कार्यपध्दती.   | आलेल्या अर्जाची छानणी करुन पात्र लाभार्थ्यांना पं.स. ठरावान्वये लाभ देणे.  |
| □ पात्रता ठरविण्यासाठी आवश्यक असलेले कागदपत्र.   | शैक्षणिक पात्रतेचा दाखला, शाळा सोडल्याचा दाखला., दा.रे. खालील दाखला, ग्रामसेवकाचा रहिवाशी दाखला व इतर कागदपत्रे. |
| □ कार्यक्रामामध्ये मिळणा-या लाभाची विस्तृत माहिती.                                     | पं.स. मासिक सभेत मंजूर झाल्याप्रमाणे वस्तु रुपाने लाभ.   |
| □ अनुदान वाटपाची कार्यपध्दती   | वस्तु रुपाने .   |
| □ सक्षम अधिका-यांचे पदनाम  | गट विकास अधिकारी   |
| □ विनंती अर्जासोबत लागणारे शुल्क.  | निरंक  |
| □ इतर शुल्क.   | निरंक  |
| □ विनंती अर्जाचा नमुना.  | कार्यालयात उपलब्ध आहे.   |
| □ सोबत जोडणे आवश्यक असलेल्या कागदपत्रांची यादी (दस्तऐवज / दाखले)                       | वरील प्रमाणे.  |
| □ जोड कागदपत्राचा नमुना.   | निरंक .  |
| □ कार्यपध्दती संदर्भात तक्रार निवारणासाठी संबंधित अधिका-याचे पदनाम.                    | सहा.गट विकास अधिकारी पं.स. अमळनेर तालुका पातळी   |
| □ तपशिलवार व प्रत्येक स्तरावर उपलब्ध निधी (उदा. जिल्हा पातळी, तालुका पातळी, गाव पातळी) | ८२५०० /-   |
| □ लाभार्थीची यादी खालिल नमुन्यात.  | लाभार्थ्यांची यादी खालीलप्रमाणे  |

पंचायत समिती अमळनेर जि. जळगांव येथील म.बा.क विभागातील १०/ वाढीव उपकरातुन घ्यावयाच्या कार्यक्रमाची कार्यपध्दती वर्ष २०१५-१६ या वर्षासाठी प्रकाशित करणे.

योजना / कार्यक्रमाचे नांव :- म.बा.क योजना / वाढीव उपकरातुन १० टक्के अनुदान

अ.क्रं	अंगणवाडीचे नांव	मशिन संख्या	अनुदान/लाभ याची रक्कम रुपये	निवड पात्रतेचे निकष	अभिप्राय
१	सुवर्णा विठठल पाटील	१ नग	५५००		
२	नम्रता दिपक पाटील	१ नग	५५००		
३	स्वाती जितेंद्र पाटील	१ नग	५५००		
४	अनिता अशोक पाटील	१ नग	५५००		
५	कविता रविंद्र पाटील	१ नग	५५००		
६	मनिषा मगन पाटील	१ नग	५५००		
७	प्रतिभा भिका पाटील	१ नग	५५००		
८	मिनाबाई मधुकर चौधरी	१ नग	५५००		
९	दिपाली प्रल्हाद पाटील	१ नग	५५००		
१०	उमा रविंद्र पाटील	१ नग	५५००		
११	पार्वताबाई हिलाल सेंदाणे	१ नग	५५००		
१२	छायाबाई डिगंबर सेंदाणे	१ नग	५५००		
१३	ठाकरे तेजस्वीनी प्रकाश	१ नग	५५००		
१४	सुरेखा गुलाब बावीस्कर	१ नग	५५००		
१५	अश्विनी युवराज झांगर	१ नग	५५००		

पंचायत समिती अमळनेर जि. जळगांव येथील कार्यक्रमाची अनुदान वाटपाची कार्यपध्दती २०१६-१७ या पंचायत समिती अमळनेर जि. जळगांव येथील कृषि विभागाच्या कार्यक्रमाची कार्यपध्दती सन २०१६-१७ या वर्षासाठी प्रकाशित करणे.

योजना / कार्यक्रमाचे नांव :- वाढीव उपकरातुन कृषि विभागाच्या योजना.

अ. क्र.	विविध वर्ष	लाभार्थीचे नांव सर्व श्री	गांव	लाभ दिलेले वर्ष	प्रति लाभार्थी दिलेली ए. यु. आर. म. रुपये		
					बैलजोडी	ताडपत्री	
१	२०१५-१६	मोहर जयराम पापाटील	मारवड	२०१५-१६	३००००/-	९१३८/-	४९१३४/-
२	२०१५-१६	भाईदास फुला ब्राम्हणे	डोडा	२०१५-१६	३००००/-	९१३८/-	४९१३४/-
३	२०१५-१६	बेबाबाई जिजाबराव बैसाणे	पातोंडा	२०१५-१६	३००००/-	९१३८/-	४९१३४/-
४	२०१५-१६	विनायक व. आ. व्हाणे	पाडसे	२०१५-१६	३००००/-	९१३८/-	४९१३४/-
५	२०१५-१६	रामदास अशू मोरे	लौढवे	२०१५-१६	३००००/-	९१३८/-	४९१३४/-
६	२०१५-१६	असयाबाई अंडु शिरसाठ	पालोडा	२०१५-१६	३००००/-	९१३८/-	४९१३४/-
७	२०१५-१६	राजेंद्र गांगोळी नायक	गांधली	२०१५-१६	३००००/-	९१३८/-	४९१३४/-
८	२०१५-१६	मंजुबाई अधिार मोरे	गांधली	२०१५-१६	३००००/-	९१३८/-	४९१३४/-
९	२०१५-१६	संदिप बबाराव सैदाणे	अंबारे	२०१५-१६	३००००/-	९१३८/-	४९१३४/-
१०	२०१५-१६	द. अ. पू. महाले	सिरसाळे बु.	२०१५-१६	३००००/-	९१३८/-	४९१३४/-
११	२०१५-१६	विजय आंदा सैदाणे	दोधवद	२०१५-१६	३००००/-	९१३८/-	४९१३४/-
१२	२०१५-१६	विजय कृष्ण मोरे	अंमळगांव	२०१५-१६	३००००/-	९१३८/-	४९१३४/-
१३	२०१५-१६	विश्वास अ. बि. हाडे	डोडागांव	२०१५-१६	३००००/-	९१३८/-	४९१३४/-
१४	२०१५-१६	बायजाबाई गोमा घोडे	मिझरी	२०१५-१६	३००००/-	९१३८/-	४९१३४/-
१५	२०१५-१६	रि. आ. ताराचंद बच्छाव	लवाडे बु.	२०१५-१६	३००००/-	९१३८/-	४९१३४/-
१६	२०१५-१६	रता शोफडू बैसाणे	हिं. गो. गु.	२०१५-१६	३००००/-	९१३८/-	४९१३४/-
१७	२०१५-१६	पारायण बाबुराव पैरार	डां. आ. बु.	२०१५-१६	३००००/-	९१३८/-	४९१३४/-
१८	२०१५-१६	मां. गो. सिताराम गोलाईत	दरेगांव	२०१५-१६	३००००/-	९१३८/-	४९१३४/-
१९	२०१५-१६	गिलाबाई जयवंत बैसाणे	अमळोर	२०१५-१६	३००००/-	९१३८/-	४९१३४/-

अ. क्र.	लाभार्थीचे गांव सर्व श्री	गांव	गाट नंबर	बैलजोडी रेडी मित	लाभार्थीचे वि. त्यास परस्पर अदा लेली रकम रुपये	शेरा
१	मोहर जयराम पापाटील	मारवड	१०६.१०७	३०५००	३०५००	
२	भाईदास फुला ब्राम्हणे	गाड	१२०	३०५००	३०५००	
३	बेबाबाई जिजाबराव बैसाणे	पातोंडा	५५/१	३००००	३००००	
४	विनायक व. ग. गव्हाणे	पाडसे	९९/१	३००००	३००००	
५	रामदास अश्रू मोरे	लोंढवे	३०७/८	३०५००	३०५००	
६	असुसयाबाई अंडू शिरसाठ	गालोडा	२८	३००००	३००००	
७	राजेंद्र गणेश लिंगायत	गांधली	४१/२	३००००	३००००	
८	मंगलाबाई अधिार मोरे	गांधली	१८७/१	३१०००	३१०००	
९	संदिप बबाराव सैदाणे	अंबारे	१७	३००००	३००००	
१०	दगडू पुगा महाले	शिरसाळे बु।।	१७/१	३०५००	३०५००	
११	विजय आंदा सैदाणे	दोधवद	१३७/	३१०००	३१०००	
१२	विजय कृष्ण मोरे	अंमळ गांव	३५	३००००	३००००	
१३	विश्वास गळू बिन्हाडे	गाड गांव	७४	३००००	३००००	
१४	बायजाबाई गोमा घोडे	मिझरी	५७/१/अ/४	३००००	३००००	
१५	शिरा ताराचंद बच्छाव	गालवाडे बु।।	२९६/१	३०५००	३०५००	
१६	रता शेणपडू बैसाणे	हिंणोणे जुर्द	१४२	३००००	३००००	
१७	गाराय ग. बाबुराव गैरार	डांगार बु।।	१५७	३१०००	३१०००	
१८	मांगो सिताराम गोलहाईत	दरे गांव	६०	३०५००	३०५००	
१९	गिलाबाई जयवंत बैसाणे	अमळोर	३२४/८	३१०००	३१०००	

अ क्र.	विड वर्ष	लाभार्थीचे गांव सर्व श्री	गांव	लाभ दिलेले वर्ष	बैलजोडी	पाईप लाइ	
१	२०१४-१५	बुधा झिपरु सोवणे	वासरे	२०१५-१६	३००००/-	१४९९३/-	४४९९३/-
२	२०१४-१५	साहेबराव महादू पारधी	मांडळ	२०१५-१६	३००००/-	१४९९३/-	४४९९३/-
३	२०१५-१६	लास सुभाभिल	लाली	२०१५-१६	३००००/-	१९६४६/-	४९६४६/-

## कलम ४ (१) (ब) (xii) नमुना (अ)

पंचायत समिती अमळनेर जि.जळगाव येथील बांधकाम विभागातील वाढीव उपकरातुन घ्यावयाची कामे

- |  |  |
|--|--|
| □ कार्यक्रमाचे नांव.   | पंचायत समिती वाढीव उपकर सन २०१६-१७   |
| □ ग्रामिण भागातील जनतेसाठी विकासाच्या योजना.                         | बांधकाम विभागातील कामाची माहिती वेळोवेळी होणा-या पं.स.मासिक सभेत केल्या जाणा-या ठरावानुसार कामे करणे दाखला., |
| □ काम करण्याची कार्यपध्दती.  | ग्रामपंचायतीमार्फत   |
| □ पात्रता ठरविण्यासाठी आवश्यक असलेले कागदपत्र.                       | पंचायत समिती मासिक सभेत मंजूर ठराव व ग्रा.पं ठराव  |
| □ कार्यक्रामाध्ये मिळणा-या लाभाची विस्तृत माहिती.                    | रस्ता दुरुस्ती,मोरी बांधकाम,गटार बांधकाम इ   |
| □ अनुदान वाटपाची कार्यपध्दती   | ग्रामपंचायत मार्फत कामे करणे   |
| □ सक्षम अधिका-यांचे पदनाम  | गट विकास अधिकारी पं.स. अमळनेर  |
| □ सोबत जोडणे आवश्यक असलेल्या कागदपत्रांची यादी (दस्तऐवज दाखले)       | प्रशासकीय मान्यता आदेश,अंदाजपत्रक, कार्यारंभ आदेश इ.   |
| □ . कार्यपध्दती संदर्भात तक्रार निवारणासाठी संबंधित अधिका-याचे पदनाम | गट विकास अधिकारी पंचायत समिती अमळनेर कार्यालयात उपलब्ध आहे   |

**कलम ४ (१) (ब) (xii) नमुना (ब)**

पंचायत समिती अमळनेर जि. जळगांव येथील कार्यालयांतील अनुदान कार्यक्रमांतर्गत लाभार्थीची विस्तृत माहिती प्रकाशीत करणे.

योजना / कार्यक्रमाचे नांव :- वाढीव उपकर योजना सन २०१६-१७ अंतर्गत घेतलेली कामे.

अ. नं.	गावाचे नाव	कामाचे नाव	पं.स ठराव क्रं दिनांक	अंदाजपत्रकीय रक्कम	कामावर खर्च झालेली रक्कम	मक्तेदाराचे नाव	काम पूर्ण अपूर्ण
१	वावडे	वावडे येथे बोअर करणे	४६४/ २५/१/२०१६	५५०००	५५०००	ग्रामपंचायत	पूर्ण
२	गांधली	गांधली ते तासखेडा रस्त्यावर १/३ यंत्राची पाईपमोरी बांधणे	४६४/ २५/१/२०१६	५५०००	५५०००	ग्रामपंचायत	पूर्ण
३	लोंढवे	मौजे लोंढवे येथे जि.प.प्रा.शा दुरुस्ती करणे	४६४/ २५/१/२०१६	५५०००	५५०००	ग्रामपंचायत	पूर्ण
४	निसर्डी	मौजे निसर्डी येथे गावहाळ जवळ काँक्रीटीकरण करणे	४६४/ २५/१/२०१६	५५०००	५५०००	ग्रामपंचायत	पूर्ण
५	ढेकु खु	मौजे ढेकु खु अंतर्गत काँक्रीटीकरण करणे	४६४/ २५/१/२०१६	५५०००	५५०००	ग्रामपंचायत	पूर्ण
६	गोवर्धन	गोवर्धन येथे शिवरस्ता तयार करणे	४६४/ २५/१/२०१६	५५०००	५५०००	ग्रामपंचायत	पूर्ण
७	देवगाव देवळी	मौजे देवगाव-देवळी येथे पाच पावली मंदीर परिसरात काँक्रीटीकरण करणे	४६४/ २५/१/२०१६	५५०००	५५०००	ग्रामपंचायत	पूर्ण
८	करणखेडा	मौजे करणखेडा या गावी नदिकिना-यावर उतरण्यासाठी पाय-यांची व्यवस्था करणे	४६४/ २५/१/२०१६	५५०००	५५०००	ग्रामपंचायत	पूर्ण
९	नांद्री	मौजे नांद्री येथे जि.प.प्रा.शा दुरुस्ती व सुशोभीकरण करणे	४६४/ २५/१/२०१६	५५०००	५५०००	ग्रामपंचायत	पूर्ण
१०	कळंबे	मौजे कळंबे येथे आंगणवाडी दुरुस्ती व सुशोभीकरण करणे	४६४/ २५/१/२०१६	५५०००	५५०००	ग्रामपंचायत	पूर्ण



**कलम ४ (१) (ब) (xiii) नमुना (ब)**

पंचायत समिती अमळनेर या कार्यालयातील मिळणा-या / सवलतीचा परवाना याची चालू वर्षाची तपशिलवार माहिती.

परवाना / परवानगी / सवलतीचे प्रकार

अ. क्र.	परवाना धारकाचे नाव	परवान्याचा प्रकार	परवाना क्रमांक	दिनांकापासून	दिनांकापर्यंत	साधारण अटी	परवान्याची विस्तृत माहिती
	-----निरंक -----						

**कलम ४ (१) (ब) (xiv)**

पंचायत समिती अमळनेर या कार्यालयातील माहितीचे इलेक्ट्रॉनिक स्वरूपांत साठविलेले चालू वर्षाची माहिती प्रकाशित करणे.

अ. क्र.	दस्ता ऐवजा प्रकार	विषय	कोणत्या इलेक्ट्रॉनिक नमुन्यांत	माहिती मिळविण्याची पध्दती	जबाबदार व्यक्ती
	अ ब क क-१	अभिलेख कक्षात वर्गीकरण करुन जमा केलेल्या सर्व विषयाच्या नस्ती व दस्ताऐवज	फ्लॉपी	अर्जदाराच्या विनंती अर्जावरुन.	अभिलेख कक्ष लिपीक पंचायत समिती अमळनेर

**कलम ४ (१) (ब) (XV) नमुना (ब)**

**अमळनेर** येथील **पंचायत समिती** कार्यालयात उपलब्ध सुविधांचा तक्ता प्रकाशित करणे.

उपलब्ध सुविधा

- भेटण्याच्या वेळे संदर्भात माहिती.
- अभिलेख तपासणीसाठी उपलब्ध सुविधांची माहिती.
- कामाच्या तपासणीसाठी उपलब्ध सुविधांची माहिती.
- नमुने मिळण्याबाबत उपलब्ध माहिती.
- सूचना फलकाची माहिती.

अ. क्र.	सुविधेचा प्रकार	वेळ	कार्यपध्दती	ठिकाण	जबाबदार व्यक्ती / कर्मचारी	तक्रार निवारण
१	२	३	४	५	६	७
१	गट विकास अधिकारी पं.स.अमळनेर यांची भेट घेणे बाबत.	कार्यालयीन कामकाजाचे दिवशी सकाळी ११ ते ५ पर्यंत (फिरस्तीचे दिवस वगळून)	गट विकास अधिकारी यांचे पुर्व परवानगीने	पंचायत समिती अमळनेर	--	कामकाजाविषयी कोणतीही तक्रार असल्यास त्याबाबत लेखी अथवा तोंडी स्वरूपात निवदेन देता येईल व सदर तक्रारीचे निवारण संदर्भात कार्यालयाकडून सूचना देण्यात येतील.
२	अभिलेख तपासणीसाठी उपलब्ध सुविधांची माहिती.	कार्यालयीन कामकाजाच्या वेळेत	अधिनियम नुसार अर्ज करून व परवानगी घेऊन.	अभिलेख कक्ष पं.स. अमळनेर	अभिलेख कक्ष लिपीक	गट विकास अधिकारी पं. स. अमळनेर
३	कामाच्या तपासणीसाठी उपलब्ध सुविधांची माहिती.	कार्यालयीन कामकाजाच्या वेळेत	अधिनियम नुसार अर्ज करून व परवानगी घेऊन.	पं.स. अमळनेर	संबंधीत	गट विकास अधिकारी पं.स. अमळनेर

**कलम ४ (१) (ब) (XV) नमुना (ब)**

अ. क्र.	सुविधेचा प्रकार	वेळ	कार्यपध्दती	ठिकाण	जबाबदार व्यक्ती / कर्मचारी	तक्रार निवारण
४	नमुने मिळण्याबाबत उपलब्ध माहिती	कार्यालयीन कामकाजाच्या वेळेत	अधिनियम नुसार अर्ज करून व परवानगी घेऊन.	पं.स. अमळनेर	संबंधीत	गट विकास अधिकारी पं.स. अमळनेर
५	सूचना फलकाची माहिती	कार्यालयीन कामकाजाच्या वेळेत	पंचायत समिती अमळनेर या कार्यालयाच्या प्रवेशद्वारा जवळ सूचना फलक लावण्यांत आलेला आहे.			

## कलम ४ (१) (ब) (xvi) नमुना (ब)

अमळनेर येथील पंचायत समिती कार्यालयातील शासकीय माहिती अधिकारी / सहाय्यक शासकीय माहिती अधिकारी / अपिलीय प्राधिकारी (तेथील लोक प्राधिकारीच्या कार्यक्षेत्रातील) यांची विस्तृत माहिती प्रकाशित करणे.

### अ. शासकीय माहिती अधिकारी

अ. क्र.	शासकीय माहिती अधिकारीचे नांव	पदनाम	कार्यक्षेत्र	पत्ता / फोन	ई-मेल	अपिलीय प्राधिकारी
१	श्री.एल.डी. चिंचोरे	सहाय्यक गट विकास अधिकारी पंचायत समिती अमळनेर	पंचायत समिती अमळनेर	धुळे रोड तहसिल कार्यालया शेजारी ०२५८७/२२३५४	bdoaml@gmail.com	ग वि अ पं.स.अमळनेर

### ब. सहाय्यक शासकीय माहिती अधिकारी

अ.क्र.	शासकीय माहिती अधिका-याचे नाव	पदनाम	कार्यक्षेत्र	पत्ता फोन	ई मेल
१	श्री.के.टी.पाटील	कक्ष अधिकारी	पं.स.अमळनेर	२२३०५४	bdoaml@gmail.com

## कलम ४ (१) (ब)(xvi)

### नमुना क

### अपिलीय अधिकारी

अ. क्र.	अपिलीय अधिकारीचे नाव	पदनाम	कार्यक्षेत्र	पत्ता/फोन	ई मेल	यांच्या अधिनस्त शासकीय माहिती अधिकारी
१	सहाय्यक गट विकास अधिकारी पंचायत समिती अमळनेर	गट विकास अधिकारी पंचायत समिती अमळनेर	पंचायत समिती अमळनेर	धुळे रोड तहसिल कार्यालया शेजारी ०२५८७/२२३५४	bdo@gmail.com	सहाय्यक गट विकास अधिकारी पंचायत समिती अमळनेर

टिप - शासकीय माहिती अधिकारी / सहाय्यक शासकीय माहिती अधिकारी / अपिलीय प्राधिकारी चे नाव व पदनाम ठळक अक्षरात दर्शनीय ठिकाणी फलकाद्वारे लावणेत आलेले आहे.

## **कलम ४ (१)(ब)( xvii)**

अमळनेर येथील पंचायत समिती कार्यालयांतील प्रकाशित माहिती.

माहितीचा अधिकार अधिनियम २००५ अन्वये सोबतचे प्रपत्र १ ते १७ नुसार प्रकाशित केली असे.

प्रपत्र १ ते १७

## **कलम ४ (१)(क)**

सर्व सामान्य लोकांशी संबंधीत महत्वाचे निर्णय व धोरणे यांची यादी प्रकाशना करिता तयार करणे. व वितरीत करणे.

वरील प्रमाणे कार्यवाही करण्यांत आलेली आहे.

## **कलम ४ (१)(ड)**

पंचायत समिती अमळनेर, जि.जळगांव कार्यालयात होणाऱ्या प्रशासकिय कामकाजाच्या प्रकाराची यादी व घेतलेल्या निर्णया बाबत. कार्य करणाची मिमांसा यापुढे देखील जाहिर करण्यात येईल.

## प्रमाणपत्र

प्रमाणित करण्यांत येते की, शासनाच्या माहितीचा अधिकार अधिनियम २००५ मधील कलम ४ (१) (ब) नुसार पंचायत समिती अमळनेर, जि. जळगांव येथील कार्यालयांतील सन २०१६-१७ ची विविध प्रकारच्या १७ बाबींवरील माहिती जंनतेस सुलभपणे उपलब्ध होणेसाठी दिनांक ३०/०९/२०१७ रोजी पंचायत समिती, अमळनेर कार्यालयांत प्रसिध्द करण्यांत आली असे.

दिनांक ३०/०९/२०१७  
ठिकाण :- अमळनेर

गट विकास अधिकारी (उ.श्रे)  
पंचायत समिती, अमळनेर

जा.क्रं/कक्ष अधि/आरआर/५७/१७

पंचायत समिती अमळनेर

दिनांक :- ३०/०९/२०१७

प्रति,

म. उप मुख्य कार्यकारी अधिकारी (साप्रवि)

जिल्हा परिषद, जळगाव

**विषय:- केंद्र शासनाचा माहितीचा अधिकार अधिनियम २००५**

**१७ बाबींची माहिती अद्यावत व प्रसिध्द करणे बाबत..**

**संदर्भ:-** म. उप मु.का.अ. (साप्र) जि.प. जळगांव यांचेकडील पत्र क्र. साप्रवि/

मा.अ./ आरआर/४८३/२०१७ दिनांक ०२/०८/२०१७

उपरोक्त विषयान्वये माहितीचा अधिकार अधिनियम २००५ मधिल कलम ४ (१)

(अ) व (ब) नुसार १७ बाबींवरील पंचायत समिती अमळनेर या कार्यालयाची सन २०१६-१७ ची अन्य माहितीसह स्वतंत्र पेनड्राईव्ह तयार करुन यासोबत सादर करण्यात येत आहे.

सोबत :- माहिती व पेनड्राईव्ह

गट विकास अधिकारी (उ.श्रे)

पंचायत समिती अमळनेर



