

शासनाचा माहितीचा अधिकार अधिनियम २००५

१ ते १७ प्रकारची माहिती प्रकाशित

सन २०१६-२०१७

पंचायत समिती पारोळ, जि. जळगांव

## कलम २ एच नमुना (अ)

माहितीचा अधिकार अधिनियम २००५ अन्वये विभागावार लोकप्राधिकारी यांची यादी.

शासकीय विभागाचे नांव :- पंचायत समिती पारोळा, जि. जळगांव

कलम २ एच नमुना (अ) a/b/c/d

अनु.क्र.	लोक प्राधिकारी संस्था	संस्था प्रमुखांचे पदनाम	ठिकाण / पत्ता
१	पंचायत समिती पारोळा	गट विकास अधिकारी	रा.महामार्ग क्रं ६ लगत तहसिल कार्यालयाच्या शेजारी पारोळा, जि. जळगांव

## कलम २ एच नमुना (ब)

शासनाकडून पुरेसा निधी प्राप्त लोकप्राधिकारी संस्थांची यादी.

शासकीय विभागाचे नांव :- पंचायत समिती पारोळा, जि. जळगांव

कलम २ (h) (i) (ii) अंतर्गत

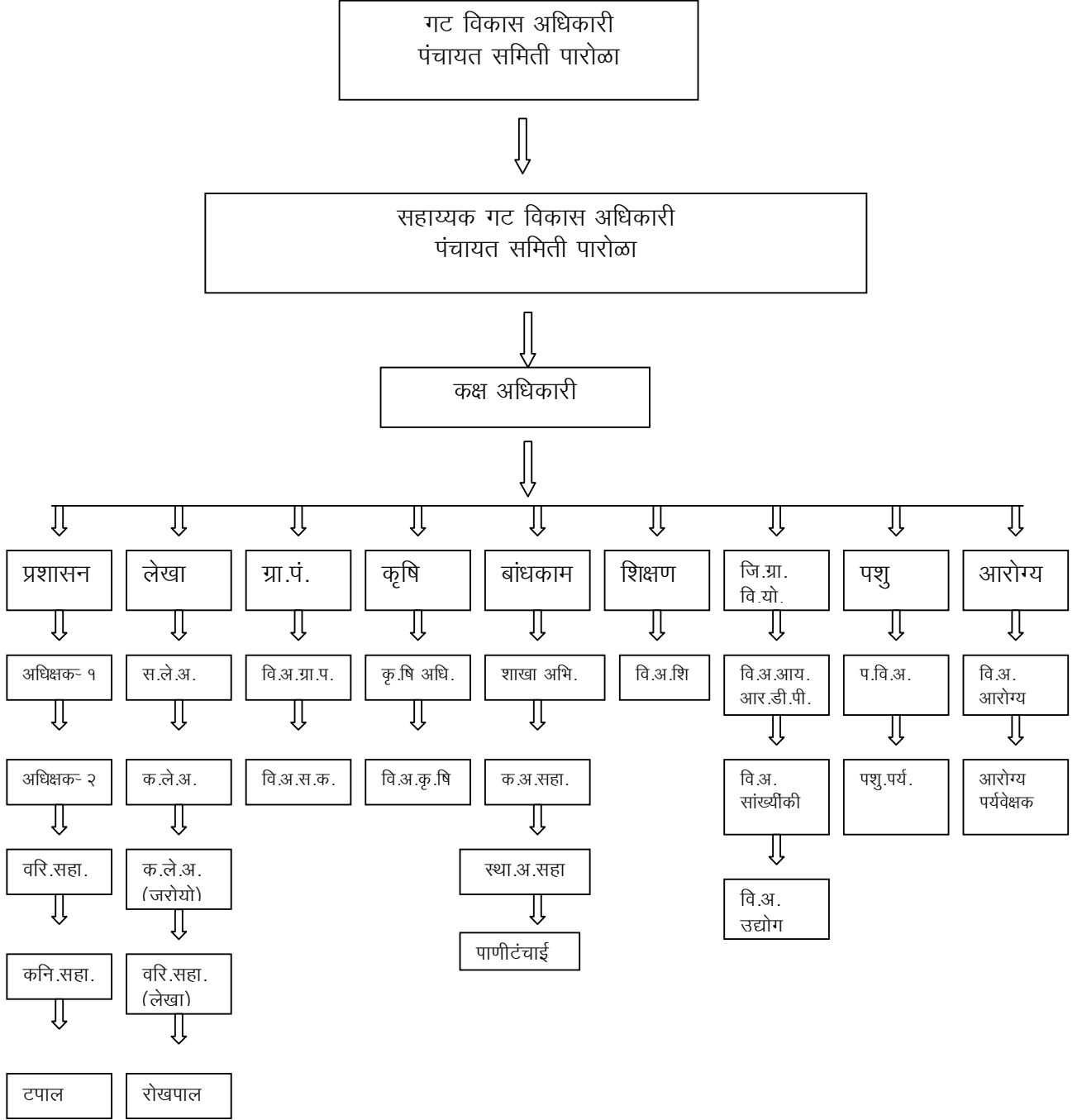
अनु.क्र.	लोक प्राधिकारी संस्था	संस्था प्रमुखांचे पदनाम	ठिकाण / पत्ता
१	पंचायत समिती पारोळा	गट विकास अधिकारी	रा.महामार्ग क्रं ६ लगत तहसिल कार्यालयाच्या शेजारी पारोळा, जि. जळगांव

## कलम ४ (१) (b) (i)

पंचायत समिती पारोळा, जि जळगांव या कार्यालयातील कार्ये व कर्तव्ये यांचा तपशील.

कार्यालयाचे नांव -	पंचायत समिती पारोळा
पत्ता -	राष्ट्रीय महामार्ग क्रं ६ लगत तहसिल कार्यालया शेजारी, पारोळा जि जळगांव
कार्यालय प्रमुख -	गट विकास अधिकारी
शासकीय विभागाचे नांव -	जिल्हा परिषद जळगाव,
कोणत्या मंत्रालयातील खात्याचा अधिनस्त- कार्यक्षेत्र -	ग्राम विकास व जलसंधारण विभाग, महाराष्ट्र शासन, मंत्रालय, मुंबई - ४०० ०३२ पंचायत समिती पारोळा
विशिष्ट कार्य -	ग्रामिण विकास व पंचायतीराज संस्था बळकटीकरण करणे तसेच ग्रामिण भागातील जनतेला सेवा सुविधा पुरविणे
विभागाचे ध्येय / धोरण -	वेळोवेळी शासनाने ठरवून दिलेल्या योजना व कामे राबविणे व त्यांचे अंमलबजावणी करणे,पंचायती समितीने ठरविलेल्या योजना व कामे राबविणे
सर्व संबंधित कर्मचारी - कार्य -	कार्यालयाच्या अधिनस्त सर्व अधिकारी व कर्मचारी विभागनिहाय सोपविलेली कामे करणे.
कामाचे विस्तृत स्वरूप	सेवा पुरविणे
मालमत्तेचा तपशील / इमारती व जागेचा तपशील	नमुना नं ३९,४०,४१ नुसार जसे पंचायत समिती इमारत,जि.प. मालकीच्या प्राथमिक शाळा,आंगणवाड्या गोडावुन इ.
उपलब्ध सेवा -	ग्रामीण जनतेच्या हितासाठी आवश्यक त्या सर्व सेवा.
संस्थेच्या रचनात्मक तक्त्यामध्ये कार्यक्षेत्राचे प्रत्येक स्तरावरचे तपशिल कार्यालयीन दुरध्वनी क्रमांक व वेळा -	संस्थेच्या संरचनात्मक तक्ता व कार्यक्षेत्राचा तपशिल कार्यालयाच्या दर्शनि भागावर नकाशा लावण्यात आलेला आहे (०२५९७/ २९२२३२) वेळ - सकाळी १०.०० ते सायंकाळी ५.४५ वाजेपर्यंत. ( कर्मचा-यांची जेवणाची वेळ - दु. १.३० ते २.०० आणि चहाची वेळ दु. ४.०० ते ४.१५)
साप्ताहिक सुटी -	१) दुसरा व चौथा शनिवार २) रविवार
विशिष्ट सेवेसाठी ठरविलेल्या वेळा	सुटीचे दिवशी एक वर्ग-४ कर्मचारी कार्यालयात नियुक्त केलेला असतो.

पंचायत समिती पारोळा, जिल्हा जळगांव या कार्यालयाचे कार्यालय प्रमुख " गट विकास अधिकारी " हे आहेत, त्यांचे अधिनस्त म्हणजेच पंचायत समिती पारोळा येथे खालीलप्रमाणे कर्मचारी वृंद कार्यरत आहे.



**कलम ४ (१) ( b) (ii) नमुना अ**

पंचायत समिती पारोळा, जिल्हा जळगांव या कार्यालयातील अधिकारी व कर्मचारी यांच्या अधिकाराचा तपशिल. अ

अ. क्र.	पदनाम	अधिकार - आर्थीक	कोणत्या कायद्या/ नियम/ शासननिर्णय / परिपत्रका नुसार	अभिप्राय
१	गट विकास अधिकारी पं.स.पारोळा.	१) आहरण व संवितरण अधिकारातर्गत तालुक्यातील सर्व पं.स. कर्मचाऱ्यांचे वेतन व भत्ते अदा करणे २) जि.प./पं.स. मार्फत राबविण्यात येणाऱ्या विविध शासकीय योजना व विकास कामांना प्राप्त झालेल्या अनुदानातुन निधी पुरवून त्याची देयके पारीत करणे.	महाराष्ट्र लेखा संहिता अधिनियम १९६८ मधील तरतुदीनुसार.	

**ब**

अ. क्र.	पदनाम	अधिकार - प्रशासकीय	कोणत्या कायद्या/ नियम/ शासननिर्णय / परिपत्रका नुसार	अभिप्राय
१	गट विकास अधिकारी पं.स.पारोळा.	१) तालुका स्तरावरील सर्व जि.प. कार्यालय व तेथील कर्मचाऱ्यांवर प्रशासकीय नियंत्रण ठेवणे. २) ग्राम पंचायत दफ्तरतपासणी करणे. ३) दर महा पंचायत समितीच्या मासिक सभेचे आयोजन करणे.	महा.जि.प. व पं.स. अधिनियम १९६१ मधील तरतुदीनुसार	

**क**

अ. क्र.	पदनाम	अधिकार - फौजदारी	कोणत्या कायद्या/ नियम/ शासननिर्णय / परिपत्रका नुसार	अभिप्राय
	निरंक	निरंक	निरंक	निरंक

**ड**

अ.क्र.	पदनाम	अधिकार - अर्धन्यायीक	कोणत्या कायद्या/ नियम/ शासननिर्णय / परिपत्रका नुसार	अभिप्राय
	निरंक	निरंक	निरंक	निरंक

## कलम ४ (१) ( b) (i) नमुना (ब)

पंचायत समिती पारोळा, जिल्हा जळगांव या कार्यालयातील अधिकारी व कर्मचारी यांच्या कर्तव्याचा तपशील.

### आर्थिक

अ. क्र.	पदनाम	कर्तव्ये	कोणत्या कायद्या/ नियम/ शासननिर्णय / परिपत्रका नुसार	अभिप्राय
१	गट विकास अधिकारी पं.स.पारोळा.	१) आहरण व संवितरण अधिकारी म्हणून सर्व देयके पारीत करणे. २) तालुक्यातील सर्व जि.प. व पं.स. कर्मचाऱ्यांना वेळेवर वेतन व भत्ते अदा करणे. ३) तालुक्यात राबविण्यात येणाऱ्या विविध विकास कामांचे देयके पारीत करणे.	महाराष्ट्र लेखा संहिता अधिनियम १९६८ मधील तरतुदीनुसार.	
२	सहायक लेखा अधिकारी	१) कार्यालयात प्राप्त झालेली सर्व प्रकारची देयके तपासून अंतिम अदायगीसाठी ग.वि.अ. यांचे कडे सादर करणे.	महाराष्ट्र लेखा संहिता अधिनियम १९६८ मधील तरतुदीनुसार.	

### प्रशासकिय

अ. क्र.	पदनाम	कर्तव्ये	कोणत्या कायद्या/ नियम/ शासननिर्णय / परिपत्रका नुसार	अभिप्राय
१	गट विकास अधिकारी पं.स.पारोळा.	१) प्रशासनावर परिपूर्ण नियंत्रण ठेवणे.		
२	सहाय्यक गट विकास अधिकारी	१) कार्यालय प्रमुखांच्या अनुपस्थितीत कार्यालयीन कामकाजावर नियंत्रण ठेवणे. २) इतर सर्वविभाग विभागावरती नियंत्रण		
३	कक्ष अधिकारी	१) कार्यालय प्रमुखांच्या अनुपस्थितीत कार्यालयीन कामकाजावर नियंत्रण ठेवणे.	म. मु. का.अ. जि.प. जळगांव यांचे कडील आदेश क्र.सा.प्र.वि./आस्था८/आर.अ. १९.५३६/९८ दि. ३०-०४-१९९८	

अ. क्र.	पदनाम	कर्तव्ये	कोणत्या कायद्या/ नियम/ शासननिर्णय / परिपत्रका नुसार	अभिप्राय
३	अधिक्षक १	१) पं.स. सभेचे आयोजन करणे. २) वार्षिक प्रशासन अहवाल तयार करणे. ३) रेकार्ड वर्गीकरण करणे. ४) ग.वि.अ सभांची माहिती संकलीत करणे.	म. मु. का.अ. जि.प. जळगांव यांचे कडील आदेश क्रमांक सा.प्र.वि./आस्था८/आर.आर./५३६/९८ दि. ३०-०४-१९९८	
४	अधिक्षक २	१) आस्थापना विषयक कामकाजावर संपूर्ण नियंत्रण ठेवणे. २) लेखापरिक्षण अहवालातील शक पुर्तता/ मा.विभागीय आयुक्त,म.मु.का.अ, म. उप मु का अ, इ. शकांचे अनुपालन सादर करणे ३)	वरील प्रमाणे.	
५	विस्तार अधिकार (ग्रा.पं.)	१) ग्रामपंचायत दफ्तर तपासणी करणे. २) ग्रामपंचायतीच्या कामकाजावर प्रशासकिय नियंत्रण ठेवणे.		
६	शाखा अभिर्येता	१) विविध विकास कामांतर्गत बांधकामावर नियंत्रण ठेवणे.		
७	कृषि अधिकारी	कृषिविषयक योजनांवर नियंत्रण ठेवणे. व बि-बियाणे गुणवत्ता निरिक्षक म्हणुन काम पाहणे.		
८	पशुधन विकास अधिकारी	१) पशुविभागाच्या कामकाजावर व योजनांवर नियंत्रण ठेवणे.		
९	विस्तार अधिकारी एस.जी.एस वाय	१) जिल्हा ग्रामिण विकास योजना अंतर्गत येणाऱ्या कामकाजावर नियंत्रण ठेवणे. बचत गटांना जास्तीत जास्त आर्थिक सहाय्य मिळवून देणे. २) बचत गटांना जास्तीत जास्त आर्थिक सहाय्य मिळवून देणे ३) राजीव गांधी ग्रामीण निवारा क्र.२ ची योजना राबविणे		

टिप :- इतर अन्य कर्मचाऱ्यांनी कार्यालयीन प्रमुखांच्या आदेशानुसार कामे करणे.

**कलम ४ (१) ( b) (iii)**

निर्णय प्रक्रीयेतील पर्यवेक्षण व जबाबदारीचे उत्तरदायित्व निश्चित करून कार्यपध्दतीचे प्रकाशन

(कामाचा प्रकार / नाव)

- कामाचे स्वरूप : पर्यवेक्षकीय जबाबदारी नुसार व विभागवार पर्यवेक्षकीय अधिकारी यांचेकडेस नेमुन दिलेल्या योजना यांचे उद्दिष्ट व साध्य पुर्ण करणे.
- संबंधित तरतुद : योजनानिहाय मिळालेल्या तरतुदीनुसार.
- अधिनियमाचे नाव : पंचायत समिती वाढीव उपकर.
- नियम : लेखा संहिता १९६८
- शासन निर्णय : योजनावार वेळोवेळी प्राप्त शासन निर्णय
- परिपत्रके : योजनावार वेळोवेळी प्राप्ता परिपत्रके कार्यालयीन आदेश : वेळोवेळी निर्गमित केलेले आदेश.

अ. क्र.	कामाचे स्वरूप	कालावधी दिवस	कामसाठी जबाबदार अधिकारी	अभिप्राय
१	मागासवर्गीयांसाठी पंचायत समिती उत्पन्नाच्या २० टक्के इतके खर्च करणे	संपुर्ण आर्थिक वर्ष	संबंधित विस्तार अधिकारी	
२	महिला व बालकल्याणसाठी पं.स उत्पन्नाच्या १० टक्के इतकी खर्च करणे	संपुर्ण आर्थिक वर्ष	बाल विकास प्रकल्प अधिकारी	
३	जवाहर विहीर योजना	संपुर्ण आर्थिक वर्ष	उपविभागीय अधिकारी सिंचन	
४	विशेष घटक योजना	संपुर्ण आर्थिक वर्ष	कृषि अधिकारी पं.स	
५	ओ.टी.एस.पी	संपुर्ण आर्थिक वर्ष	कृषि अधिकारी पं.स	
६	पंचायत समिती उत्पन्नातुन शेतक-यांना अवजारे वाटप करणे	संपुर्ण आर्थिक वर्ष	विस्तार अधिकारी (कृषि)	
७	महाराष्ट्र ग्रामीण रोजगार हमी योजना	संपुर्ण आर्थिक वर्ष	विस्तार अधिकारी (ग्रा.प),	



**कलम ४ (१) ( b) (iv) नमुना (अ)**

**संघटनाचे लक्ष**

**वार्षिक**

अ. क्र.	काम / कार्य	कामाचे प्रमाण	आर्थिक लक्ष	अभिप्राय
१	मागासवर्गीयांसाठी पंचायत समिती उत्पन्नाच्या २० टक्के इतकी खर्च करणे	पं.स.ठरावात मंजुर केल्याप्रमाणे	उत्पन्नाचे २० टक्के	
२	महिला व बालकल्याणासाठी पं.स. उत्पन्नाच्या १० टक्के इतकी खर्च करणे	पं.स.ठरावात नमुद केल्याप्रमाणे	उत्पन्नाचे २० टक्के	
३	जवाहर विहीर योजना	शासन निर्णयानुसार	मंजुर तरतुदीनुसार	
४	विशेष घटक योजना	शासन निर्णयानुसार	मंजुर तरतुदीनुसार	
५	ओ.टी.एस.पी.योजना	शासन निर्णयानुसार	मंजुर तरतुदीनुसार	
६	पंचायत समिती उत्पन्नातुन शेतक-यांना अवजारे वाटप करणे	पं.स.ठरावात मंजुर केल्याप्रमाणे	मंजुर तरतुदीनुसार	
७	महाराष्ट्र ग्रामीण रोजगार हमी योजना	शासन निर्णयानुसार	मंजुर तरतुदीनुसार	

**कलम ४ (१) ( b) (iv) नमुना (ब)**

**कामाची कालमर्यादा पंचायत समिती स्तरावरचे काम पूर्ण होण्यासाठी प्रत्येक कामाची**

**कालमर्यादा.**

**विवरण पत्र- २ अ**

अ. क्र.	काम / कार्य	दिवस / तास पूर्ण करण्यासाठी	जबाबदार अधिकारी	तक्रार निवारण अधिकारी
१	मागासवर्गीयांसाठी पंचायत समिती उत्पन्नाच्या २० टक्के इतकी खर्च करणे	आर्थिक वर्ष ३१ मार्च अखेर	संबंधित विस्तार अधिकारी	गट विकास अधिकारी
२	महिला व बालकल्याणासाठी पं.स. उत्पन्नाच्या १० टक्के इतकी खर्च करणे	आर्थिक वर्ष ३१ मार्च अखेर	संबंधित विस्तार अधिकारी	गट विकास अधिकारी
३	जवाहर विहीर योजना	आर्थिक वर्ष ३१ मार्च अखेर	शाखा अभियंता (सिंचन)	गट विकास अधिकारी
४	विशेष घटक योजना	आर्थिक वर्ष ३१ मार्च अखेर	कृषि अधिकारी	गट विकास अधिकारी
५	ओ.टी.एस.पी.योजना	आर्थिक वर्ष ३१ मार्च अखेर	कृषि अधिकारी	गट विकास अधिकारी
६	पंचायत समिती उत्पन्नातुन शेतक-यांना अवजारे वाटप करणे	आर्थिक वर्ष ३१ मार्च अखेर	संबंधित विस्तार अधिकारी (कृषि)	गट विकास अधिकारी
७	इंदिरा आवास योजनेअंतर्गत घरकुल व राजीव गांधी निवारा २ प्रस्ताव अ) लाभार्थ्यांची निवड करणे. ब) लाभार्थ्यांना अनुदान देणे.	आर्थिक वर्ष ३१ मार्च अखेर	गट विकास अधिकारी	प्रकल्प संचालक जि.ग्रा.वि. यंत्रणा
८	ग्रामिण शौचालय योजना अ) लाभार्थ्यांची निवड करणे. ब) लाभार्थ्यांना अनुदान देणे.	आर्थिक वर्ष ३१ मार्च अखेर	गट विकास अधिकारी	उपमुकाअ (ग्रा.पं.) जिल्हा परीषद
९	बायोगॅस सयंत्र बाधणे/ अ) लाभार्थ्यांची निवड करणे. ब) लाभार्थ्यांना अनुदान देणे.	७ दिवस ५ दिवस	कृषि अधिकारी पं.स.पारोळा	कृषि वि.अ.जि.प.
१०	खत / बियाणे / कि टकनाशके परवाना देणे	८ दिवस	कृषि अधिकारी पं.स.पारोळा	कृषि वि.अ.जि.प.
११	शालेय पोषण आहार कार्यक्रम	१० दिवस	१.गट शिक्षण अधिकारी	शिक्षणाधिका

			२.अधिक्षक शा.पो.आ.	री जि.प.
१२	सावित्रीबाई दत्तक पालक योजना	१० दिवस	गट शिक्षण अधिकारी	शिक्षणाधिका री जि.प.
१३	कामांना प्रशासकिय मंजूरी देणे	५ दिवस	ग.वि.अ. उपअभियेता	संबंधीत खाते प्रमुख जि.प.
१४	चालु कामांचे मुल्यांकन करणे (सर्व कामे)	८ दिवस	उपअभियंता सा.बां.वि.	संबंधीत खाते प्रमुख जि.प.
१५	कामांचे अंतिम मुल्यांकन करणे (सर्व कामे)	२१ दिवस	उपअभियेता सा.बां.वि.	संबंधीत खाते प्रमुख जि.प.
१६	दाखल केलेल्या बिलास मंजूरी देणे.	७ दिवस	ग.वि.अ. उपअभियेता	संबंधीत खाते प्रमुख जि.प.

### कलम ४ (१) (ब) (v) नमुना (अ)

पंचायत समिती पारोळा, कामाशी संबंधित नियम / अधिनियम.

अनु.क्र .	सुचना पत्रकानुसार दिलेले विषय	नियम क्रमांक व वर्षे	अभिप्राय (असल्यास)
१	आस्थापनाविषयक बाबी व पंचायत समिती बाबत प्रशासकीय कामकाज .	Order. No. ZP 1162 VI-A दिनांक ११/१०/६२.  Maharashtra Zilla Parishads & Panchayat Samitis (Laying down Duties of officers & servants of Zilla Parishads) Rules 1970.	

### कलम ४ (१) (ब) (v) नमुना (ब)

पंचायत समिती पारोळा, कामाशी संबंधित नियम / अधिनियम.

अनु.क्र .	सुचना पत्रकानुसार दिलेले विषय	नियम क्रमांक व वर्षे	अभिप्राय (असल्यास)
१	आस्थापनाविषयक बाबी व पंचायत समिती बाबत प्रशासकीय कामकाज .	Order. No. ZP 1162 VI-A दिनांक ११/१०/६२.  Maharashtra Zilla Parishads & Panchayat Samitis (Laying down Duties of officers & servants of Zilla Parishads) Rules 1970.	

### कलम ४ (१) (ब) (v) नमुना (क)

पंचायत समिती पारोळा, कामाशी संबंधित नियम / अधिनियम.

अनु.क्र .	सुचना पत्रकानुसार दिलेले विषय	नियम क्रमांक व वर्षे	अभिप्राय (असल्यास)
१	आस्थापनाविषयक बाबी व पंचायत समिती बाबत प्रशासकीय कामकाज .	Order. No. ZP 1162 VI-A दिनांक ११/१०/६२.  Maharashtra Zilla Parishads & Panchayat Samitis (Laying down Duties of officers & servants of Zilla Parishads) Rules 1970.	

## कलम ४ (१) (ब) (v) नमुना (ड)

पंचायत समिती पारोळा कामाशी संबंधित कार्यालयीन आदेश / धोरणात्मक परिपत्रके.

अ.क्र	विषय	क्रमांक व तारीख	अभिप्राय
१	कार्यालयीन कामकाजाबाबत	कार्यालयांतील कार्यालयीन आदेश नोंद वहीत नमुद केले नुसार.	
२	कार्यालयाशी निगडीत बाबी	कार्यालयांतील कार्यालयीन आदेश नोंद वहीत नमुद केले नुसार.	
३	माहितीचा अधिकार २००५ अंमलबजावणी बाबत.	कार्यालयांतील कार्यालयीन आदेश नोंद वहीत नमुद केले नुसार.	
४	कार्यालयात येण्याबाबत वक्तशीरपणा	कार्यालयांतील कार्यालयीन आदेश नोंद वहीत नमुद केले नुसार.	
५	मुख्यालय न सोडणेबाबत.	कार्यालयांतील कार्यालयीन आदेश नोंद वहीत नमुद केले नुसार.	
६	तातडीच्या नस्तीवर " अति तात्काळ " असे पताका लावणे बाबत.	कार्यालयांतील कार्यालयीन आदेश नोंद वहीत नमुद केले नुसार.	
७	अपंग कर्मचा-यांच्या समस्याबाबत.	कार्यालयांतील कार्यालयीन आदेश नोंद वहीत नमुद केले नुसार.	
८	महाराष्ट्र माहितीचा अधिकार २००५ नुसार झालेल्या अर्जावरील कार्यवाही	कार्यालयांतील कार्यालयीन आदेश नोंद वहीत नमुद केले नुसार.	

## कलम ४ (१) (ब) (v) नमुना (इ)

पारोळा येथील पंचायत समिती कार्यालयामध्ये उपलब्ध दस्तऐवजांची यादी.

अ. नं.	दस्तऐवजाचा प्रकार	विषय	संबंधित व्यक्ति/पदनाम	व्यक्तिचे ठिकाण
१	अ	कायमस्वरुपी दस्तऐवज नाश न करता येणारे उदा सेवापुस्तक, चेक रजिष्टर,बांधकामाच्या सर्व नस्त्या	अभिलेख कक्ष लिपीक	अभिलेख कक्ष पं.स. पारोळा
२	ब	व्हाऊचर फाईल,ताळेबंद, विवाह नोंदणी,पं.स.इतिवृत्त नोंदवही	अभिलेख कक्ष लिपीक	अभिलेख कक्ष पं.स. पारोळा
३	क	अनुदान नस्ती,कार्यालयीन पत्रव्यवहार व परिपत्रक दैनंदिन्या, अंदाजपत्रके, आस्थापना विषयक ५ वर्षापर्यंत ठेवावयाच्या नस्त्या	अभिलेख कक्ष लिपीक	अभिलेख कक्ष पं.स. पारोळा
४	ड	किरकोळ रजेचे अर्ज,अग्रिम मागणी अर्ज व १ वर्षात नष्ट करावयाचे अर्ज	अभिलेख कक्ष लिपीक	अभिलेख कक्ष पं.स. पारोळा

**कलम ४ (१) (ब) (v) नमुना (इ)**

पारोळा येथील पंचायत समिती कार्यालयामध्ये उपलब्ध दस्तऐवजांची यादी.

अ. नं.	विषय	दस्तऐवजाचा प्रकार	संबंधित व्यक्ति/पदनाम	व्यक्तिचे ठिकाण उपरोक्त कार्यालयात उपलब्ध नस्त्यास
१	सेवापुस्तक आऊट वर्ड रजिष्टर	अ-रेकॉर्ड	अभिलेखापाल	पं.स.पारोळा
२	चेक ड्रॉन रजिष्टर कॅशबुक			
३	शाळेचे इमारती संबंधी प्रकरणे			
४	शाळा दुरुस्ती प्रकरणे			
५	तगाई अकाऊंट रजिष्टर			
६	सीडीपी लोन			
७	दुष्काळी तगाई नस्ती			
१	व्हाऊचर फाईल ताळेबंद नोंदवही	ब-रेकॉर्ड	अभिलेखापाल	पं.स.पारोळा
२	पाणी पुरवठा माहिती			
३	वहीती आदेश व इतर फाईल			
४	तालुका शिक्षकांचे ताळेबंद			
५	जन्म/मृत्यु विवाह नोंदणी बाबत			
१	अनुदान नस्ती, कार्यालयीन पत्रव्यवहार व परिपत्रक दैनंदिन्या, अंदाजपत्रके, आस्थापना विषयक ५ वर्षांपर्यंत ठेवावयाच्या नस्त्या	क-रेकॉर्ड	अभिलेखापाल	पं.स.पारोळा

## कलम ४ (१) (अ) (vi)

पारोळा येथील पंचायत समिती कार्यालयामध्ये दस्तऐवजांची वर्गवारी.

अ. नं.	विषय	दस्ताऐवजाचा प्रकार नस्ती / मस्टर / नोंदपुस्तक, व्हाउचर इ.	प्रमुख बाबीचा तपशीलवार	सुरक्षित ठेवण्याचा कालावधी
१	अ-रेकॉर्ड	नोंद पुस्तक,सेवापुस्तक, धनादेश नोंदवही,कॅशबुक	विविध कामांशी संबंधीत	कायमस्वरूपी
२	बांधकाम	मस्टर	योजनांचे मस्टर	३० वर्ष
३	लेखा	सर्व प्रमाणके	विविध कामांशी संबंधीत	३० वर्ष
४	ब-रेकॉर्ड	व्हाऊचर फाईल,ताळेबंद, विवाह नोंदणी,पं.स.इतिवृत्त नोंदवही		३० वर्ष
५	क-रेकॉर्ड	अनुदान नस्ती,कार्यालयीन पत्रव्यवहार व परिपत्रक		५ वर्ष
६		दैनंदिन्या, अंदाजपत्रके, आस्थापना विषयक ५ वर्षापर्यंत ठेवावयाच्या नस्त्या		
७	ड-रेकॉर्ड	किरकोळ रजेचे अर्ज,अग्रिम मागणी अर्ज व १ वर्षात नष्ट करावयाचे अर्ज		१ वर्ष



**कलम ४ (१) (ब) (vii) नमुना (ब)**

पंचायत समिती पारोळा जि. जळगांव कार्यालयाच्या परिणामकारक कामासाठी  
जनसामान्यांशी सल्ला मसलत करण्याची व्यवस्था.

अनु. क्र.	सल्लामसलतीचा विषय	कार्यप्रणालीचे विस्तृत वर्णन	कोणत्या अधिनियम / नियमा / परिपत्रकाद्वारे	पुनरावृत्तीकाल
१	-----निरंक-----			

**टिप :-** कलम ४ (१) (ब) (७) अंतर्गत प्रत्येक लोकप्राधिकारी संस्थेने

अधिनियम/नियम/परिपत्रक इ. अंतिम करण्यापुर्वि/ राबवितांना जनतेची मते / आक्षेप  
जाणुन घेण्यासाठी अस्तित्वात असलेल्या कार्यपध्दतीची माहिती देणे अपेक्षित आहे.  
अनेकवेळा समितीची स्थापना करुन शिबीराद्वारे ग्रामसभेद्वारे जनसुनवाई अथवा  
कर्मचा-याच्या दारादारातुन जनमनाची चाचणी करण्यात येते.

**कलम ४ (१) (ब) (viii) नमुना (अ)**

पंचायत समिती पारोळा जि. जळगांव येथील कार्यालयाच्या समितीची यादी प्रकाशीत करणे.

अ. नं.	समितीचे नाव	समितीचे सदस्य	समितीचे उद्दीष्ट	किं ती वेळा घेण्यात येते	सभा जनसामान्यांसाठी खुली आहे किंवा नाही	सभेचा कार्यवृत्तांत (उपलब्ध)
१	पंचायत समिती सर्व साधारण मासिक सभा	०६	विकास कामांचा आढावा घेणे व मार्गदर्शन करणे.	महिन्यांतुन एकदा	नाही	इतिवृत्त नोंदवही भाग-२ मध्ये उपलब्ध.

**कलम ४ (१) (ब) (viii) नमुना (ब)**

पंचायत समिती पारोळा जि. जळगांव येथील कार्यालयाच्या अधिसभांची यादी प्रकाशीत करणे.

अ. नं.	अधिसभेचे नाव	सभेचे सदस्य	सभेचे उद्दीष्ट	किं ती वेळा घेण्यात येते	सभा जनसामान्यांसाठी खुली आहे किंवा नाही	सभेचा कार्यवृत्तांत (उपलब्ध)
१	पं.स	६	१२ दरमहा १ सर्वसाधारण	महिन्यांतुन एकदा	नाही	होय.सभेचा वृत्तांत उपलब्ध आहे
२	आमसभा	तालुक्यातील सर्व नागरिक	वर्षभरातील सर्व विकास कामांचा आढावा घेवुन पुढील वर्षाचे नियोजन करणे	वर्षांतुन एकदा	होय	होय

**कलम ४ (१) (ब) (viii) नमुना (क)**

पंचायत समिती पारोळा जि. जळगांव येथील कार्यालयाच्या परीषदांची यादी प्रकाशीत करणे.

अ. नं.	परिषदेचे नाव	परिषदेचे सदस्य	परिषदेचे उद्दीष्ट	किंती वेळा घेण्यात येते	सभा जनसामान्यां साठी खुली आहे किंवा नाही	सभेचा कार्यवृत्तांत (उपलब्ध)
				:::: निरंक :::		

**कलम ४ (१) (ब) (viii) नमुना (ड)**

पंचायत समिती पारोळा जि. जळगांव येथील कार्यालयाच्या कोणत्याही संस्थेची यादी प्रकाशीत करणे.

अ. नं.	संस्थेचे नाव	संस्थेचे सदस्य	संस्थेचे उद्दीष्ट	किंती वेळा घेण्यात येते	सभा जनसामान्यां साठी खुली आहे किंवा नाही	सभेचा कार्यवृत्तांत (उपलब्ध)
				:::: निरंक :::		

## कलम ४ (१) (ब) (IX)

पंचायत समिती पारोळा येथील कार्यालयातील अधिकारी व कर्मचारी यांची नांवे, पत्ते व त्यांचे मासिक वेतन

अ. क्र.	पदनाम	अधिकारी / कर्मचाऱ्यांचे नाव	वर्ग	रुजू दिनांक	दूरध्वनी क्र. / फॅक्स / ईमेल	एकूण वेतन
१.	कक्ष अधिकारी	श्री शालीग्राम एस.निंबाळकर	वर्ग-३	३१/३/२०१५	(०२५९७)२९२२३२	४६२७२/-
२.	अधिक्षक	श्री दिपक भास्कर शिंदे	वर्ग-३	१/६/२०१६	(०२५९७)२९२२३२	४५७७९/-
३.	अधिक्षक	श्री कैलास मधुकर पाटील	वर्ग-३	१/६/२०१६	(०२५९७)२९२२३२	४१७३७/-
४.	वरीष्ठ सहाय्यक	श्री प्रकाश दगडु सोनवणे	वर्ग-३	३/९/२०१६	(०२५९७)२९२२३२	४१००८/-
५.	वरीष्ठ सहाय्यक	श्रीमती सुनंदा किसनलाल जावरे	वर्ग-३	१/६/२०१६	(०२५९७)२९२२३२	३३६५५/-
६.	वरीष्ठ सहाय्यक	श्रीमती सुनंदा शांताराम पाटील	वर्ग-३	२७/७/२०१२	(०२५९७)२९२२३२	४४३९२/-
७.	वरीष्ठ सहाय्यक	श्री अतुल पंढरीनाथ पाटील	वर्ग-३	११/६/२०१४	(०२५९७)२९२२३२	२५१२२/-
८.	वरीष्ठ सहा. (लेखा)	सौ मनिषा जी सैदाणे	वर्ग-३	२/९/२००९	(०२५९७)२९२२३२	२९११७/-
९.	सहा. लेखाधिकारी	श्री टेकचंद निळाराम परदेशी	वर्ग-३	१/६/२०१५	(०२५९७)२९२२३२	४३४९९/-
१०.	कलेअ	श्री शेख रईस अहमद (निलंबित)	वर्ग-३	२८/१२/२०१६	(०२५९७)२९२२३२	२३००७/-
११.	क.सहा. (ले)	रिक्त पद	वर्ग-३	-	(०२५९७)२९२२३२	
१२.	क.सहा. ( लि.व)	श्री अतुल भगवानदास वैष्णव	वर्ग-३	१९/६/२००९	(०२५९७)२९२२३२	२७६१३/-
१३.	क.सहा. ( लि.व)	श्री प्रमोद भगवान मोरे	वर्ग-३	१/६/२०१६	(०२५९७)२९२२३२	२४९३४/-
१४.	क.सहा. ( लि.व)	सौ मनिषा मुरलीधर पाटील	वर्ग-३	१/७/२०००	(०२५९७)२९२२३२	२९५६४/-
१५.	क.सहा. ( लि.व)	श्री दिनेश बाबुलाल मोरे	वर्ग-३	८/६/२०१५	(०२५९७)२९२२३२	२७६१३/-
१६.	क.सहा. ( लि.व)	श्री कांचन जगन्नाथ कोळी	वर्ग-३	९/६/२०१०५	(०२५९७)२९२२३२	२७६१३/-
१७.	क.सहा. ( लि.व)	श्री शालीग्राम सी बडगुजर	वर्ग-३	१५/१२/२००५	(०२५९७)२९२२३२	२८३१८/-
१८.	क.सहा. ( लि.व)	श्री मयुर रमेश गवांदे	वर्ग-३	२५/६/२०१२	(०२५९७)२९२२३२	२४९३४/-
१९.	क.सहा. ( लि.व)	श्रीमती छोटी दयाराम पाटील	वर्ग-३	२४/१२/२००६	(०२५९७)२९२२३२	२४९३४/-
२०.	क.सहा. ( लि.व)	श्री सुभाष देवराम मोरे	वर्ग-३	२५/५/२०००	(०२५९७)२९२२३२	३२३६२/-
२१.	क.सहा. ( लि.व)	श्री संदिप रंगराव पाटील	वर्ग-३	१/६/२०१५	(०२५९७)२९२२३२	२४२०६/-
२२.	क.सहा.(लि.व.)	श्री विष्णु सुदाम आराख	वर्ग-३	७/८/२०१३	(०२५९७) २९२२३२	२६९३२/-
२३.	वि.अ. (सी)	श्री अनिल उंबर विसावे	वर्ग-३	२/६/२०१४	(०२५९७)२९२२३२	५६८३६/-
२४.	वि.अ. (ग्रा.पं.)	श्री सुरेश परशराम पाटील	वर्ग-३	१/६/२०१५	(०२५९७)२९२२३२	५५७७८/-
२५.	वि.अ. (ग्रा.पं.)	श्री गोकुळ लक्ष्मण बोरसे	वर्ग-३	८/७/२००८	(०२५९७)२९२२३२	५३९९२/-
२६.	वि.अ. (ग्रा.पं.)	श्री सुनिल अमृत पाटील	वर्ग-३	२/७/२०१२	(०२५९७)२९२२३२	५३१८१/-
२७.	वि. अ.(शिक्षण)	श्रीमती भावना पी भोसले	वर्ग -३	२७/२/२००९	(०२५९७)२९२२३२	४४८९८/-
२८.	वि. अ.(शिक्षण)	श्रीमती कविता भिमराव सुर्वे	वर्ग -३	१६/६/२०१५	(०२५९७)२९२२३२	४४८९८/-
२९.	वि. अ.(शिक्षण)	श्री चंद्रकांत एम चौधरी	वर्ग -३	१८/६/२०१५	(०२५९७)२९२२३२	५२१९६/-

३०.	वाहन चालक	रिक्त पद	वर्ग-३			
३१.	शाखा अभियंता	श्री विजय सुपडु वाघ	वर्ग-३	१०/६/२०१४	(०२५९७)२९२२३२	७४४५०/-
३२.	कनिष्ठ अभियंता	श्री प्रशान्त भागवत पाटील	वर्ग-३	१३/७/२०१२	(०२५९७)२९२२३२	३७७८९/-
३३.	सहा. अभि. यांचे सहाय्यक	रिक्त पद	वर्ग-३			
३४.	सहा. अभि. यांचे सहाय्यक	श्री संदिप विजय सोनवणे	वर्ग-३	१६/६/२०१५	(०२५९७)२९२२३२	३८८२५/-
३५.	सहा. अभि. यांचे सहाय्यक	श्री कमलेश मोहन गाडीलोहार	वर्ग-३	२४/८/२०१५	(०२५९७)२९२२३२	२४३९४/-
३६.	सहा. अभि. यांचे सहाय्यक	कु.निकीता जगन्नाथ देसले	वर्ग-३	२२/७/२०१५	(०२५९७)२९२२३२	२४३९४/-
३७.	कृषि अधिकारी	श्री देवेन्द्र रामदास ठाकुर	वर्ग-३	१०/८/२०१२	(०२५९७)२९२२३२	४१११४/-
३८.	वि. अ. (कृषि)	श्री गोकुळ नथ्यु कच्छवा	वर्ग-३	१/६/२०१४	(०२५९७)२९२२३२	५२३८२/-
३९.	वि. अ. (कृषि)	श्री विश्वास पंडीत पवार	वर्ग-३	१/६/२०१६	(०२५९७)२९२२३२	५३०६४/-
४०.	वि. अ. (आरोग्य)	श्री दिलीप हिरामन सपकाळे	वर्ग-३	६/६/२०१४	(०२५९७)२९२२३२	४६९२८/-
४१.	वि. अ. (उद्योग)	रिक्त	वर्ग-३			
४२.	वि. अ. (एस. जी. एस. वाय)	श्री सुरेश शालिग्राम कठाळे	वर्ग-३	१/६/२०१४	(०२५९७)२९२२३२	४८८८५/-
४३.	एल.एस.एस.	श्री देवीदास पंडीतराव पाटील	वर्ग-३	२/६/२००८	(०२५९७)२९२२३२	४१७८५/-
४४.	एल.एस.एस.	श्री राजेंद्र फकिरा बैसाणे	वर्ग-३	१/६/२०१५	(०२५९७)२९२२३२	४११७४/-
४५.	परिचर	श्रीमती हेमलता जगन्नाथ बिरारी	वर्ग-४	२१/९/२००७	(०२५९७)२९२२३२	१८१४५/-
४६.	परिचर	श्री वासुदेव तुळशिराम महाजन	वर्ग-४	११/४/२००८	(०२५९७)२९२२३२	१९२२९/-
४७.	परिचर	श्री राजेंद्र आत्माराम पाटील	वर्ग-४	११/४/२००८	(०२५९७)२९२२३२	१९२२९/-
४८.	परिचर	श्री सुरेश दगडु सावंत	वर्ग-४	७/७/२०१२	(०२५९७)२९२२३२	२५००८/-
४९.	परिचर	रिक्त पद	वर्ग-४			
५०.	परिचर	श्री संजय दिगंबर शिंपी	वर्ग-४	२२/६/२००९	(०२५९७)२९२२३२	२०२८४/-
५१.	परिचर	श्रीमती जिजाबाई ए. पाटील	वर्ग-४	२१/२/१९९६	(०२५९७)२९२२३२	२५००८/-
५२.	परिचर	श्रीमती जिजाबाई पी सोनवणे	वर्ग-४	३/३/२००४	(०२५९७)२९२२३२	२२५६४/-
५३.	परिचर	श्री राजेंद्र यादव निकम	वर्ग-४	७/६/२००४	(०२५९७)२९२२३२	२०५९०/-
५४.	परिचर	श्री दिलीप भिला पाटील	वर्ग-४	२/९/२००५	(०२५९७)२९२२३२	३११९२/-
५५.	परिचर	श्री सुभाष जगन्नाथ पाटील	वर्ग-४	१/१/२००४	(०२५९७)२९२२३२	२९६१५/-
५६.	परिचर	रिक्त पद	वर्ग-४		(०२५९७)२९२२३२	
५७.	परिचर	श्री सुदाम चिंतामण भदाणे	वर्ग-४	१/८/२००२	(०२५९७)२९२२३२	२६२५६/-
५८.	परिचर	श्री रुपचंद भिका सपकाळे	वर्ग-४	२७/२/१९८७	(०२५९७)२९२२३२	३०२७४/-
५९.	परिचर	श्री दिपक ताराचंद गुरव	वर्ग-४	१/७/२०१५	(०२५९७)२९२२३२	२२५६४/-
६०.	परिचर	श्री अनिल गुलाबराव पाटील	वर्ग-४	६/६/२००९	(०२५९७)२९२२३२	१८२६६/-
६१.	परिचर	श्री शेख एम. रियाजोद्दिन	वर्ग-४	१४/६/२०१०	(०२५९७)२९२२३२	१९८६६/-
६२.	परिचर	श्री गोकुळ काशिनाथ साळुंखे	वर्ग-४	१८/६/२००९	(०२५९७)२९२२३२	१८२२६/-
६३.	परिचर	श्री श्रीकृष्ण बारकु पाटील	वर्ग-४	८/८/२००६	(०२५९७)२९२२३२	२७९४८/-
६४.	परिचर	श्री राजेंद्र बाजीराव पाटील	वर्ग-४	३१/१२/२०११	(०२५९७)२९२२३२	१७२३२/-

६५.	परिचर	श्री अशोक रामदास मोरे	वर्ग-४	२५/११/२०११	(०२५९७)२९२२३२	१६२६८/-
६६.	हातपंप मॅकेनिक	श्री भगवान रामदास महाले	वर्ग-३	१/७/१९९९	(०२५९७)२९२२३२	३४०७५/-
६७.	हातपंप मदतनीस	रिक्त पद	वर्ग-४			
६८.	हातपंप मदतनीस	रिक्त पद	वर्ग-४			
६९.	ग्रामविकास अधिकारी	श्री ज्ञानेश्वर अमृत पवार	वर्ग-३	३१/३/१९८४	०२५९७)२९२२३२	५४१६४/-
७०.	ग्रामविकास अधिकारी	श्री भालचंद्र नाटु पाटील	वर्ग-३	३/४/१९८४	०२५९७)२९२२३२	५४१६४/-
७१.	ग्रामविकास अधिकारी	सुनिल तुलशीराम मोरे	वर्ग-३	२/११९९५	०२५९७)२९२२३२	४४७१७/-
७२.	ग्रामविकास अधिकारी	श्री जितेंद्र रमेश बोरसे	वर्ग-३	१/६/२०१६	०२५९७)२९२२३२	४०७४५/-
७३.	ग्रामविकास अधिकारी	श्री चंदु किसन सावकारे	वर्ग-३	१/१/९१	०२५९७)२९२२३२	४४२२३/-
७४.	ग्रामविकास अधिकारी	श्री दौलताराव बी पाटील	वर्ग-३	४/११/९३	०२५९७)२९२२३२	२२००१/-
७५.	ग्रामसेवक	श्री गजानन शंकर सोनवणे	वर्ग-३	२०/१०/९४	०२५९७)२९२२३२	४३४५५/-
७६.	ग्रामसेवक	श्री शेखर श्रीराम धनगर	वर्ग-३	४/११/९३	०२५९७)२९२२३२	४३४९५/-
७७.	ग्रामसेवक	श्याम पांडूरंग पाटील	वर्ग-३	३०/८/१९९३	०२५९७)२९२२३२	४०५८९/-
७८.	ग्रामसेवक	उदयसिंग जगतसिंग पाटील	वर्ग-३	४/६/२००१	०२५९७)२९२२३२	३७२४४/-
७९.	ग्रामसेवक	श्री विजयसिंग एल पाटील	वर्ग-३	२४/७/९५	०२५९७)२९२२३२	४३३५६/-
८०.	ग्रामसेवक	श्री भगवान नागो पाटील	वर्ग-३	३/११/९३	०२५९७)२९२२३२	४३४९५/-
८१.	ग्रामसेवक	श्री गोपाल मुरलीधर चौधरी	वर्ग-३	१९/१२/९५	(०२५९७)२९२२३२	४३४५५/-
८२.	ग्रामसेवक	श्रीमती वेशाली आर पाटील	वर्ग-३	१९/१०/२००५	(०२५९७)२९२२३२	३१०८७/-
८३.	ग्रामसेवक	श्री प्रविण बी अमृतकर	वर्ग-३	३१/११/९३	(०२५९७)२९२२३२	४३४९५/-
८४.	ग्रामसेवक	श्री नामदेव रामचंद्र चंद्रे	वर्ग-३	३१/१०/९४	(०२५९७)२९२२३२	४१८२८/-
८५.	ग्रामसेवक	सुरेश भिला महाजन	वर्ग-३	१९/१२/९५	(०२५९७)२९२२३२	४३४९५/-
८६.	ग्रामसेवक	श्री रावसाहेब ए न्याहाळदे	वर्ग-३	३१/५/२००१	(०२५९७)२९२२३२	३९०३०/-
८७.	ग्रामसेवक	श्री दिलीप काशीराम पाटील	वर्ग-३	८/३/९१	(०२५९७)२९२२३२	२४३५५/-
८८.	ग्रामसेवक	श्री लिलाधर विश्वनाथ वाघ	वर्ग-३	२४/४/२०००	(०२५९७)२९२२३२	३९६६४/-
८९.	ग्रामसेवक	भुषण आत्माराम इधे	वर्ग-३	२४/५/१९९९	(०२५९७)२९२२३२	४१४५०/-
९०.	ग्रामसेवक	श्री विजय सखाराम माळी	वर्ग-३	२०/११/९७	(०२५९७)२९२२३२	४३१९९/-
९१.	ग्रामसेवक	श्री रविंद्र ताराचंद मोरे	वर्ग-३	३०/११/२००४	(०२५९७)२९२२३२	३१९८०/-
९२.	ग्रामसेवक	सौ मंगल पंडीत देवरे	वर्ग-३	२७/१२/२००४	(०२५९७)२९२२३२	३१९८०/-
९३.	ग्रामसेवक	सौ.मनिषा काशिनाथ भोई	वर्ग-३	४/४/२००५	(०२५९७)२९२२३२	३१०८७/-
९४.	ग्रामसेवक	श्रीमती योगीता पी विसपुते	वर्ग-३	१२/९/२००५	(०२५९७)२९२२३२	३१०८७/-
९५.	ग्रामसेवक	श्री प्रमोद रामकृष्ण पाटील	वर्ग-३	२१/९/२००५	(०२५९७)२९२२३२	३१०८७/-
९६.	ग्रामसेवक	श्री शैलेश भिकन देसले	वर्ग-३	२०/९/२००५	(०२५९७)२९२२३२	३१०८७/-
९७.	ग्रामसेवक	श्री चेतनकुमार शिवाजी पाटील	वर्ग-३	२३/२/२०१६	(०२५९७)२९२२३२	३०२१७/-
९८.	ग्रामसेवक	श्री जितेंद्र बबन पाटील	वर्ग-३	२१/९/२००५	(०२५९७)२९२२३२	३१०८७/-

९९.	ग्रामसेवकं	श्री ज्ञानेश्वर शांताराम साळुंखे	वर्ग-३	२३/९/२००५	(०२५९७)२९२२३२	३९०८७/-
१००	ग्रामसेवकं	श्री हंसराज डी शिरसाठ	वर्ग-३	२४/१२/२००४	(०२५९७)२९२२३२	३९९८०/-
१०१	ग्रामसेवकं	श्री विवेक माधवराव सुर्यवंशी	वर्ग-३	४/२/२००८	(०२५९७)२९२२३२	२८५४९/-
१०२	ग्रामसेवकं	श्री विजय युवराज पाटील	वर्ग-३	४/२/२००८	(०२५९७)२९२२३२	२८५०२/-
१०३	ग्रामसेवक	श्रीमती आरती डी साळुंखे	वर्ग-३	४/२/२००८	(०२५९७)२९२२३२	२७८७९/-
१०४	ग्रामसेविका	श्रीमती वनश्री व्ही पाटील	वर्ग-३	१/२/२००८	(०२५९७)२९२२३२	२८५४९/-
१०५	ग्रामसेवक	श्री संदिप एस पाटील	वर्ग-३	१/४/२००८	(०२५९७)२९२२३२	२८५४९/-
१०६	ग्रामसेवक	श्री नरेश एस साळुंखे	वर्ग-३	१/४/२००८	(०२५९७)२९२२३२	२८५४९/-
१०७	ग्रामसेवक	श्री अभिजीत ए देवरे	वर्ग-३	१८/२/२००९	(०२५९७)२९२२३२	२७७५०/-
१०८	ग्रामसेवक	श्री योगेश एकनाथ निकम	वर्ग-३	९/२/२००९	(०२५९७)२९२२३२	२७७५०/-
१०९	ग्रामसेवक	श्री सुधाकर शांताराम घोबी	वर्ग-३	९/२/२००९	(०२५९७)२९२२३२	२७७५०/-
११०	ग्रामसेवक	श्रीमती आशा नारायण पाटील	वर्ग-३	२१/८/२००९	(०२५९७)२९२२३२	२७७५०/-
१११	ग्रामसेवक	श्रीमती कल्याणी बी कोकंदे	वर्ग-३	२१/८/२००९	(०२५९७)२९२२३२	२७७५०/-
११२	ग्रामसेवक	श्री संभाजी बाबुराव जाधव	वर्ग-३	२८/८/९८	(०२५९७)२९२२३२	२८५८८/-
११३	ग्रामसेवक	श्री विजयकुमार रतन न्याहळदे	वर्ग-३	२०/१०/२०१५	(०२५९७)२९२२३२	३९०३०/-
११४	ग्रामसेवक	श्री सुनिल पांडुरंग पाटील	वर्ग-३	३०/५/२०१६	(०२५९७)२९२२३२	४०८६३/-
११५	ग्रामसेवक	श्री रविंद्र अमृत वाडे	वर्ग-३	२०/१०/२०१४	(०२५९७)२९२२३२	३७२४४/-
११६	ग्रामसेवक	श्री नरेश लिलाधर सुर्यवंशी	वर्ग-३	४/२/२००८	(०२५९७)२९२२३२	२८५४९/-
११७	ग्रामसेवक	श्री विजय गणपत देसले	वर्ग-३	१४/६/२०१३	(०२५९७)२९२२३२	३९६८८/-
११८	ग्रामसेवक	श्री सुभाष मानसिंग सुर्यवंशी	वर्ग-३	१८/६/२०१५	(०२५९७)२९२२३२	४३४९५/-
११९	ग्रामसेवक	श्री अनिल दौलत मोतीराळे	वर्ग-३	१४/७/२०१६	(०२५९७)२९२२३२	२५४५४/-
१२०	ग्रामसेवक	श्री राजेंद्र विनायक सोनवणे	वर्ग-३	१/६/२०१६	(०२५९७)२९२२३२	३६४२१/-
१२१	ग्रामसेवक	श्री महेंद्र भानुदास सोनवणे	वर्ग-३	१/८/२०१३	(०२५९७)२९२२३२	३९०६३/-
१२२	ग्रामसेवक	श्री सुनिल गुलाबराव पाटील	वर्ग-३	१/६/२०१६	(०२५९७)२९२२३२	४४७१७/-
१२३	ग्रामसेवक	श्री शरद हिंमत पाटील	वर्ग-३	१/१/२०१५	(०२५९७)२९२२३२	००/-

पंचायत समिती पारोळा, जि. जळगांव येथील अधिका-यांचे व कर्मचाऱ्यांचे वेतनाची विस्तृत माहिती प्रकाशित करणे.

अ क्र.	वर्ग	वेतन रूपरेषा				इतर अनुज्ञेय भत्ते
			ग्रेड वेतन	नियमित (महागाई भत्ता, घरभाडे भत्ता, शहर भत्ता)	प्रसंगानुसार (जसे प्रवास भत्ता)	विशेष (जसे प्रकल्प भत्ता, प्रशिक्षण भत्ता)
१	१ एस	४४४०-७४४०	१३०० ते १७००	१३२% दराने व १०% दराने	फिरस्ती केली तरच अनुज्ञेय	१००
२	पी.बी. १	५२००-२०२००	१८०० ते ३५००	वरील प्रमाणे.	वरील प्रमाणे.	११०
३	पी. बी. २	९३००- ३४८००	४२०० ते ५४००	वरील प्रमाणे.	वरील प्रमाणे.	११०
४	पी. बी. ३	१५६००-३९१००	५००० ते ७९००	वरील प्रमाणे.	वरील प्रमाणे.	-
५	पी. बी. ४	३७४००-६७०००	८७०० ते १२०००	वरील प्रमाणे.	वरील प्रमाणे.	-



## कलम ४ (१) (ब) (xi)

पारोळा येथील पंचायत समिती कार्यालयाचे मंजूर अंदाजपत्रक व खर्चाचा तपशिल याची विस्तृत माहिती प्रकाशीत करणे.

- अंदाजपत्रकाच्या प्रतीचे प्रकाशन सन २०१६ - २०१७.
- अनुदानाच्या वितरणाच्या प्रतीचे प्रकाशन.

अंनु नं.	अंदाजपत्रकिय शीर्षाचे वर्णन	अंनुदान	नियोजित वापर (क्षेत्र व कामाचा तपशील)	अधिक अपेक्षित रुपयांत	अंनुदान असल्यास	अभीप्राय
	लेखाशिर्ष	खर्चाची बाब मंजुर कामे	सन २०१५-१६ मुळ अंदाजपत्रकीय तरतुद	सन १५-१६ची सुधारीत तरतुद रु		२०१६- १५७ची मुळ अंदाजपत्रकी य तरतुद रु
१	२ साप्र	वाहन इंधन दुरुस्ती,	२०००००/-	२०००००/-/-		२०००००/-
	३-शिक्षण	-	-	-		
	४-बांधकाम		११७५६४८/-	२३६५९०३/-		३३६०००/-
	५-सिंचन	-	-	-		-
	८-सार्व आरोग्य		२०,०००	-		-
	९-सार्व स्थापत्य	-	-	-		-
	११-कृषि		३०,०००	-		३००००/-
	१२ पशुसंवर्धन		१०,०००	-		१०,०००
	१४- समाजकल्याण		४१०६४०/-	६६५०००/-		१६००००/-
	१७ सामु.विकास		२०५३२०/-	२५६०००/-		८००००/-
	२०-संकिर्ण	-	-	-		-
	अपंग ३ टक्के		६१६००/-	७४०००/		२४०००/-

लेखाशिर्ष	खर्चाची बाब मंजुर कामे	खर्च
२- साप्र	वाहन इंधन / दुरुस्ती	१७४३९६/-
३-शिक्षण	-	-
४-बांधकाम		११०४४७५/-
५-ल.पा.	-	-
८-सार्व आरोग्य	- धुरळणी यंत्र-	-
९- सार्व स्थापत्य	-	-
११-कृषी	-	-
१२-पशुसंवर्धन	-	-
१४-स.क्र.	मागासवर्गीय शेतक-यासाठी ताडपत्री/विद्यार्थ्यांना लेखण वस्तु.	५०८६८०/-
१४- सा.वि	मुलींना संगणक प्रशिक्षण महिलांना सौरकंदील	२५५३००/-
	एकुण-	२११६२०१

## कलम ४ (१) (ब) (xii) नमुना (अ)

पंचायत समिती पारोळा जि. जळगांव येथील कृषि विभाग कार्यालयाकडून अनुदान वाटपाच्या कार्यक्रमाची कार्यपध्दती २०१५/१६ या वर्षासाठी प्रकाशित करणे.

- कार्यक्रमाचे नांव. पंचायत समिती वाढीव उपकरातुन २० टक्के कृषी योजना.
- लाभार्थीच्या पात्रता संबंधीच्या अटी व शर्ती. १. दारिद्र्य रेषेखालील असावा.  
२. वय वर्षे १८ पुर्ण व उमेदवार महिला.
- लाभ मिळविण्यासाठीची कार्यपध्दती. आलेल्या अर्जाची छानणी करुन पात्र लाभार्थ्यांना पं.स. ठरावान्वये लाभ देणे.
- पात्रता ठरविण्यासाठी आवश्यक असलेले कागदपत्र. सात बारा खाते उतारा / हक्काचे ड पत्रक/ जातप्रमाणपत्र/ १ मे २००१ नंतर तीसरे अपत्य नसल्या बाबतचा दाखला /दा.रे. खालील दाखला, /ग्रामसेवकाचा रहिवाशी दाखला /तहसिलदार यांचा उत्पन्नाचा दाखला / व इतर कागदपत्रे.  
पं.स. मासिक सभेत मंजूर झाल्याप्रमाणे वस्तु रुपाने लाभ.
- कार्यक्रामाध्ये मिळणा-या लाभाची विस्तृत माहिती. वस्तु रुपाने .
- अनुदान वाटपाची कार्यपध्दती गट विकास अधिकारी
- सक्षम अधिका-यांचे पदनाम निरंक
- विनंती अर्जासोबत लागणारे शुल्क. निरंक
- इतर शुल्क. निरंक
- विनंती अर्जाचा नमुना. कार्यालयात उपलब्ध आहे.
- सोबत जोडणे आवश्यक असलेल्या कागदपत्रांची यादी (दस्तऐवज / दाखले) वरील ५ प्रमाणे.
- जोड कागदपत्राचा नमुना. निरंक .
- कार्यपध्दती संदर्भात तक्रार निवारणासाठी संबंधित गट विकास अधिकारी पं.स. पारोळा अधिका-याचे पदनाम.
- तपशिलवार व प्रत्येक स्तरावर उपलब्ध निधी (उदा. तालुका पांतळी जिल्हा पातळी, तालुका पातळी, गाव पातळी)
- लाभार्थीची यादी खालिल नमुन्यात. लाभार्थ्यांची यादी खालीलप्रमाणे

**कलम ४ (१) (ब) (xii) नमुना (ब)**

सन २०१५-२०१६ तालु I पारोळा

अ. क्र.	योजनेचे नांव	ए. I I मांची सं या	लाभार्थ्याचे नांव	लाभार्थी रक म रूपये	शेरा / बाब
१	विघयो	३	भिका गणपत चांभार	४९९४९	१) बैलजोडी २) बैल ाडी ३) अवजारे संच
२	विघयो	२	भागवत दोधा केदार	४९६४६	१) बैलजोडी व एच डी पी ई पाईप
३	विघयो	२	रोहीदास राजाराम पवार	४९६४६	१) बैलजोडी व एच डी पी ई पाईप
४	विघयो	२	रमेश रामलाल पवार	४९६४६	१) बैलजोडी व एच डी पी ई पाईप
५	विघयो	२	गटलु रूपला पवार	४९६४६	१) बैलजोडी व एच डी पी ई पाईप
६	विघयो	२	मोहन दगा निकम	४९६४६	१) बैलजोडी अवजारे संच
७	विघयो	२	तुळशिराम झगा तायडे	४९६४६	१) बैल ाडी २) अवजारे संच
८	विघयो	२	भागाबाई सुंखदेव मोरे	४९६४६	१) बैल ाडी २) अवजारे संच
९	विघयो	३	मांगो जगन्नाथ उमिर	४९६४६	१) बैलजोडी २) बैल ाडी ३) अवजारे संच
१०	विघयो	३	बाबुलाल नामदेव निकम	४९६४६	१) बैलजोडी २) अवजारे संच
११	विघयो	१	प्रकाश अर्जुन करंजे	४९६४६	१) बैलजोडी २) अवजारे संच
१२	विघयो	२	पुरषोत्तम चंदु संदानशिव	४९९९९	१) बैलजोडी

					२) बैल ाडी ३) अवजारे संच
१३	विघयो	२	मगन खंडु संदानशिव	४९९९९	१) बैलजोडी २) बैल ाडी ३) अवजारे संच
१४	विघयो	२	नामदेव गिरधर मैराळे	४९६४६	१) बैलजोडी २) अवजारे संच
१५	विघयो	२	कृष्णा पुंडलीक सरदार	४९९९९	
१६	विघयो	२	मन्साराम चिंतामन पवार	४९९९९	१) बैलजोडी २) बैल ाडी ३) अवजारे संच
१७	विघयो	३	प्रमोद रमेश जाधव	४९९९९	१) बैलजोडी २) बैल ाडी ३) अवजारे संच
१८	विघयो	३	किरण प्रल्हाद बि-हाडे	४९९९९	१) बैलजोडी २) बैल ाडी ३) अवजारे संच
१९	विघयो		नकुबाई बाळू निकम	२३६६४०	नविन विहीर
२०	विघयो		सकुबाई भाऊराव साळवे	२३०४९७	नविन विहीर
२१	विघयो		राजु शामा सावळे	२२४३७७	नविन विहीर
२२	विघयो		प्रकाश दाजीबा वाघ	१५३०९०	नविन विहीर
२३	विघयो		राजेश रामदास वाघ	१९३६३६	नविन विहीर
					नविन विहीर

## कलम ४ (१) (ब) (xii) नमुना (अ)

पंचायत समिती पारोळा जि. जळगांव येथील समाजकल्याण कार्यालयाकडून अनुदान वाटपाच्या कार्यक्रमाची कार्यपध्दती २०१६/१७ या वर्षासाठी प्रकाशीत करणे.

- कार्यक्रमाचे नांव. पंचायत समिती वाढीव उपकरातुन २० टक्के समाजकल्याण योजना.
- लाभार्थीच्या पात्रता संबंधीच्या अटी व शर्ती. १. दारिद्रय रेषेखालील असावा.  
२. वय वर्षे १८ पुर्ण व उमेदवार महिला.
- लाभ मिळविण्यासाठीची कार्यपध्दती. आलेल्या अर्जाची छानणी करुन पात्र लाभार्थ्यांना पं.स. ठरावान्वये लाभ देणे.
- पात्रता ठरविण्यासाठी आवश्यक असलेले कागदपत्र. सात बारा खाते उतारा / हक्काचे ड पत्रक/ जातप्रमाणपत्र/ १ मे २००१ नंतर तीसरे अपत्य नसल्या बाबतचा दाखला /दा.रे. खालील दाखला, /ग्रामसेवकाचा रहिवाशी दाखला /तहसिलदार यांचा उत्पन्नाचा दाखला / व इतर कागदपत्रे.  
पं.स. मासिक सभेत मंजूर झाल्याप्रमाणे वस्तु रुपाने लाभ.
- कार्यक्रामामध्ये मिळणा-या लाभाची विस्तृत माहिती. वस्तु रुपाने .
- अनुदान वाटपाची कार्यपध्दती गट विकास अधिकारी
- सक्षम अधिका-यांचे पदनाम निरंक
- विनंती अर्जासोबत लागणारे शुल्क. निरंक
- इतर शुल्क. निरंक
- विनंती अर्जाचा नमुना. कार्यालयात उपलब्ध आहे.
- सोबत जोडणे आवश्यक असलेल्या कागदपत्रांची यादी (दस्तऐवज / दाखले) वरील ५ प्रमाणे.
- जोड कागदपत्राचा नमुना. निरंक .
- कार्यपध्दती संदर्भात तक्रार निवारणासाठी संबंधित गट विकास अधिकारी पं.स. पारोळा अधिका-याचे पदनाम.
- तपशिलवार व प्रत्येक स्तरावर उपलब्ध निधी (उदा. 'तालुका पांतळी जिल्हा पातळी, तालुका पातळी, गाव पातळी)
- लाभार्थीची यादी खालिल नमुन्यात. लाभार्थ्यांची यादी खालीलप्रमाणे

**कलम ४ (१) (ब) (xii) नमुना (ब)**

पंचायत समिती पारोळा जि. जळगांव येथील कार्यालयांतील अनुदान कार्यक्रमांतर्गत  
योजना / कार्यक्रमाचे नांव - वाढीव उपकर २० टक्के अनुदान ( ताडपत्री पुरविणे )

अ. नं.	लाभार्थीचे नाव	पत्ता.	अनुदान / लाभ याची रक्कम / स्वरूप.	निवड पात्रतेचे निकष
१	हिरामण पितांबर महाले	बाहुटे	ताडपत्री -२ नग ३२२५/-	सोबत जोडलेले अटी व शर्ती प्रमाणे
२	अधिकार सोमा महाले	नगाव	ताडपत्री -२ नग ३२२५/-	सोबत जोडलेले अटी व शर्ती प्रमाणे
३	न्हानबाई बाबुराव सोनवने	खोलसर	ताडपत्री -२ नग ३२२५/-	सोबत जोडलेले अटी व शर्ती प्रमाणे
४	सुखदेव उखर्दु भिल	खोलसर	ताडपत्री -२ नग ३२२५/-	सोबत जोडलेले अटी व शर्ती प्रमाणे
५	भिका किरण भिल	अंबापिप्री	ताडपत्री -२ नग ३२२५/-	सोबत जोडलेले अटी व शर्ती प्रमाणे
६	पार्वताबाई सोमा जावरे	सार्वे बु	ताडपत्री -२ नग ३२२५/-	सोबत जोडलेले अटी व शर्ती प्रमाणे
७	भरत युवराज भिल	सार्वे बु	ताडपत्री -२ नग ३२२५/-	सोबत जोडलेले अटी व शर्ती प्रमाणे
८	कलाबाई युरवराज सोनवने	बाहुटे	ताडपत्री -२ नग ३२२५/-	सोबत जोडलेले अटी व शर्ती प्रमाणे
९	काशीनाथ गजमल भिल	बाहुटे	ताडपत्री -२ नग ३२२५/-	सोबत जोडलेले अटी व शर्ती प्रमाणे
१०	नाना श्यामा साळवे	बाहुटे	ताडपत्री -२ नग ३२२५/-	सोबत जोडलेले अटी व शर्ती प्रमाणे
११	बाळु मोतीराम डोंगरे	बाहुटे	ताडपत्री -२ नग ३२२५/-	सोबत जोडलेले अटी व शर्ती प्रमाणे
१२	प्रकाश अर्जुन करंजे	म्हसवे	ताडपत्री -२ नग ३२२५/-	सोबत जोडलेले अटी व शर्ती प्रमाणे
१३	कैलास अर्जुन करंजे	भोलाने	ताडपत्री -२ नग ३२२५/-	सोबत जोडलेले अटी व शर्ती प्रमाणे
१४	अशोक दामु अहिरे	भोलाने	ताडपत्री -२ नग ३२२५/-	सोबत जोडलेले अटी व शर्ती प्रमाणे
१५	लक्ष्मीबाई दामु अहिरे	भोलाने	ताडपत्री -२ नग ३२२५/-	सोबत जोडलेले अटी व शर्ती प्रमाणे
१६	मीराबाई भाईदास गव्हाणे	भोलाने	ताडपत्री -२ नग ३२२५/-	सोबत जोडलेले अटी व शर्ती प्रमाणे
१७	जुलाल कौतीक पारधी	भोलाने	ताडपत्री -२ नग ३२२५/-	सोबत जोडलेले अटी व शर्ती प्रमाणे

अ. 'नं.	लाभार्थीचे नाव	पत्ता.	अनुदान / लाभ याची रक्कम / स्वरूप.	निवड पांत्रतेचे निकष
१८	रोहिदास केवळ पारधी	शेळावे बु	ताडपत्री -२ नग ३२२५/-	सोबत जोडलेले अटी व शर्ती प्रमाणे
१९	बुधा डिगा भिल	बोळे	ताडपत्री -२ नग ३२२५/-	सोबत जोडलेले अटी व शर्ती प्रमाणे
२०	सुभाष रतन भिल	मोंढाळे प्र.उ.	ताडपत्री -२ नग ३२२५/-	सोबत जोडलेले अटी व शर्ती प्रमाणे
२१	नामदेव झिपरु सरदार	देवगाव	ताडपत्री -२ नग ३२२५/-	सोबत जोडलेले अटी व शर्ती प्रमाणे
२२	बापु काशिनाथ खैरनार	देवगांव	ताडपत्री -२ नग ३२२५/-	सोबत जोडलेले अटी व शर्ती प्रमाणे
२३	कलाबाई उत्तम सोनवणे	खोलसर	ताडपत्री -२ नग ३२२५/-	सोबत जोडलेले अटी व शर्ती प्रमाणे
२४	मन्साराम चिंतामन पवार	शिरसोदे	ताडपत्री -२ नग ३२२५/-	सोबत जोडलेले अटी व शर्ती प्रमाणे
२५	डोंगर पुना भिल	बोळे	ताडपत्री -२ नग ३२२५/-	सोबत जोडलेले अटी व शर्ती प्रमाणे
२६	प्रभाकर न्हानभाऊ पारधे	शेळावे बु.	ताडपत्री -२ नग ३२२५/-	सोबत जोडलेले अटी व शर्ती प्रमाणे
२७	लक्ष्मण झिगा भिल	भोलाणे	ताडपत्री -२ नग ३२२५/-	सोबत जोडलेले अटी व शर्ती प्रमाणे
२८	मंगा शनपडू भिल	शेळावे बु.	ताडपत्री -२ नग ३२२५/-	सोबत जोडलेले अटी व शर्ती प्रमाणे
२९	दौवलत राजाराम जावरे	भोंडण	ताडपत्री -२ नग ३२२५/-	सोबत जोडलेले अटी व शर्ती प्रमाणे
३०	धापु दगा सोनवणे	खोलसर	ताडपत्री -२ नग ३२२५/-	सोबत जोडलेले अटी व शर्ती प्रमाणे
३१	भागाबाई प्रल्हाद जावळे	भोंडण	ताडपत्री -२ नग ३२२५/-	सोबत जोडलेले अटी व शर्ती प्रमाणे
३२	गटूराज एकनाथ पवार	पळासखेडे सीम	ताडपत्री -२ नग ३२२५/-	सोबत जोडलेले अटी व शर्ती प्रमाणे
३३	निंबा सुकलाल पवार	पळासखेडे सीम	ताडपत्री -२ नग ३२२५/-	सोबत जोडलेले अटी व शर्ती प्रमाणे
३४	सुरेश जामु भिल	ताडपत्री -२ नग ३२२५/-	ताडपत्री -२ नग ३२२५/-	सोबत जोडलेले अटी व शर्ती प्रमाणे
३५	पुष्पाबाई माधवराव खैरणार	ताडपत्री -२ नग ३२२५/-	ताडपत्री -२ नग ३२२५/-	सोबत जोडलेले अटी व शर्ती प्रमाणे

अ. 'नं.	लाभार्थीचे नाव	पत्ता.	अनुदान / लाभ याची रक्कम / स्वरूप.	निवड पात्रतेचे निकष
३६	हिरामण दगा खैरनार	शिवरे	ताडपत्री -२ नग ३२२५/-	सोबत जोडलेले अटी व शर्ती प्रमाणे
३७	नाना हरचंद खैरनार	शिवरे	ताडपत्री -२ नग ३२२५/-	सोबत जोडलेले अटी व शर्ती प्रमाणे
३८	भगवान ज्योतीराम खैरनार	टिटवी	ताडपत्री -२ नग ३२२५/-	सोबत जोडलेले अटी व शर्ती प्रमाणे
३९	इंदूबाई विठठल बागुल	टिटवी	ताडपत्री -२ नग ३२२५/-	सोबत जोडलेले अटी व शर्ती प्रमाणे
४०	रविंद्र हिरामण खैरनार	टिटवी	ताडपत्री -२ नग ३२२५/-	सोबत जोडलेले अटी व शर्ती प्रमाणे
४१	धरमा शनपडू खैरनार	टिटवी	ताडपत्री -२ नग ३२२५/-	सोबत जोडलेले अटी व शर्ती प्रमाणे
४२	जयराम उत्तम चांबार	टिटवी	ताडपत्री -२ नग ३२२५/-	सोबत जोडलेले अटी व शर्ती प्रमाणे
४३	गुंताबई मानकु भिल	टिटवी	ताडपत्री -२ नग ३२२५/-	सोबत जोडलेले अटी व शर्ती प्रमाणे
४४	युवराज आत्माराम भिल	म्हसवे	ताडपत्री -२ नग ३२२५/-	सोबत जोडलेले अटी व शर्ती प्रमाणे
४५	विश्राम शिवराम ठाकरे	शिरसोदे	ताडपत्री -२ नग ३२२५/-	सोबत जोडलेले अटी व शर्ती प्रमाणे
४६	महादु डिंगा निकम	बोळे	ताडपत्री -२ नग ३२२५/-	सोबत जोडलेले अटी व शर्ती प्रमाणे



पं.स. वाढीव उपकर २० टक्के अनुदानातुन घरघंटी पुरविणे बाबत

अ. नं.	लाभार्थीचे नाव	पत्ता.	अनुदान / लाभ याची रक्कम / स्वरूप.	निवड पांत्रतेचे निकष
१	शोभाबाई अमृत भोई	शिरसोदे	१२४९५/-	सोबत जोडलेले अटी व शर्ती प्रमाणे
२	सोनीबाई कैलास भोई	शिरसोदे	१२४९५/-	सोबत जोडलेले अटी व शर्ती प्रमाणे
३	कल्पनाबाई बापु भिल	भिलाली	१२४९५/-	सोबत जोडलेले अटी व शर्ती प्रमाणे
४	कविता भट्ट भिल	बहादूरपुर	१२४९५/-	सोबत जोडलेले अटी व शर्ती प्रमाणे
५	मोनाली उमेश केदार	राजवड	१२४९५/-	सोबत जोडलेले अटी व शर्ती प्रमाणे
६	मीनाबाई शांतारम पारधी	शेळावे बु.	१२४९५/-	सोबत जोडलेले अटी व शर्ती प्रमाणे
७	राधाबाई भरत भिल	बहादूरपुर	१२४९५/-	सोबत जोडलेले अटी व शर्ती प्रमाणे
८	वसंताबाई पंडीत विसावे	शेळावे बु.	१२४९५/-	सोबत जोडलेले अटी व शर्ती प्रमाणे
९	जिजाबाई महादु पारधी	शेळावे बु.	१२४९५/-	सोबत जोडलेले अटी व शर्ती प्रमाणे
१०	जनाबाई शिवदास पारधी	शेळावे बु.	१२४९५/-	सोबत जोडलेले अटी व शर्ती प्रमाणे
११	विमालबाई सुखदेव पारधी	शेळावे बु.	१२४९५/-	सोबत जोडलेले अटी व शर्ती प्रमाणे
१२	कोकीळाबाई देवमन भिल	चहुत्रे	१२४९५/-	सोबत जोडलेले अटी व शर्ती प्रमाणे
१३	मंगलाबाई अरुन पारधी	शेळावे बु.	१२४९५/-	सोबत जोडलेले अटी व शर्ती प्रमाणे
१४	सुलभा दादाभाऊ भिल	भिलाली	१२४९५/-	सोबत जोडलेले अटी व शर्ती प्रमाणे
१५	करुन मधुकर वाघ	रताळे	१२४९५/-	सोबत जोडलेले अटी व शर्ती प्रमाणे
१६	त्रिवेनाबाई राजेंद्र निकम	शेवगे बु.	१२४९५/-	सोबत जोडलेले अटी व शर्ती प्रमाणे
१७	निलाबाई आनंदा विसावे	पिंप्री प्र.उ.	१२४९५/-	सोबत जोडलेले अटी व शर्ती प्रमाणे
१८	सरला ओंकार विसावे	पिंप्री प्र.उ.	१२४९५/-	सोबत जोडलेले अटी व शर्ती प्रमाणे
१९	सताबाई शिवलाल भिल	हिरापूर	१२४९५/-	सोबत जोडलेले अटी व शर्ती प्रमाणे
२०	राजसबाई छबिलाल भिल	कोळपिंप्री	१२४९५/-	सोबत जोडलेले अटी व शर्ती प्रमाणे
२१	खटाबाई फत्तु मोरे	मोंढाळे प्र.अ.	१२४९५/-	सोबत जोडलेले अटी व शर्ती प्रमाणे
२२	वंदना राजेंद्र पवार	भिलाली	१२४९५/-	सोबत जोडलेले अटी व शर्ती प्रमाणे
२३	मंगलाबाई कैलास भिल	शिरसोदे	१२४९५/-	सोबत जोडलेले अटी व शर्ती प्रमाणे
२४	हिराबाई रावण भिल	बोदर्डे	१२४९५/-	सोबत जोडलेले अटी व शर्ती प्रमाणे

## कलम ४ (१) (ब) (xii) नमुना (अ)

पंचायत समिती पारोळा जि. जळगांव येथील समाज कल्याण विभाग कार्यालयातील अनुदान वाटपाच्या कार्यक्रमाची कार्यपध्दती २०१६/१७ या वर्षासाठी प्रकाशित करणे.

- |  |  |
|--|--|
| □ कार्यक्रमाचे नांव.   | पंचायत समिती वाढीव उपकरातुन १० टक्के महिला व बाल कल्याण योजना.   |
| □ लाभार्थीच्या पात्रता संबंधीच्या अटी व शर्ती.   | १. दारिद्र्य रेषेखालील असावा.<br>२. वय वर्षे १८ पुर्ण व उमेदवार महिला.   |
| □ लाभ मिळविण्यासाठीची कार्यपध्दती.   | आलेल्या अर्जाची छानणी करुन पात्र लाभार्थ्यांना पं.स. ठरावान्वये लाभ देणे.  |
| □ पात्रता ठरविण्यासाठी आवश्यक असलेले कागदपत्र.   | शैक्षणिक पात्रतेचा दाखला, शाळा सोडल्याचा दाखला., दा.रे. खालील दाखला, ग्रामसेवकाचा रहिवाशी दाखला व इतर कागदपत्रे. |
| □ कार्यक्रमामध्ये मिळणा-या लाभाची विस्तृत माहिती.                                      | पं.स. मासिक सभेत मंजूर झाल्याप्रमाणे वस्तु रुपाने लाभ.   |
| □ अनुदान वाटपाची कार्यपध्दती   | वस्तु रुपाने .   |
| □ सक्षम अधिका-यांचे पदनाम  | गट विकास अधिकारी   |
| □ विनंती अर्जासोबत लागणारे शुल्क.  | निरंक  |
| □ इतर शुल्क.   | लाभार्थी हिस्सा १० टक्के   |
| □ विनंती अर्जाचा नमुना.  | कार्यालयात उपलब्ध आहे.   |
| □ सोबत जोडणे आवश्यक असलेल्या कागदपत्रांची यादी (दस्तऐवज / दाखले)                       | वरील ५ प्रमाणे.  |
| □ जोड कागदपत्राचा नमुना.   | निरंक .  |
| □ कार्यपध्दती संदर्भात तक्रार निवारणासाठी संबंधित अधिका-याचे पदनाम.                    | गट विकास अधिकारी पं.स. पारोळा  |
| □ तपशिलवार व प्रत्येक स्तरावर उपलब्ध निधी (उदा. जिल्हा पातळी, तालुका पातळी, गाव पातळी) | तालुका पातळी   |
| □ लाभार्थीची यादी खालिल नमुन्यात.  | मंजुर यादी खालीलप्रमाणे  |

**कलम ४ (१) (ब) (xii) नमुना (ब)**

पंचायत समिती पारोळा जि. जळगांव येथील कार्यालयांतील अनुदान कार्यक्रमांतर्गत लाभार्थीची विस्तृत माहिती प्रकाशीत करणे.

योजना / कार्यक्रमाचे नांव :- महिला व बालकल्याण योजना / वाढीव उपकरातुन १० टक्के अनुदान.

अ. नं.	लाभार्थीचे नाव	पत्ता.	अनुदान / लाभ याची रक्कम / स्वरूप.	निवड पांत्रातेचे निकष
१	सारीका शांतिलाल पाटील	लोणी खुर्द	शिवण मशीन- ६४२५/-	सोबत जोडलेले अटी व शर्ती प्रमाणे
२	सरला बापु पाटील	शिरसोदे	शिवण मशीन- ६४२५/-	सोबत जोडलेले अटी व शर्ती प्रमाणे
३	सुलतान बी आशिफ मुजावर	शिरसोदे	शिवण मशीन- ६४२५/-	सोबत जोडलेले अटी व शर्ती प्रमाणे
४	उर्मीला भास्कर ठाकरे	शिरसोदे	शिवण मशीन- ६४२५/-	सोबत जोडलेले अटी व शर्ती प्रमाणे
५	किविता सुनिल सोनार	बहादुरपुर	शिवण मशीन- ६४२५/-	सोबत जोडलेले अटी व शर्ती प्रमाणे
६	निकिता आनंदराव पाटील	शिरसोदे	शिवण मशीन- ६४२५/-	सोबत जोडलेले अटी व शर्ती प्रमाणे
७	दामीन दिलीप बागुल	शिरसोदे	शिवण मशीन- ६४२५/-	सोबत जोडलेले अटी व शर्ती प्रमाणे
८	शाभाबाई संजय पाटील	चहुत्रे	शिवण मशीन- ६४२५/-	सोबत जोडलेले अटी व शर्ती प्रमाणे
९	कल्पना अशोक पाटील	नगांव	शिवण मशीन- ६४२५/-	सोबत जोडलेले अटी व शर्ती प्रमाणे
१०	सीमा भैया पाटील	नगाव	शिवण मशीन- ६४२५/-	सोबत जोडलेले अटी व शर्ती प्रमाणे
११	प्रमिला भगवान पाटील	मंगरुळ	शिवण मशीन- ६४२५/-	सोबत जोडलेले अटी व शर्ती प्रमाणे
१२	प्रमिला शेखर पाटील	चहुत्रे	शिवण मशीन- ६४२५/-	सोबत जोडलेले अटी व शर्ती प्रमाणे
१३	रुख्माबाई वसंत पाटील	लोणी खु.	शिवण मशीन- ६४२५/-	सोबत जोडलेले अटी व शर्ती प्रमाणे

१४	वर्षा ईश्वर पाटील	लोणी खु.	शिवण मशीन- ६४२५/-	सोबत जोडलेले अटी व शर्ती प्रमाणे
१५	अनिता रविंद्र ठाकुर	चहुत्रे	शिवण मशीन- ६४२५/-	सोबत जोडलेले अटी व शर्ती प्रमाणे
१६	प्रतीभा निंबा पाटील	शिरसमणी	शिवण मशीन- ६४२५/-	सोबत जोडलेले अटी व शर्ती प्रमाणे
१७	प्रीया राजंदसिंग परदेशी	उडणीदिगर	शिवण मशीन- ६४२५/-	सोबत जोडलेले अटी व शर्ती प्रमाणे
१८	अनिता शरद पाटील	भोडण	शिवण मशीन- ६४२५/-	सोबत जोडलेले अटी व शर्ती प्रमाणे
१९	मंगला सुभाष शिंपी	म्हसवे	शिवण मशीन- ६४२५/-	सोबत जोडलेले अटी व शर्ती प्रमाणे
२०	राधा धनराज भिल	रत्नापिंप्री	शिवण मशीन- ६४२५/-	सोबत जोडलेले अटी व शर्ती प्रमाणे
२१	रत्नाबाई छबीलाल पाटील	शेवगे बु.	शिवण मशीन- ६४२५/-	सोबत जोडलेले अटी व शर्ती प्रमाणे
२२	दिशा भगवान सोनवने	उडणी दिगर	शिवण मशीन- ६४२५/-	सोबत जोडलेले अटी व शर्ती प्रमाणे
२३	रंजना राजमल पवार	तरडी	शिवण मशीन- ६४२५/-	सोबत जोडलेले अटी व शर्ती प्रमाणे
२४	मेघा प्रल्हाद गांगुर्डे	कोळपिंप्री	शिवण मशीन- ६४२५/-	सोबत जोडलेले अटी व शर्ती प्रमाणे
२५	सिमा ज्ञानेश्वर पाटील	देवगांव	शिवण मशीन- ६४२५/-	सोबत जोडलेले अटी व शर्ती प्रमाणे
२६	आशा संदीप पाटील	रेवगांव	शिवण मशीन- ६४२५/-	सोबत जोडलेले अटी व शर्ती प्रमाणे
२७	आरती रविंद्र काळे	जिराळी	शिवण मशीन- ६४२५/-	सोबत जोडलेले अटी व शर्ती प्रमाणे
२८	संगिता हिरालाल सोनार	करमाड खु.	शिवण मशीन- ६४२५/-	सोबत जोडलेले अटी व शर्ती प्रमाणे
२९	मनिषा बाळु चित्ते	करमाड खु.	शिवण मशीन- ६४२५/-	सोबत जोडलेले अटी व शर्ती प्रमाणे
३०	भारतीबाई शरद पाटील	शिरसमणी	शिवण मशीन- ६४२५/-	सोबत जोडलेले अटी व शर्ती प्रमाणे
३१	मनिषाबाई हिरालाल पाटील	भिलाली	शिवण मशीन-	सोबत जोडलेले अटी व शर्ती

			६४२५/-	प्रमाणे
३२	मनिषा शिवदास पाटील	शवगे बु.	शिवण मशीन- ६४२५/-	सोबत जोडलेले अटी व शर्ती प्रमाणे
३३	पुजा विलास पाटील	लोणी बु.	शिवण मशीन- ६४२५/-	सोबत जोडलेले अटी व शर्ती प्रमाणे
३४	कविता प्रकाश बडगुजर	शिरसोदे	शिवण मशीन- ६४२५/-	सोबत जोडलेले अटी व शर्ती प्रमाणे
३५	रुपाली शांताराम साळुंखे	शिरसोदे	शिवण मशीन- ६४२५/-	सोबत जोडलेले अटी व शर्ती प्रमाणे
३६	राजश्री प्रविण पाटील	दबापिंप्री	शिवण मशीन- ६४२५/-	सोबत जोडलेले अटी व शर्ती प्रमाणे

## कलम ४ (१) (ब) (xii) नमुना (अ)

पंचायत समिती पारोळा जि. जळगांव येथील समाज कल्याण विभाग कार्यालयातील अनुदान वाटपाच्या कार्यक्रमाची कार्यपध्दती २०१६/१७ या वर्षासाठी प्रकाशीत करणे.

- |  |   |
|--|---|
| □ कार्यक्रमाचे नांव.   | पंचायत समिती वाढीव उपकरातुन ३ टक्के अपंगा करिता योजना.तीन चाकी सायकल पुरविणे  |
| □ लाभार्थीच्या पात्रता संबंधीच्या अटी व शर्ती.   | १. दारिद्रय रेषेखालील असावा.  |
| □ लाभ मिळविण्यासाठीची कार्यपध्दती.   | २. वय वर्षे १८ पुर्ण व उमेदवार महिला.   |
| □ पात्रता ठरविण्यासाठी आवश्यक असलेले कागदपत्र.   | आलेल्या अर्जाची छानणी करुन पात्र लाभार्थ्यांना पं.स. ठरावान्वये लाभ देणे.   |
| □ कार्यक्रमामध्ये मिळणा-या लाभाची विस्तृत माहिती.                                      | अपंगाचे म.जिल्हाशल्यचिकित्सक यांचे ४० / पेक्षा जास्त अपंगत्वाचे प्रमाणपत्र .दा.रे. खालील दाखला, ग्रामसेवकाचा रहिवाशी दाखला व इतर कागदपत्रे. |
| □ अनुदान वाटपाची कार्यपध्दती   | पं.स. मासिक सभेत मंजूर झाल्याप्रमाणे वस्तु रुपाने लाभ.  |
| □ सक्षम अधिका-यांचे पदनाम  | वस्तु रुपाने .  |
| □ विनंती अर्जासोबत लागणारे शुल्क.  | गट विकास अधिकारी  |
| □ इतर शुल्क.   | निरंक   |
| □ विनंती अर्जाचा नमुना.  | लाभार्थी हिस्सा निरंक   |
| □ सोबत जोडणे आवश्यक असलेल्या कागदपत्रांची यादी (दस्तऐवज / दाखले)                       | कार्यालयात उपलब्ध आहे.  |
| □ जोड कागदपत्राचा नमुना.   | वरील ५ प्रमाणे.   |
| □ कार्यपध्दती संदर्भात तक्रार निवारणासाठी संबंधित अधिका-याचे पदनाम.                    | निरंक .   |
| □ तपशिलवार व प्रत्येक स्तरावर उपलब्ध निधी (उदा. जिल्हा पातळी, तालुका पातळी, गाव पातळी) | गट विकास अधिकारी पं.स. पारोळा   |
| □ लाभार्थीची यादी खालिल नमुन्यात.  | 'तालुका पातळी   |
|  | मंजुर यादी खालीलप्रमाणे   |

अंपगासाठी पंचायत समिती ३ टक्के वाढीव उपकर निधीतून तिनचाकी सायकल पुरविणे.

अ. क्र	लाभार्थ्याचे नाव	गांव	अनुदान / लाभ याची रक्कम / स्वरूप.	निवड पांत्रतेचे निकष
१	प्रविण रघुनाथ बोरसे	नगांव	तीनचाकी सायकल - ११२५०	सोबत जोडलेले अटी व शर्ती प्रमाणे
२	हिम्मत गजमल पाटील	नगांव	तीनचाकी सायकल - ११२५०	सोबत जोडलेले अटी व शर्ती प्रमाणे
३	नवल आत्माराम पाटील	नगांव	तीनचाकी सायकल - ११२५०	सोबत जोडलेले अटी व शर्ती प्रमाणे
४	बाळु जवराम पाटील	पळासखेडे बु.	तीनचाकी सायकल - ११२५०	सोबत जोडलेले अटी व शर्ती प्रमाणे
५	चेतन सतिष पाटील	पळासखेडे बु.	तीनचाकी सायकल - ११२५०	सोबत जोडलेले अटी व शर्ती प्रमाणे
६	भटू जीवराम पाटील	पळासखेडे बु.	तीनचाकी सायकल - ११२५०	सोबत जोडलेले अटी व शर्ती प्रमाणे
७	माधव पोपट कोळी	आंबापिंप्री	तीनचाकी सायकल - ११२५०	सोबत जोडलेले अटी व शर्ती प्रमाणे
८	रविंद्र निंबा माळी	आंबापिंप्री	तीनचाकी सायकल - ११२५०	सोबत जोडलेले अटी व शर्ती प्रमाणे
९	संजय नारायण कोळी	आंबापिंप्री	तीनचाकी सायकल - ११२५०	सोबत जोडलेले अटी व शर्ती प्रमाणे
१०	कौतीक मुलचंद भिल	दगडीसबगव्हाण	तीनचाकी सायकल - ११२५०	सोबत जोडलेले अटी व शर्ती प्रमाणे
११	संजय किसन निकम	दगडीसबगव्हाण	तीनचाकी सायकल - ११२५०	सोबत जोडलेले अटी व शर्ती प्रमाणे
१२	मोहन दगडू देवरे	हनमंतखेडे	तीनचाकी सायकल - ११२५०	सोबत जोडलेले अटी व शर्ती प्रमाणे

**कलम ४ (१) (ब) (xii) नमुना (ब)**

पंचायत समिती पारोळा जि. जळगांव येथील कार्यालयांतील अनुदान कार्यक्रमांतर्गत  
लाभार्थीची विस्तृत माहिती प्रकाशीत करणे.

योजना / कार्यक्रमाचे नांव :- २० टक्के समाजकल्याण वाढीव उपकरातुन २० टक्के अनुदान.पिको  
फॉल मशिन पुरविणे

अ. नं.	लाभार्थीचे नाव	पत्ता.	अनुदान / लाभ याची रक्कम / स्वरूप.	निवड पात्रतेचे निकष
१	मनिषा भाऊसाहेब सोनवणे	खोलसर	पिको फॉल- १२४९०/-	सोबत जोडलेले अटी व शर्ती प्रमाणे
२	सुशिलाबाई संजय चांबार	टोळी	पिको फॉल- १२४९०/-	सोबत जोडलेले अटी व शर्ती प्रमाणे
३	कांताबाई कुलदीप सरदार	मोंढाळे प्र.अ.	पिको फॉल- १२४९०/-	सोबत जोडलेले अटी व शर्ती प्रमाणे
४	मीराबाई राजेंद्र पवार	शिरसोदे	पिको फॉल- १२४९०/-	सोबत जोडलेले अटी व शर्ती प्रमाणे
५	सुनिता कमलाकर सातपुते	राजवड	पिको फॉल- १२४९०/-	सोबत जोडलेले अटी व शर्ती प्रमाणे
६	आशा संतोष भोई	बहादूरपूर	पिको फॉल- १२४९०/-	सोबत जोडलेले अटी व शर्ती प्रमाणे
७	नम्रता दाधु भिल	शिरसोदे	पिको फॉल- १२४९०/-	सोबत जोडलेले अटी व शर्ती प्रमाणे
८	सरिता मोहन भिल	शिरसोदे	पिको फॉल- १२४९०/-	सोबत जोडलेले अटी व शर्ती प्रमाणे
९	आशाबाई सबलाल विसावे	पिंप्री प्र.उ.	पिको फॉल- १२४९०/-	सोबत जोडलेले अटी व शर्ती प्रमाणे
१०	संगीता युवराज विसावे	पिंप्री प्र.उ.	पिको फॉल- १२४९०/-	सोबत जोडलेले अटी व शर्ती प्रमाणे
११	रेखाबाई नगराज साळुखे	लोणी बु.	पिको फॉल- १२४९०/-	सोबत जोडलेले अटी व शर्ती प्रमाणे
१२	संगीता कृष्णराव विसावे	शेळावे खु.	पिको फॉल- १२४९०/-	सोबत जोडलेले अटी व शर्ती प्रमाणे
१३	राजकोरबाई रामा महाले	लोणी खु.	पिको फॉल- १२४९०/-	सोबत जोडलेले अटी व शर्ती प्रमाणे



१४	शोभाबाई राजधर सुर्यवंशी	उडणी	पिको फॉल- १२४९०/-	सोबत जोडलेले अटी व शर्ती प्रमाणे
१५	जयश्री सुभाष बि-हाडे	शिरसोदे	पिको फॉल- १२४९०/-	सोबत जोडलेले अटी व शर्ती प्रमाणे
१६	प्रतिभा प्रविण खैरणार	टिटवी	पिको फॉल- १२४९०/-	सोबत जोडलेले अटी व शर्ती प्रमाणे
१७	कुसुंबाई अर्जुण तायेडे	गडगांव	पिको फॉल- १२४९०/-	सोबत जोडलेले अटी व शर्ती प्रमाणे
१८	पुनम हिलाल सोनवणे	भोडण	पिको फॉल- १२४९०/-	सोबत जोडलेले अटी व शर्ती प्रमाणे
१९	भारती संजय भोई	बहादरपूर	पिको फॉल- १२४९०/-	सोबत जोडलेले अटी व शर्ती प्रमाणे
२०	सुरेखा रामदास अहिरे	विटनेर	पिको फॉल- १२४९०/-	सोबत जोडलेले अटी व शर्ती प्रमाणे
२१	निलाबाई भगवान पवार	वेलहाणे	पिको फॉल- १२४९०/-	सोबत जोडलेले अटी व शर्ती प्रमाणे
२२	ज्योती कैलास ठाकरे	शेळावे खु.	पिको फॉल- १२४९०/-	सोबत जोडलेले अटी व शर्ती प्रमाणे
२३	आशाबाई ईश्वर जावरे	भोडण	पिको फॉल- १२४९०/-	सोबत जोडलेले अटी व शर्ती प्रमाणे
२४	पुनम राजेंद्र विसावे	पिंप्री प्र.उ.	पिको फॉल- १२४९०/-	सोबत जोडलेले अटी व शर्ती प्रमाणे

**कलम ४ (१) (ब) (xii) नमुना (अ)**

पंचायत समिती पारोळा जि. जळगांव येथील कृषि विभागातील अनुदान वाटपाच्या कार्यक्रमाची कार्यपध्दती २०१६-१७ या वर्षासाठी प्रकाशीत करणे.

१.	कार्यक्रमाचे नांव.	ओ.टी.एस.पी/वि.घ.यो
२.	लाभार्थीच्या पात्रता संबंधीच्या अटी व शर्ती.	लाभार्थी शेतकरी असावा
३	लाभ मिळविण्यासाठीची कार्यपध्दती.	निवड केलेल्या लाभार्थ्यांना देय अनुदानाची रक्कम रोख स्वरूपात न देता बैलजोडी-गाडी स्वरूपात दयावयाची आहे
४	पात्रता ठरविण्यासाठी आवश्यक असलेले कागदपत्र.	जमीनीचा ७/१२ उतारा व इतर
५	कार्यक्रमामध्ये मिळणा-या लाभाची विस्तृत माहिती.	बैलजोडी-गाडी-विहीर - अवजारे पुरविणे.
६.	लाभ मिळविण्यासाठीची कार्यपध्दती.	निवड केलेल्या लाभार्थ्यांना देय अनुदानाची रक्कम रोख स्वरूपात न देता बैलजोडी-गाडी स्वरूपात दयावयाची आहे
७	सक्षम अधिकाऱ्याचे पदनाम	गट विकास अधिकारी पं.स. पारोळा
८	सोबत जोडणे आवश्यक असलेल्या कागदपत्रांची यादी	अ.नंबर ४ मध्ये नमुद केल्या प्रमाणे.
९	कार्यपध्दती संदर्भात तक्रार निवारणसाठी संबंधीत अधिकाऱ्याचे पदनाम	गट विकास अधिकारी पं.स. पारोळा
१०	लाभार्थीची यादी खालील नमुन्यांत	सोबत जोडली असे.

**कलम ४ (१) (ब) (xii) नमुना (ब)**

पंचायत समिती पारोळा, जि. जळगांव येथील कार्यालयातील अनुदान कार्यक्रमांतर्गत लाभार्थीची विस्तृत माहिती प्रकाशित करणे.

योजना / कार्यक्रमाचे नांव :-ओ.टी.एस.पी योजना सन २०१६-१७लाभार्थी यादी.

अनु. क्र.	लाभार्थीचे नांव व पत्ता	गांव	अनुदान / लाभ याची रक्कम / स्वरूप		निवड पात्रतेचे निकष
१	२	३	४	४अ	५
			लाभ	रक्कम	नमुना (ब) प्रमाणे
१	शालीक उखा भिल	लोणी बु.	४९९९	४९९९	नमुना (ब) प्रमाणे
२	अनिल भाईदास अहिरे	लोणी बु.	१०००००	१०००००	नमुना (ब) प्रमाणे
३	आबा अशोक भिल	लोणी बु.	४९९९९	४९९९९	नमुना (ब) प्रमाणे
४	राजेंद्र राघो मोरे	करमाड	४९९९९	४९९९९	नमुना (ब) प्रमाणे
५	संतोष बळ राम पारधी	आंबापिंप्री	४९६४६	४९६४६	नमुना (ब) प्रमाणे
६	विमलबाई मोहन पारधी	आंबापिंप्री	४९६४६	४९६४६	नमुना (ब) प्रमाणे
७	विशाल शिवराम ठाकरे	शिरसोदे	४९९९९	४९९९९	नमुना (ब) प्रमाणे
८	सुरसिंग सुकाम भिल	आडगांव	४९६४६	४९६४६	नमुना (ब) प्रमाणे
९	रोहिदास उखा भिल	लोणी बु.	१०००००	१०००००	नमुना (ब) प्रमाणे
१०	जयराम उखा भिल	लोणी बु.	४९९९९	४९९९९	नमुना (ब) प्रमाणे
११	धनसिंग रायसिंग भिल	मोहाडी	४९९९९	४९९९९	नमुना (ब) प्रमाणे

**कलम ४ (१) (ब) (xii) नमुना (अ)**

पंचायत समिती पारोळा जि. जळगांव येथील बांधकाम विभागातील वाढीव उपकरातून घ्यावयाच्या कार्यक्रमाची कार्यपध्दती २०१६-१७ या वर्षासाठी प्रकाशित करणे.

१.	कार्यक्रमाचे नांव.	वाढीव उपकर
२.	ग्रामिण भागातील जनतेसाठी विकासाच्या योजना	वेळोवेळी होणा-या पं.स.मासिक सभेत केल्या जाणा-या ठरावानुसार कामे करणे
३	काम करण्याची कार्यपध्दती.	ग्रामपंचायती मार्फत
४	पात्रता ठरविण्यासाठी आवश्यक असलेले कागदपत्र.	पं.स.मासिक सभेचा ठराव व ग्रामपंचायतचा ठराव
५	कार्यक्रमामध्ये मिळणा-या लाभाची माहिती.	रस्ता दुरुस्ती, मोरी बांधकाम, गटार बांधकाम इ.
६.	कार्यपध्दती.	ग्रामपंचायती मार्फत कामे करणे
७	सक्षम अधिकाऱ्याचे पदनाम	गट विकास अधिकारी पंचायत समिती पारोळा
८	सोबत जोडणे आवश्यक असलेल्या कागदपत्रांची यादी	प्रशासकीय मान्यता, अंदाजपत्रक, कार्यारंभ आदेश इ.
९	कार्यपध्दती संदर्भात तक्रार निवारणसाठी संबंधीत अधिकाऱ्याचे पदनाम	गट विकास अधिकारी पंचायत समिती पारोळा
१०	विकास कामांची यादी खालील नमुन्यांत	सोबत जोडली असे.

**कलम ४ (१) (ब) (xii) नमुना (ब)**

पंचायत समिती पारोळा, जि. जळगांव येथील कार्यालयातील अनुदान कार्यक्रमांतर्गत

लाभार्थीची विस्तृत माहिती प्रकाशीत करणे.

**योजना / कार्यक्रमाचे नांव :- वाढीव उपकर योजना सन २०१६-१७ अंतर्गत घेतलेली कामे**

अनु. क्र.	गावाचे नाव	कामाचे नाव	पं.स.ठराव क्रं/प्रशासकिय मान्यता आदेश क्रमांक व दिनांक व दिनांक	अंदाजपत्र कीय रक्कम	कामावर खर्च झालेली रक्कम	मक्तेदाराचे नाव	काम पुर्ण अपुर्ण
१	२	३	४	५			
१	शिरसोदे	स्टेट लाईट एल.ई.डी. बसविणे एस टी स्टँड ते गोडाऊन चौक	पं.स.ठराव क्र.२०१२ दि.८/८/२०१६ जा.क्र./बांध/अ १६ आर/७७/२० १६ ३१/३/२०१७	२९९०००	२९९०००	ग्रामपंचायत	काम पुर्ण
२	शिरसोदे	हाय माँस लॅम्प बसविणे शिरसोदे गावी	पं.स.ठराव क्र.२०१२ दि.८/८/२०१६ जा.क्र./बांध/अ १६ आर/७७/२० १६ ३१/३/२०१७	१५२०००	१५२०००	ग्रामपंचायत	काम पुर्ण
३	वेल्लहाणे खुर्द	काँक्रीटी रस्ता करणे टप्पा क्र.१	पं.स.ठराव क्र.२०१२ दि.८/८/२०१६ जा.क्र./बांध/अ १६ आर/७७/२० १६ ३१/३/२०१७	२९९०००	२९९०००	ग्रामपंचायत	काम पुर्ण
४	वेल्लहाणे खुर्द	काँक्रीटी रस्ता	पं.स.ठराव	१५२०००	१५२०००	ग्रामपंचायत	काम पुर्ण

		करणे टप्पा क्र.२	क्र.२०१२ दि.८/८/२०१६ जा.क्र./बांध/अ रआर/७७/२० १६ /४२७/२०१४- १५ दिनांक ३१/३/२०१७				
५	तामसवाडी	स्वागत कमान बांधणे	पं.स.ठराव क्र.२०१२ दि.८/८/२०१६ जा.क्र./बांध/अ रआर/७७/२० १६ ३१/३/२०१७	२९९०००	२९९०००	ग्रामपंचायत	काम पुर्ण
६	उडणीदिगर	मारोती चौकात सभा मंडप बांधणे	पं.स.ठराव क्र.२०१२ दि.८/८/२०१६ जा.क्र./बांध/अ रआर/७७/२० १६ ३१/३/२०१७	२९९०००	२९९०००	ग्रामपंचायत	काम पुर्ण
७	उडणीदिगर	गणपती चौकात सभा मंडप बांधणे	पं.स.ठराव क्र.२०१२ दि.८/८/२०१६ जा.क्र./बांध/अ रआर/७७/२० १६ ३१/३/२०१७	२९९०००	२९९०००	ग्रामपंचायत	काम पुर्ण
८	उडणीदिगर	समाजओटा बांधणे	पं.स.ठराव क्र.२०१२ दि.८/८/२०१६ जा.क्र./बांध/अ रआर/७७/२० १६ ३१/३/२०१७	१५२०००	१५२०००	ग्रामपंचायत	काम पुर्ण

९	विचखेडे	गाव दरवाजा ते खंडेराव मंदीर पर्यंत स्ट्रीट लाईट बसविणे	पं.स.ठराव क्र.२०१२ दि.८/८/२०१६ जा.क्र./बांध/अ रआर/७७/२०१६ /४२७/२०१४-१५ दिनांक ३१/३/२०१७	२९९०००	२९९०००	ग्रामपंचायत	काम पुर्ण
१०	विचखेडे	विचेखेडे येथे गाव अंतर्गत हायमॉस्ट लॅम्प बसविणे	पं.स.ठराव क्र.२०१२ दि.८/८/२०१६ जा.क्र./बांध/अ रआर/७७/२०१६ ३१/३/२०१७	२९९०००	२९९०००	ग्रामपंचायत	काम पुर्ण
११	विचखेडे	डॉ.बाबासाहेब आंबेडकर पुतळयाजवळ दुरुस्ती करणे	पं.स.ठराव क्र.२०१२ दि.८/८/२०१६ जा.क्र./बांध/अ रआर/७७/२०१६ ३१/३/२०१७	१५२०००	१५२०००	ग्रामपंचायत	काम पुर्ण
			एकुण	२७०१०००	२७०१०००		

**कलम ४ (१) (ब) (xiii) नमुना (ब )**

पंचायत समिती पारोळा या कार्यालयातील मिळणा-या / सवलतीचा परवाना याची चालू वर्षाची  
तपशिलवार माहिती.

परवाना / परवानगी / सवलतीचे प्रकार

अ. क्र.	परवाना धारकाचे नाव	परवान्याचा प्रकार	परवाना क्रमांक	दिनांकापासून	दिनांकापर्यंत	साधारण अटी	परवान्याची विस्तृत माहिती
	-----निरंक -----						



**कलम ४ (१) (ब) (xiv)**

पंचायत समिती पारोळा या कार्यालयातील माहितीचे इलेक्ट्रॉनिक स्वरुपांत साठविलेले चालू वर्षाची माहिती प्रकाशित करणे.

अ. क्र.	दस्ता ऐवजा प्रकार	विषय	कोणत्या इलेक्ट्रॉनिक नमुन्यांत	माहिती मिळविण्याची पध्दती	जबाबदार व्यक्ती
	अ ब क	अभिलेख कक्षात वर्गीकरण करुन जमा केलेल्या सर्व विषयाच्या नस्ती व दस्ताऐवज	फ़्लॉपी/ सी.डी.	अर्जदाराच्या विनंती अर्जावरुन.	अभिलेख कक्ष लिपीक पंचायत समिती पारोळा

**कलम ४ (१) (ब) (XV) नमुना (ब)**

**पारोळा** येथील **पंचायत समिती** कार्यालयात उपलब्ध सुविधांचा तक्ता प्रकाशित करणे.

उपलब्ध सुविधा

- भेटण्याच्या वेळे संदर्भात माहिती.
- अभिलेख तपासणीसाठी उपलब्ध सुविधांची माहिती.
- कामाच्या तपासणीसाठी उपलब्ध सुविधांची माहिती.
- नमुने मिळण्याबाबत उपलब्ध माहिती.
- सूचना फलकाची माहिती.

अ. क्र.	सुविधेचा प्रकार	वेळ	कार्यपध्दती	ठिकाण	जबाबदार व्यक्ती / कर्मचारी	तक्रार निवारण
१	२	३	४	५	६	७
१	गट विकास अधिकारी पं.स.पारोळा यांची भेट घेणे बाबत.	कार्यालयीन कामकाजाचे दिवशी सकाळी ११ ते ५ पर्यंत (फिरस्तीचे दिवस वगळून)	गट विकास अधिकारी यांचे पुर्व परवानगीने	पंचायत समिती पारोळा	—	कामकाजाविषयी कोणतीही तक्रार असल्यास त्याबाबत लेखी अथवा तोंडी स्वरूपात निवदेन देता येईल व सदर तक्रारीचे निवारण संदर्भात कार्यालयाकडून सूचना देण्यात येतील.
२	अभिलेख तपासणीसाठी उपलब्ध सुविधांची माहिती.	कार्यालयीन कामकाजाच्या वेळेत	अधिनियम नुसार अर्ज करून व परवानगी घेऊन.	अभिलेख कक्ष पं.स. पारोळा	अभिलेख कक्ष लिपीक	गट विकास अधिकारी पं. स. पारोळा
३	कामाच्या तपासणीसाठी उपलब्ध सुविधांची माहिती.	कार्यालयीन कामकाजाच्या वेळेत	अधिनियम नुसार अर्ज करून व परवानगी घेऊन.	पं.स. पारोळा	संबंधीत	गट विकास अधिकारी पं.स. पारोळा

**कलम ४ (१) (ब) (XV) नमुना (ब)**

अ. क्र.	सुविधेचा प्रकार	वेळ	कार्यपध्दती	ठिकाण	जबाबदार व्यक्ती / कर्मचारी	तक्रार निवारण
४	नमुने मिळण्याबाबत उपलब्ध माहिती	कार्यालयीन कामकाजाच्या वेळेत	अधिनियम नुसार अर्ज करून व परवानगी घेऊन.	पं.स. पारोळा	संबंधीत	गट विकास अधिकारी पं.स. पारोळा
५	सूचना फलकाची माहिती	कार्यालयीन कामकाजाच्या वेळेत	पंचायत समिती पारोळा या कार्यालयाच्या प्रवेशद्वारा जवळ सूचना फलक लावण्यांत आलेला आहे.			

**कलम ४ (१) (ब) (Xvi) नमुना (ब)**

**पारोळा येथील पंचायत समिती** कार्यालयातील शासकीय माहिती अधिकारी /

सहाय्यक शासकीय माहिती अधिकारी / अपिलीय प्राधिकारी (तेथील लोक प्राधिकारीच्या कार्यक्षेत्रातील) यांची विस्तृत माहिती प्रकाशीत करणे.

**अ. शासकीय माहिती अधिकारी**

अ. क्र.	शासकीय माहिती अधिकारीचे नांव	पदनाम	कार्यक्षेत्र	पत्ता / फोन	ई-मेल	प्र.अपिलीय प्राधिकारी
१	श्री.गोकुळ लक्ष्मण बोरसे	सहा गट विकास अधिकारी पंचायत समिती पारोळा	पंचायत समिती पारोळा	पं.स. पारोळा फोन नं. २९२२३२	bdopsparola@gmail.com	गट विकास अधिकारी पंचायत समिती पारोळा

**ब.सहाय्यक शासकीय माहिती अधिकारी**

अ. नं.	विभागाचे नाव	सहाय्यक माहिती अधिकारी यांचे पदनाम / पत्ता / दुरध्वनी क्र.	माहिती अधिकारी यांचे पदनाम / पत्ता / दुरध्वनी क्र.	अपिलीय प्राधिकारी यांचे पदनाम / पत्ता
१	पंचायत समिती अंतर्गत सर्व विभाग	कक्ष अधिकारी, पंचायत समिती पारोळा, फोन नं २९२२३२	सहा.गट विकास अधिकारी, पंचायत समिती पारोळा, फोन नं २९२२३२	गट विकास अधिकारी पंचायत समिती पारोळा
२	शिक्षण विभाग पंचायत समिती पारोळा (माध्यमिक शाळा साठी)	वरिष्ठ विस्तार अधिकारी (शिक्षण),पं.स.पारोळा फोन नं २९४९३२	गटशिक्षणाधिकारी, पंचायत समिती पारोळा फोन नं २९४९३२	म.शिक्षणाधिकारी (माध्यमिक) जिल्हा परिषद जळगाव
३	ग्रामपंचायत स्तर	-	ग्रामसेवक/ग्राम विकास अधिकारी	गट विकास अधिकारी पंचायत समिती पारोळा

**क.अपिलीय अधिकारी**

अ. क्र.	शासकीय माहिती अधिकारीचे नांव	पदनाम	कार्यक्षेत्र	पत्ता / फोन	ई-मेल	यांच्या अधिनस्त शासकीय माहिती अधिकारी
१	आर.के.गिरासे	गविअ.	पं.सं.पारोळा	०२५९७-२९२२३२	bdopsparola@gmail.com	सहा.ग.वि.अ.पं.स.पारोळा

**टिप** - शासकीय माहिती अधिकारी / सहाय्यक शासकीय माहिती अधिकारी / अपिलीय प्राधिकारी चे नाव व पदनाम ठळक अक्षरात दर्शनीय ठिकाणी फलकाद्वारे लावणेत आलेले आहे.

## **कलम ४ (१)(ब)( xvii)**

पारोळा येथील पंचायत समिती कार्यालयांतील प्रकाशित माहिती.

निरंक

## **कलम ४ (१)(क)**

सर्व सामान्य लोंकांशी संबंधीत महत्वाचे निर्णय व धोरणे यांची यादी प्रकाशना करीता तयार करणे. व वितरीत करणे.

वरील प्रमाणे कार्यवाही करण्यांत आलेली आहे.

## **कलम ४ (१)(ड)**

पंचायत समिती पारोळा, जि. जळगांव कार्यालयात होणाऱ्या प्रशासकिय कामकाजाच्या प्रकाराची यादी व घेतलेल्या निर्णया बाबत. कार्य करणाची मिमांसा यापुढे देखील जाहिर करण्यात येईल.

## प्रमाणपत्र

प्रमाणित करण्यांत येते की, शासनाच्या माहितीचा अधिकार अधिनियम २००५ मधील कलम ४ (१) (ब) नुसार पंचायत समिती पारोळा, जि. जळगांव येथील कार्यालयांतील सन २०१६ - २०१७ ची विविध प्रकारच्या १७ बाबींवरील माहिती जंनतेस सुलभपणे उपलब्ध होणेसाठी दिनांक- / /२०१७ रोजी पंचायत समिती, पारोळा कार्यालयांत प्रसिध्द करण्यांत आली असे.

दिनांक / /२०१७  
ठिकाण :- पारोळा

गट विकास अधिकारी  
पंचायत समिती, पारोळा

जा.क्रं/प्रशासन/आरआर/ /१७

पंचायत समिती पारोळा

दिनांक :- / /२०१७

प्रति,

म.मुख्य कार्यकारी अधिकारी

जिल्हा परिषद जळगाव

**विषय:- केंद्र शासनाचा माहितीचा अधिकार अधिनियम २००५ कलम ४ मधील  
तरतुद नुसार १ ते १७ बाबींची माहिती अद्यावत व प्रसिध्द करणे बाबत**

**संदर्भ:- आपले कडिल पत्र क्र.साप्रवि/माहिती अधिकार/आरआर/४८३ /२०१६  
दि. ०२ /०८/२०१७**

उपरोक्त विषयान्वये माहितीचा अधिकार अधिनियम २००५ मधील कलम  
४ (१) (अ) व (ब) नुसार १७ बाबींवरील पंचायत समिती पारोळा या कार्यालयाची सन २०१६-  
२०१७ ची अन्य माहितीसह स्वतंत्र सी.डी तयार करुन यासोबत सादर करण्यात येत आहे.

**गट विकास अधिकारी  
पंचायत समिती पारोळा.**

सोबत :- माहिती व सी डी

पंचायत समिती पारोळाचे स्वतःचे उत्पन्नाच्या जमा व खर्चाचे सन २०१५-१६चे सुधारित व सन २०१६-१७ चे मुळ अंदाजपत्रक

अंदाजपत्रकीय बाब	प्रत्यक्ष जमा			सन १६-१७ चे मुळ अंदाजपत्रकीय तरतुद	दि.१/१/१६ ते ३१/३/१७ अखेर प्रत्यक्ष जमा	दि.१/१/१७ते ३१/३/१८ अखेर संभाव्य जमा	सन १६-१७ ची सुधारीत अंदाजपत्रकीय तरतुद	सन २०१७-१८चे मुळ अंदाजपत्रकीय तरतुद
	१३-१४	१४-१५	१५-१६					
१	२	३	४	५	६	७	८	९
वाढीव उपकर (महा.जि.प.पं. स.अधिनियम १९६१ चे नियम ११५ (१) (५) अन्वये पं.स. ५० टक्के हिस्सा)	३२०४५२	१८५३१२२	६५५४६४५	८०००००	१८०५१२४	९०००००	५५८००००	९०००००
एकुण जमा	३२०४५२	१८५३१२२	६५५४६४५	८०००००	१८०५१२४	९०००००	५५८००००	९०००००
आरंभिक शिल्लक	५६३२३७/-	२२५०१०/-	१५३२६९५/-	-	५९५७१३०/-	-	७९२५१/-	७९२५१/-
एकुण एकंदर	८८३६८९/-	२०७४२३२/-	८०८७३४०/-	८०००००/-	७६२२५४/-	९०००००/-	५६६९२५१/-	९७९२५१/-

अ.क्र.	प्रत्यक्ष जमा अल्पबचत			सन २०१६-१७ चे मुळ अंदापत्रकीय तरतुद	सन २०१६-१७ ची सुधारित अंदापत्रकीय तरतुद	सन २०१७-१८चे मुळ अंदापत्रकीय तरतुद
	१३-१४	१४-१५	१६-१७			
१	-	-	-	-	-	-
२	-	-	-	-	-	-



## कलम ४ (१) (ब) (xi)

पारोळा येथील पंचायत समिती कार्यालयाचे मंजूर अंदाजपत्रक व खर्चाचा तपशिल याची विस्तृत माहिती प्रकाशित करणे

- . अंदाजपत्रकाच्या प्रतीचे प्रकाशन सन २०१५-२०१६
- . अनुदानाच्या वितरणाच्या प्रतीचे प्रकाशन.

अनु.नं.	अंदाजपत्रकिय शीर्षाचे वर्णन	अनुदान	नियोजित वापर (क्षेत्र व कामाचा तपशील)	अधिक अनुदान अपेक्षित असल्यास रुपयांत	अभिप्राय
	लेखाशिर्ष	खर्चाची बाब मंजुर कामे	सन २०१५-१६ मुळअंदाजपत्रकिय तरतुद	सन २०१५-१६ ची सुधारीत तरतुद रु.	२०१६-१७ ची मुळ अंदाजपत्रकि व तरतुद रु.
१	साप्र	वाहन इंधण दुरुस्ती	२०००००/-	२०००००/-	२०००००/-
२	शिक्षण				
३	बांधकाम		११७५६४८/-	२३६५९०३/-	३३६०००/-
४	सिंचन				
५	सार्व आरोग्य			५००००	
६	सार्व स्थापत्य				
७	कृषी				
८	पशुसंवर्धन				
९	समाजकल्याण-१४		१६००००/-	१०९६०००/-	१८००००/-
१०	सामु.विकास म.बा.क.		८००००/-	५५७०००/-	९००००/-
११	संकिर्ण		६१६००/-	७४०००/-	२४०००/-
१२	अपंग		२४०००/-	१६७०००	२७०००/-

लखाशिशर्ष	खर्चाची बाब मंजुर कामे	खर्च
१.साप्र	वाहन इंधन/दुरुस्ती	२०००००/-
२.शिक्षण		
३.बांधकाम		३३६०००/-
४.ल.पा.		-
५.सार्व आरोग्य	-धुळणी यंत्र	-
६.सार्व स्थापत्य		-
७.कृषी		-
८.पशुसंवर्धन		
९.सा.क्र .	मागास्वर्गीय शतक-यासाठी ताडपत्री/विद्यार्थ्यांना लेखण वस्तु.	५०८६८०/-
१०.सा.वि.	मुलींना संगणक प्रशिक्षण महिलांना सौरकंदील	२५५५००/-
११. -	एकुण:-	१३००१८०/-

महाराष्ट्र राज्य ग्रामीण जीवन्नोत्ती अभियान सन-२०१५-१६ बचत गटांना अर्थिक सहाय्य बाबत माहिती.

सन २०१५-१६ बचत गटाचे उद्दिष्टे	सन २०१५-१६ बचत गटाचे साध्य	टक्केवारी	शेरा
२२५	११५	६९ टक्के	६९